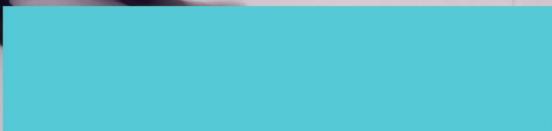


Máster en Deep Learning y Big Data + 60 Créditos ECTS





Elige aprender en la escuela
líder en formación online

ÍNDICE

1 | Somos
INESEM

2 | Alianza

3 | Rankings

4 | By EDUCA
EDTECH
Group

5 | Metodología
LXP

6 | Razones
por las que
elegir
Euroinnova

7 | Financiación
y Becas

8 | Métodos de
pago

9 | Programa
Formativo

10 | Temario

11 | Contacto

SOMOS INESEM

INESEM es una **Business School online** especializada con un fuerte sentido transformacional. En un mundo cambiante donde la tecnología se desarrolla a un ritmo vertiginoso nosotros somos activos, evolucionamos y damos respuestas a estas situaciones.

Apostamos por **aplicar la innovación tecnológica a todos los niveles en los que se produce la transmisión de conocimiento**. Formamos a profesionales altamente capacitados para los trabajos más demandados en el mercado laboral; profesionales innovadores, emprendedores, analíticos, con habilidades directivas y con una capacidad de añadir valor, no solo a las empresas en las que estén trabajando, sino también a la sociedad. Y todo esto lo podemos realizar con una base sólida sostenida por nuestros objetivos y valores.

Más de

18

años de
experiencia

Más de

300k

estudiantes
formados

Más de un

90%

tasa de
empleabilidad

Hasta un

100%

de financiación

Hasta un

50%

de los estudiantes
repite

Hasta un

25%

de estudiantes
internacionales



Leaders driving change
Elige Inesem

ALIANZA INESEM Y UTAMED

NESEM y UTAMED se unen para liderar la transformación de la educación superior online.

INESEM Business School destaca como business school de referencia en formación online para profesionales, con especial énfasis en áreas como empresa, marketing, recursos humanos, tecnología y gestión empresarial. Su modelo formativo combina accesibilidad, innovación y un fuerte enfoque en el desarrollo de competencias.

UTAMED, desde su origen digital y su mirada Atlántico-Mediterránea, comparte esa visión orientada al futuro. Como universidad 100% online, apuesta por programas actualizados, multidisciplinares y adaptados a las demandas de un mercado global.

Esta alianza refuerza el puente entre la formación profesional y la formación universitaria, creando itinerarios integrados que permiten a los estudiantes avanzar en sus carreras con titulaciones avaladas académicamente y conectadas con el entorno laboral.

Ambas instituciones coinciden en ofrecer una experiencia educativa ágil, práctica y con fuerte base tecnológica, gracias a la novedosa metodología EDUCA LXP.



RANKINGS DE INESEM

INESEM Business School ha obtenido reconocimiento tanto a nivel nacional como internacional debido a su firme compromiso con la innovación y el cambio.

Para evaluar su posición en estos rankings, se consideran diversos indicadores que incluyen la percepción online y offline, la excelencia de la institución, su compromiso social, su enfoque en la innovación educativa y el perfil de su personal académico.



ALIANZAS Y ACREDITACIONES

Relaciones institucionales



Relaciones internacionales



Accreditaciones y Certificaciones



BY EDUCA EDTECH

Inesem es una marca avalada por **EDUCA EDTECH Group**, que está compuesto por un conjunto de experimentadas y reconocidas **instituciones educativas de formación online**. Todas las entidades que lo forman comparten la misión de **democratizar el acceso a la educación** y apuestan por la transferencia de conocimiento, por el desarrollo tecnológico y por la investigación.



ONLINE EDUCATION



METODOLOGÍA LXP

La metodología **EDUCA LXP** permite una experiencia mejorada de aprendizaje integrando la AI en los procesos de e-learning, a través de modelos predictivos altamente personalizados, derivados del estudio de necesidades detectadas en la interacción del alumnado con sus entornos virtuales.

EDUCA LXP es fruto de la **Transferencia de Resultados de Investigación** de varios proyectos multidisciplinares de I+D+i, con participación de distintas Universidades Internacionales que apuestan por la transferencia de conocimientos, desarrollo tecnológico e investigación.



1. Flexibilidad

Aprendizaje 100% online y flexible, que permite al alumnado estudiar donde, cuando y como quiera.



2. Accesibilidad

Cercanía y comprensión. Democratizando el acceso a la educación trabajando para que todas las personas tengan la oportunidad de seguir formándose.



3. Personalización

Itinerarios formativos individualizados y adaptados a las necesidades de cada estudiante.



4. Acompañamiento / Seguimiento docente

Orientación académica por parte de un equipo docente especialista en su área de conocimiento, que aboga por la calidad educativa adaptando los procesos a las necesidades del mercado laboral.



5. Innovación

Desarrollos tecnológicos en permanente evolución impulsados por la AI mediante Learning Experience Platform.



6. Excelencia educativa

Enfoque didáctico orientado al trabajo por competencias, que favorece un aprendizaje práctico y significativo, garantizando el desarrollo profesional.



Programas
PROPIOS
UNIVERSITARIOS
OFICIALES

RAZONES POR LAS QUE ELEGIR INESEM

1. Nuestra Experiencia

- ✓ Más de **18 años de experiencia.**
- ✓ Más de **300.000 alumnos** ya se han formado en nuestras aulas virtuales
- ✓ Alumnos de los 5 continentes.
- ✓ **25%** de alumnos internacionales.
- ✓ **97%** de satisfacción
- ✓ **100% lo recomiendan.**
- ✓ Más de la mitad ha vuelto a estudiar en Inesem.

2. Nuestro Equipo

En la actualidad, Inesem cuenta con un equipo humano formado por más **400 profesionales**. Nuestro personal se encuentra sólidamente enmarcado en una estructura que facilita la mayor calidad en la atención al alumnado.

3. Nuestra Metodología



100% ONLINE

Estudia cuando y desde donde quieras. Accede al campus virtual desde cualquier dispositivo.



APRENDIZAJE

Pretendemos que los nuevos conocimientos se incorporen de forma sustantiva en la estructura cognitiva



EQUIPO DOCENTE

Inesem cuenta con un equipo de profesionales que harán de tu estudio una experiencia de alta calidad educativa.



NO ESTARÁS SOLO

Acompañamiento por parte del equipo de tutorización durante toda tu experiencia como estudiante

4. Calidad AENOR

- ✓ Somos Agencia de Colaboración N°99000000169 autorizada por el Ministerio de Empleo y Seguridad Social.
- ✓ Se llevan a cabo auditorías externas anuales que garantizan la máxima calidad AENOR.
- ✓ Nuestros procesos de enseñanza están certificados por AENOR por la ISO 9001.



5. Somos distribuidores de formación

Como parte de su infraestructura y como muestra de su constante expansión Euroinnova incluye dentro de su organización una **editorial** y una **imprenta digital industrial**.

FINANCIACIÓN Y BECAS

Financia tu cursos o máster y disfruta de las becas disponibles. ¡Contacta con nuestro equipo experto para saber cuál se adapta más a tu perfil!

25% Beca
ALUMNI

20% Beca
DESEMPLEO

15% Beca
EMPRENDE

15% Beca
RECOMIENDA

15% Beca
GRUPO

20% Beca
FAMILIA
NUMEROSA

20% Beca
DIVERSIDAD
FUNCIONAL



MÉTODOS DE PAGO

Con la Garantía de:



Fracciona el pago de tu curso en cómodos plazos de forma segura.



Nos adaptamos a todos los métodos de pago internacionales:



y muchos mas...



Máster en Deep Learning y Big Data + 60 Créditos ECTS



DURACIÓN
1500 horas



**MODALIDAD
ONLINE**



**ACOMPAÑAMIENTO
PERSONALIZADO**



CREDITOS
60 ECTS

Titulación

Titulación de Máster de Formación Permanente en Deep Learning y Big Data con 1500 horas y 60 ECTS expedida por UTAMED - Universidad Tecnológica Atlántico Mediterráneo.

UTAMED

inesem
business school

INESEM BUSINESS SCHOOL
UNIVERSIDAD TECNOLÓGICA ATLÁNTICO - MEDITERRÁNEO

como centro acreditado para la impartición de acciones formativas
expide el presente título propio

NOMBRE DEL ALUMNO/A
con número de documento XXXXXXXX ha superado los estudios correspondientes de

NOMBRE DEL CURSO
con una duración de XXX horas, perteneciente al Plan de Formación de UTAMED.
Y para que surta los efectos pertinentes queda registrado con número de expediente XXXXXXXX-XXXX-XXXXXX.
Con una calificación XXXXXXXXXXXXXXXX.
Y para que conste expido la presente titulación en Granada, a (día) de (mes) del (año).

NOMBRE ALUMNO/A
Firma del Alumno/a

NOMBRE DE ÁREA MANAGER
La Dirección Académica

ISO 9001:2015
ISO 27001:2017
IQNET LTD

Con Estatuto Consultivo, Colegio Español del Consejo Económico y Social de la UNESD. Núm. Inscripción 45496

Descripción

Estamos en una etapa de cambio tecnológico. Día a día crece la cantidad de información que generamos y cada vez se ven más avances en la automatización de tareas y en la creación de modelos artificiales inteligentes dentro de empresas, páginas web, aplicaciones, etc. Todo esto hace que la importancia de saber analizar estos grandes volúmenes de datos, conocidos como Big Data, se convierta en trascendental para tomar cualquier decisión importante dentro de una empresa, ámbito social o cualquier otro campo profesional. Saber cómo interpretar todos estos grandes volúmenes de información y aplicarlo en campos como la inteligencia artificial, el machine learning y el deep learning se vuelve clave para llevar a cabo una actualización tecnológica dentro de cualquier empresa. Gracias a la realización de este Master en Formación Permanente en Deep Learning y Big Data podrás obtener los conocimientos necesarios para el análisis de datos masivos y su aplicación en el ámbito de la inteligencia artificial (IA) gracias al aprendizaje profundo (Deep Learning). Además, descubrirás un mundo lleno de oportunidades laborales y en pleno auge debido a la cada vez mayor importancia del procesamiento de lenguaje natural (PLN) y el desarrollo de chatbots.

Objetivos

- Descubrir la importancia del Big Data y sus principales aplicaciones.
- Aprender a utilizar las principales herramientas de Big Data.
- Comprender la importancia y actualidad de la inteligencia artificial y su aplicación para construir sistemas inteligentes gracias al machine learning y el deep learning.
- Desarrollar un sistema de Deep Learning.
- Aprender a crear un chatbot gracias al uso del procesamiento de lenguaje natural.
- Entender la importancia y saber aplicar la ciberseguridad en todos estos ámbitos.

Para qué te prepara

El Master en Formación Permanente en Deep Learning y Big Data, está principalmente orientado a profesionales informáticos que deseen dar un salto de calidad en sus carreras gracias al estudio y aplicación del Big Data en áreas como la inteligencia artificial, el Machine Learning y el Deep Learning que cada vez tiene mayor importancia en todas las tecnologías actuales y futuras. Además, también está pensado para aquellos estudiantes que busquen una formación especializada que les ayude a adentrarse en el mercado laboral a través de sus prácticas garantizadas.

A quién va dirigido

El Master en Formación Permanente en Deep Learning y Big Data, te otorgará los conocimientos necesarios para el análisis de datos masivos o big data y de su aplicación en el ámbito de la inteligencia artificial (IA) gracias al aprendizaje profundo (Deep Learning). Descubrirás un mundo lleno de oportunidades laborales y en pleno auge debido a la cada vez mayor importancia del procesamiento

de lenguaje natural (PLN) y el desarrollo de chatbots.

Salidas laborales

Gracias a la realización de este máster podrás optar a puestos de gran prestigio y muy bien remunerados tales como Big Data Scientist, Responsable de inteligencia artificial, AI Developer, Research Scientist on Deep Learning, Experto analista de datos, data engineer o líder de proyectos big data.

TEMARIO

MÓDULO 1. BIG DATA INTRODUCTION

UNIDAD DIDÁCTICA 1. INTRODUCCIÓN AL BIG DATA

1. ¿Qué es Big Data?
2. La era de las grandes cantidades de información. Historia del big data
3. La importancia de almacenar y extraer información
4. Big Data enfocado a los negocios
5. Open Data
6. Información pública
7. IoT (Internet of Things-Internet de las cosas)

UNIDAD DIDÁCTICA 2. FUENTES DE DATOS

1. Definición y relevancia de la selección de las fuentes de datos
2. Naturaleza de las fuentes de datos Big Data

UNIDAD DIDÁCTICA 3. OPEN DATA

1. Definición, Beneficios y Características
2. Ejemplo de uso de Open Data

UNIDAD DIDÁCTICA 4. FASES DE UN PROYECTO DE BIG DATA

1. Diagnóstico inicial
2. Diseño del proyecto
3. Proceso de implementación
4. Monitorización y control del proyecto
5. Responsable y recursos disponibles
6. Calendarización
7. Alcance y valoración económica del proyecto

UNIDAD DIDÁCTICA 5. BUSINESS INTELLIGENCE Y LA SOCIEDAD DE LA INFORMACIÓN

1. Definiendo el concepto de Business Intelligence y sociedad de la información
2. Arquitectura de una solución de Business Intelligence
3. Business Intelligence en los departamentos de la empresa
4. Conceptos de Plan Director, Plan Estratégico y Plan de Operativa Anual
5. Sistemas operacionales y Procesos ETL en un sistema de BI
6. Ventajas y Factores de Riesgos del Business Intelligence

UNIDAD DIDÁCTICA 6. PRINCIPALES PRODUCTOS DE BUSINESS INTELLIGENCE

1. Cuadros de Mando Integrales (CMI)
2. Sistemas de Soporte a la Decisión (DSS)
3. Sistemas de Información Ejecutiva (EIS)

UNIDAD DIDÁCTICA 7. BIG DATA Y MARKETING

1. Apoyo del Big Data en el proceso de toma de decisiones
2. Toma de decisiones operativas
3. Marketing estratégico y Big Data
4. Nuevas tendencias en management

UNIDAD DIDÁCTICA 8. DEL BIG DATA AL LINKED OPEN DATA

1. Concepto de web semántica
2. Linked Data Vs Big Data
3. Lenguaje de consulta SPARQL

UNIDAD DIDÁCTICA 9. INTERNET DE LAS COSAS

1. Contexto Internet de las Cosas (IoT)
2. ¿Qué es IoT?
3. Elementos que componen el ecosistema IoT
4. Arquitectura IoT
5. Dispositivos y elementos empleados
6. Ejemplos de uso
7. Retos y líneas de trabajo futuras

MÓDULO 2. ARQUITECTURA BIG DATA

UNIDAD DIDÁCTICA 1. BATCH PROCESSING

1. Hadoop
2. Pig
3. Hive
4. Sqoop
5. Flume
6. Spark Core
7. Spark 2.0

UNIDAD DIDÁCTICA 2. STREAMING PROCESSING

1. Fundamentos de Streaming Processing
2. Spark Streaming
3. Kafka
4. Pulsar y Apache Apex
5. Implementación de un sistema real-time

UNIDAD DIDÁCTICA 3. SISTEMAS NOSQL

1. Hbase
2. Cassandra
3. MongoDB
4. NeoJ
5. Redis

6. Berkeley DB

UNIDAD DIDÁCTICA 4. INTERACTIVE QUERY

1. Lucene + Solr

UNIDAD DIDÁCTICA 5. SISTEMAS DE COMPUTACIÓN HÍBRIDOS

1. Arquitectura Lambda
2. Arquitectura Kappa
3. Apache Flink e implementaciones prácticas
4. Druid
5. Elasticsearch
6. Logstash
7. Kibana

UNIDAD DIDÁCTICA 6. CLOUD COMPUTING

1. Amazon Web Services
2. Google Cloud Platform

UNIDAD DIDÁCTICA 7. ADMINISTRACIÓN DE SISTEMAS BIG

1. Administración e Instalación de clusters: Cloudera y Hortonworks
2. Optimización y monitorización de servicios
3. Seguridad: Apache Knox, Ranger y Sentry

UNIDAD DIDÁCTICA 8. VISUALIZACIÓN DE DATOS

1. Herramientas de visualización: Tableau y CartoDB
2. Librerías de Visualización: D, Leaflet, Cytoscape

MÓDULO 3. TECNOLOGÍAS APLICADAS A BUSINESS INTELLIGENCE

UNIDAD DIDÁCTICA 1. MINERÍA DE DATOS O DATA MINING Y EL APRENDIZAJE AUTOMÁTICO

1. Introducción a la minería de datos y el aprendizaje automático
2. Proceso KDD
3. Modelos y Técnicas de Data Mining
4. Áreas de aplicación
5. Minería de textos y Web Mining
6. Data mining y marketing

UNIDAD DIDÁCTICA 2. DATAMART. CONCEPTO DE BASE DE DATOS DEPARTAMENTAL

1. Aproximación al concepto de DataMart
2. Bases de datos OLTP
3. Bases de Datos OLAP
4. MOLAP, ROLAP & HOLAP
5. Herramientas para el desarrollo de cubos OLAP

UNIDAD DIDÁCTICA 3. DATAWAREHOUSE O ALMACÉN DE DATOS CORPORATIVOS

1. Visión General. ¿Por qué DataWarehouse?
2. Estructura y Construcción
3. Fases de implantación
4. Características
5. Data Warehouse en la nube

UNIDAD DIDÁCTICA 4. INTELIGENCIA DE NEGOCIO Y HERRAMIENTAS DE ANALÍTICA

1. Tipos de herramientas para BI
2. Productos comerciales para BI
3. Productos Open Source para BI
4. Beneficios de las herramientas de BI

UNIDAD DIDÁCTICA 5. HERRAMIENTA POWERBI

UNIDAD DIDÁCTICA 6. HERRAMIENTA TABLEAU

UNIDAD DIDÁCTICA 7. HERRAMIENTA QLIKVIEW

MÓDULO 4. HERRAMIENTAS PARA EXPLOTACIÓN Y ANÁLISIS DE BIG DATA

UNIDAD DIDÁCTICA 1. BASES DE DATOS NOSQL Y EL ALMACENAMIENTO ESCALABLE

1. ¿Qué es una base de datos NoSQL?
2. Bases de datos Relaciones Vs Bases de datos NoSQL
3. Tipo de Bases de datos NoSQL: Teorema de CAP
4. Sistemas de Bases de datos NoSQL

UNIDAD DIDÁCTICA 2. INTRODUCCIÓN A UN SISTEMA DE BASES DE DATOS NOSQL: MONGODB

1. ¿Qué es MongoDB?
2. Funcionamiento y uso de MongoDB
3. Primeros pasos con MongoDB: Instalación y shell de comandos
4. Creando nuestra primera Base de Datos NoSQL: Modelo e Inserción de Datos
5. Actualización de datos en MongoDB: Sentencias set y update
6. Trabajando con índices en MongoDB para optimización de datos
7. Consulta de datos en MongoDB

UNIDAD DIDÁCTICA 3. ECOSISTEMA HADOOP

1. ¿Qué es Hadoop? Relación con Big Data
2. Instalación y configuración de infraestructura y ecosistema Hadoop
3. Sistema de archivos HDFS
4. MapReduce con Hadoop
5. Apache Hive
6. Apache Hue
7. Apache Spark

UNIDAD DIDÁCTICA 4. WEKA Y DATA MINING

1. ¿Qué es Weka?
2. Técnicas de Data Mining en Weka
3. Interfaces de Weka
4. Selección de atributos

UNIDAD DIDÁCTICA 5. PENTAHO UNA SOLUCIÓN OPEN SOURCE PARA BUSINESS INTELLIGENCE

1. Una aproximación a Pentaho
2. Soluciones que ofrece Pentaho
3. MongoDB & Pentaho
4. Hadoop & Pentaho
5. Weka & Pentaho

MÓDULO 5. INTELIGENCIA ARTIFICIAL (IA), MACHINE LEARNING (ML) Y DEEP LEARNING (DL)

UNIDAD DIDÁCTICA 1. INTRODUCCIÓN A LA INTELIGENCIA ARTIFICIAL

1. Introducción a la inteligencia artificial
2. Historia
3. La importancia de la IA

UNIDAD DIDÁCTICA 2. TIPOS DE INTELIGENCIA ARTIFICIAL

1. Tipos de inteligencia artificial

UNIDAD DIDÁCTICA 3. ALGORITMOS APLICADOS A LA INTELIGENCIA ARTIFICIAL

1. Algoritmos aplicados a la inteligencia artificial

UNIDAD DIDÁCTICA 4. RELACIÓN ENTRE INTELIGENCIA ARTIFICIAL Y BIG DATA

1. Relación entre inteligencia artificial y big data
2. IA y Big Data combinados
3. El papel del Big Data en IA
4. Tecnologías de IA que se están utilizando con Big Data

UNIDAD DIDÁCTICA 5. SISTEMAS EXPERTOS

1. Sistemas expertos
2. Estructura de un sistema experto
3. Inferencia: Tipos
4. Fases de construcción de un sistema
5. Rendimiento y mejoras
6. Dominios de aplicación
7. Creación de un sistema experto en C#
8. Añadir incertidumbre y probabilidades

UNIDAD DIDÁCTICA 6. FUTURO DE LA INTELIGENCIA ARTIFICIAL

1. Futuro de la inteligencia artificial
2. Impacto de la IA en la industria
3. El impacto económico y social global de la IA y su futuro

UNIDAD DIDÁCTICA 7. INTRODUCCIÓN AL MACHINE LEARNING

1. Introducción
2. Clasificación de algoritmos de aprendizaje automático
3. Ejemplos de aprendizaje automático
4. Diferencias entre el aprendizaje automático y el aprendizaje profundo
5. Tipos de algoritmos de aprendizaje automático
6. El futuro del aprendizaje automático

UNIDAD DIDÁCTICA 8. EXTRACCIÓN DE ESTRUCTURA DE LOS DATOS: CLUSTERING

1. Introducción
2. Algoritmos

UNIDAD DIDÁCTICA 9. SISTEMAS DE RECOMENDACIÓN

1. Introducción
2. Filtrado colaborativo
3. Clusterización
4. Sistemas de recomendación híbridos

UNIDAD DIDÁCTICA 10. CLASIFICACIÓN

1. Clasificadores
2. Algoritmos

UNIDAD DIDÁCTICA 11. REDES NEURONALES Y DEEP LEARNING

1. Componentes
2. Aprendizaje

UNIDAD DIDÁCTICA 12. SISTEMAS DE ELECCIÓN

1. Introducción
2. El proceso de paso de DSS a IDSS
3. Casos de aplicación

UNIDAD DIDÁCTICA 13. DEEP LEARNING CON PYTHON, KERAS Y TENSORFLOW

1. Aprendizaje profundo
2. Entorno de Deep Learning con Python
3. Aprendizaje automático y profundo

UNIDAD DIDÁCTICA 14. SISTEMAS NEURONALES

1. Redes neuronales

2. Redes profundas y redes poco profundas

UNIDAD DIDÁCTICA 15. REDES DE UNA SOLA CAPA

1. Perceptrón de una capa y multicapa
2. Ejemplo de perceptrón

UNIDAD DIDÁCTICA 16. REDES MULTICAPA

1. Tipos de redes profundas
2. Trabajar con TensorFlow y Python

UNIDAD DIDÁCTICA 17. ESTRATEGIAS DE APRENDIZAJE

1. Entrada y salida de datos
2. Entrenar una red neuronal
3. Gráficos computacionales
4. Implementación de una red profunda
5. El algoritmo de propagación directa
6. Redes neuronales profundas multicapa

MÓDULO 6. PROCESAMIENTO DE LENGUAJE NATURAL (PLN)

UNIDAD DIDÁCTICA 1. INTRODUCCIÓN AL PLN

1. ¿Qué es PLN?
2. ¿Qué incluye el PLN?
3. Ejemplos de uso de PLN
4. Futuro del PLN

UNIDAD DIDÁCTICA 2. RECURSOS PARA EL PLN

1. Introducción a Python
2. ¿Qué necesitas?
3. Librerías para el análisis de datos en Python
4. PLN en Python con la librería NLTK
5. Otras herramientas para PLN

UNIDAD DIDÁCTICA 3. COMPUTACIÓN DE LA SINTAXIS PARA EL PLN

1. Principios del análisis sintáctico
2. Gramática libre de contexto
3. Analizadores sintácticos (Parsers)

UNIDAD DIDÁCTICA 4. COMPUTACIÓN DE LA SEMÁNTICA PARA EL PLN

1. Aspectos introductorios del análisis semántico
2. Lenguaje semántico para PLN
3. Análisis pragmático

UNIDAD DIDÁCTICA 5. RECUPERACIÓN Y EXTRACCIÓN DE LA INFORMACIÓN

1. Aspectos introductorios
2. Pasos en la extracción de información
3. Ejemplo PLN
4. Ejemplo PLN con entrada de texto en inglés

MÓDULO 7. CHATBOTS E INTELIGENCIA ARTIFICIAL

UNIDAD DIDÁCTICA 1 .¿QUÉ ES LA INTELIGENCIA ARTIFICIAL?

1. Introducción a la Inteligencia artificial
2. El Test de Turing
3. Agentes Inteligentes
4. Aplicaciones de la inteligencia artificial

UNIDAD DIDÁCTICA 2. ¿QUÉ ES UN CHATBOT?

1. Aspectos introductorios
2. ¿Qué es un chatbot?
3. ¿Cómo funciona un chatbot?
4. VoiceBots
5. Desafíos para los Chatbots

UNIDAD DIDÁCTICA 3. RELACIÓN ENTRE IA Y CHATBOTS

1. Chatbots y el papel de la Inteligencia Artificial (IA)
2. Usos y beneficios de los chatbots
3. Diferencia entre bots, chatbots e IA

UNIDAD DIDÁCTICA 4. ÁMBITOS DE APLICACIÓN CHATBOTS

1. Áreas de aplicación de Chatbots
2. Desarrollo de un chatbot con ChatterBot y Python
3. Desarrollo de un chatbot para Facebook Messenger con Chatfuel

MÓDULO 8. CIBERSEGURIDAD APLICADA A INTELIGENCIA ARTIFICIAL (IA), SMARTPHONES, INTERNET DE LAS COSAS (IOT) E INDUSTRIA 4.0

UNIDAD DIDÁCTICA 1. CIBERSEGURIDAD EN NUEVAS TECNOLOGÍAS

1. Concepto de seguridad TIC
2. Tipos de seguridad TIC
3. Aplicaciones seguras en Cloud
4. Plataformas de administración de la movilidad empresarial (EMM)
5. Redes WiFi seguras
6. Caso de uso: Seguridad TIC en un sistema de gestión documental

UNIDAD DIDÁCTICA 2. CIBERSEGURIDAD EN SMARTPHONES

1. Buenas prácticas de seguridad móvil
2. Protección de ataques en entornos de red móv

UNIDAD DIDÁCTICA 3. INTELIGENCIA ARTIFICIAL (IA) Y CIBERSEGURIDAD

1. Inteligencia Artificial
2. Tipos de inteligencia artificial
3. Impacto de la Inteligencia Artificial en la ciberseguridad

UNIDAD DIDÁCTICA 4. CIBERSEGURIDAD E INTERNET DE LAS COSAS (IOT)

1. Contexto Internet de las Cosas (IoT)
2. ¿Qué es IoT?
3. Elementos que componen el ecosistema IoT
4. Arquitectura IoT
5. Dispositivos y elementos empleados
6. Ejemplos de uso
7. Retos y líneas de trabajo futuras
8. Vulnerabilidades de IoT
9. Necesidades de seguridad específicas de IoT

UNIDAD DIDÁCTICA 5. SEGURIDAD INFORMÁTICA EN LA INDUSTRIA 4.0

1. Industria 4.0
2. Necesidades en ciberseguridad en la Industria 4.0

MÓDULO 9. PROYECTO FIN E MÁSTER

