



**EDUCA  
BUSINESS  
SCHOOL**



Titulación certificada por  
**EDUCA BUSINESS SCHOOL**



## Master Executive Experto en Laboral y Seguridad Social



**EDUCA  
BUSINESS  
SCHOOL**



LLAMA GRATIS: (+34) 958 050 217



## Educa Business Formación Online



Años de experiencia avalan el trabajo docente desarrollado en Educa, basándose en una metodología completamente a la vanguardia educativa

## SOBRE EDUCA

Educa Business School es una Escuela de Negocios Virtual, con reconocimiento oficial, acreditada para impartir formación superior de postgrado, (como formación complementaria y formación para el empleo), a través de cursos universitarios online y cursos / másteres online con título propio.

## NOS COMPROMETEMOS CON LA CALIDAD

Educa Business School es miembro de pleno derecho en la Comisión Internacional de Educación a Distancia, (con estatuto consultivo de categoría especial del Consejo Económico y Social de NACIONES UNIDAS), y cuenta con **el Certificado de Calidad de la Asociación Española de Normalización y Certificación (AENOR)** de acuerdo a la normativa ISO 9001, mediante la cual se Certifican en Calidad todas las acciones

Los contenidos didácticos de Educa están elaborados, por tanto, bajo los parámetros de formación actual, teniendo en cuenta un sistema innovador con tutoría personalizada.

Como centro autorizado para la impartición de formación continua para personal trabajador, **los cursos de Educa pueden bonificarse, además de ofrecer un amplio catálogo de cursos homologados y baremables en Oposiciones**, dentro de la Administración Pública. Educa dirige parte de sus ingresos a la sostenibilidad ambiental y ciudadana, lo que la consolida como una Empresa Socialmente Responsable.

Las Titulaciones acreditadas por Educa Business School pueden **certificarse con la Apostilla de La Haya** (CERTIFICACIÓN OFICIAL DE CARÁCTER INTERNACIONAL que le da validez a las Titulaciones Oficiales en más de 160 países de todo el mundo).

Desde Educa, hemos reinventado la formación online, de manera que nuestro alumnado pueda ir superando de forma flexible cada una de las acciones formativas con las que contamos, en todas las áreas del saber, mediante el apoyo incondicional de tutores/as con experiencia en cada materia, y la garantía de aprender los conceptos realmente demandados en el mercado laboral.

## Master Executive Experto en Laboral y Seguridad Social



DURACIÓN:

1.500 horas



MODALIDAD:

Online



PRECIO:

1.495 €

Incluye materiales didácticos,  
titulación y gastos de envío.

CENTRO DE FORMACIÓN:

Educa Business School



## Titulación

Titulación Expedida por EDUCA BUSINESS SCHOOL como Escuela de Negocios Acreditada para la Impartición de Formación Superior de Postgrado, con Validez Profesional a Nivel Internacional

Una vez finalizado el curso, el alumno recibirá por parte de Educa Business School vía correo postal, la titulación que acredita el haber superado con éxito todas las pruebas de conocimientos propuestas en el mismo.

Esta titulación incluirá el nombre del curso/master, la duración del mismo, el nombre y DNI del alumno, el nivel de aprovechamiento que acredita que el alumno superó las pruebas propuestas, las firmas del profesor y Director del centro, y los sellos de la instituciones que avalan la formación recibida (Euroinnova Formación, Instituto Europeo de Estudios Empresariales y Comisión Internacional para la Formación a Distancia de la UNESCO).





## Educa Business School

como Escuela de Negocios de Formación de Postgrado  
EXPIDE EL PRESENTE TÍTULO PROPIO

### NOMBRE DEL ALUMNO/A

con D.N.I. XXXXXXXXX ha superado los estudios correspondientes de

## Nombre de la Acción Formativa

de 425 horas, perteneciente al Plan de formación de EDUCA BUSINESS SCHOOL en la convocatoria de 2019  
Y para que surta los efectos pertinentes queda registrado con Número de Expediente XXXXXXXXXX

Con una calificación de **NOTABLE**

Y para que consiste expide la presente **TITULACIÓN** en  
Granada, a 11 de Noviembre de 2019

La Dirección General  
JESÚS MORENO HIDALGO

Sello

Firma del Alumno/a  
NOMBRE DEL ALUMNO

RESPONSABILIDAD  
**SOCIAL**  
CORPORATIVA



Este documento es propiedad de Educa Business School y no debe ser reproducido, distribuido o utilizado sin el consentimiento expreso de Educa Business School. Toda reproducción o uso no autorizado de este documento puede ser considerado un delito. Educa Business School se reserva todos los derechos de propiedad intelectual. Este documento es propiedad de Educa Business School y no debe ser reproducido, distribuido o utilizado sin el consentimiento expreso de Educa Business School. Toda reproducción o uso no autorizado de este documento puede ser considerado un delito. Educa Business School se reserva todos los derechos de propiedad intelectual.

## Descripción

Este Master Executive Experto en Laboral y Seguridad Social le ofrece una formación especializada en la materia. Los factores de competitividad existentes hoy en día, vienen determinados por un estado socioeconómico cambiante que se define a su vez por unos mercados internacionalizados e interdependientes, producto de una mayor conectividad que se deriva del uso de las nuevas tecnologías. Ante este entorno, las empresas han de reaccionar y atender a los nuevos criterios competitivos: capacidad de reacción ante los cambios, eficiencia, diferenciación y capacidad innovadora. Con todo ello, las compañías implantan nuevos modelos organizativos basados en su capital humano estableciendo así su diferencia competitiva. Con este curso en Gestión Laboral: Seguridad Social, Contratos de Trabajo y Cálculo de Nóminas se pretende que el alumno adquiera los conocimientos necesarios la gestión laboral: seguridad social, contratos de trabajo y cálculo de nóminas.





## Objetivos

- Conocer la Normativa que rige las relaciones laborales, y manejarla para su consulta en las actividades de gestión de contratos, cálculo de nóminas y gestión de la seguridad social.
- Localizar y acceder a la información sobre el Convenio aplicable a su empresa para poder aplicarla en la gestión laboral de la empresa.
- Aprender cuáles son los diferentes elementos de un contrato de trabajo, y las particularidades de cada uno de ellos para cumplir con los requisitos que en ellos se establecen.
- Conocer los pasos a seguir para la comunicación de los contratos laborales a través de la aplicación elaborada al efecto denominada Contrat@.
- Realizar las modificaciones oportunas del contrato de trabajo conforme lo requieran las circunstancias de la empresa aplicando la normativa laboral.
- Conocer la estructura del salario y sus diferentes componentes para el cálculo de la nómina, las deducciones y las retenciones para el Impuesto sobre la renta de las personas físicas. Practicar el cálculo de diferentes nóminas. Aprender cuales son los aspectos relativos al pago de salarios que se han de cumplir en la gestión laboral rutinaria.
- Aprender los requisitos a cumplir a la hora de inscribir la empresa en la Seguridad Social, la afiliación, altas y bajas de los empleados.

## A quién va dirigido

Este Master Executive Experto en Laboral y Seguridad Social está dirigido a todos aquellos profesionales de esta rama profesional. Además Este curso en Gestión Laboral: Seguridad Social, Contratos de Trabajo y Cálculo de Nóminas está dirigido a trabajadores del departamento de personal, que deseen mejorar sus competencias y especialización profesional, así como trabajadores de otros departamentos u áreas para la adquisición de nuevos conocimientos en ésta materia.

## Para qué te prepara

Este Master Executive Experto en Laboral y Seguridad Social le prepara para conseguir una titulación profesional. Con la realización de este curso curso en Gestión Laboral: Seguridad Social, Contratos de Trabajo y Cálculo de Nóminas, el alumno aprenderá los conocimientos y habilidades prácticas en gestión laboral, profundizando en materias de seguridad social, en materias necesarias para confeccionar nóminas en todos los supuestos que pueden darse así como la elaboración de seguros sociales y contratos tras las últimas reformas operadas.

## Salidas Laborales

Recursos humanos / Experto en gestión del derecho del trabajo.

## Formas de Pago

- Contrareembolso
- Tarjeta
- Transferencia
- Paypal

Otros: PayU, Sofort, Western Union, SafetyPay

Fracciona tu pago en cómodos plazos sin intereses

+ Envío Gratis.

Llama gratis al teléfono  
**(+34) 958 050 217** e  
infórmate de los pagos a  
plazos sin intereses que  
hay disponibles



## Financiación

Facilidades económicas y financiación 100% sin intereses.

En Educa Business ofrecemos a nuestro alumnado facilidades económicas y financieras para la realización de pago de matrículas, todo ello 100% sin intereses.

**10% Beca Alumnos:** Como premio a la fidelidad y confianza ofrecemos una beca a todos aquellos que hayan cursado alguna de nuestras acciones formativas en el pasado.



## Metodología y Tutorización

El modelo educativo por el que apuesta Euroinnova es el **aprendizaje colaborativo** con un método de enseñanza totalmente interactivo, lo que facilita el estudio y una mejor asimilación conceptual, sumando esfuerzos, talentos y competencias.

El alumnado cuenta con un **equipo docente** especializado en todas las áreas.

Proporcionamos varios medios que acercan la comunicación alumno tutor, adaptándonos a las circunstancias de cada usuario.

Ponemos a disposición una **plataforma web** en la que se encuentra todo el contenido de la acción formativa. A través de ella, podrá estudiar y comprender el temario mediante actividades prácticas, autoevaluaciones y una evaluación final, teniendo acceso al contenido las 24 horas del día.

Nuestro nivel de exigencia lo respalda un **acompañamiento personalizado**.



## Redes Sociales

Síguenos en nuestras redes sociales y pasa a formar parte de nuestra gran **comunidad educativa**, donde podrás participar en foros de opinión, acceder a contenido de interés, compartir material didáctico e interactuar con otros/as alumnos/as, ex alumnos/as y profesores/as. Además, te enterarás antes que nadie de todas las promociones y becas mediante nuestras publicaciones, así como también podrás contactar directamente para obtener información o resolver tus dudas.



## Reinventamos la Formación Online



### Más de 150 cursos Universitarios

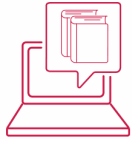
Contamos con más de 150 cursos avalados por distintas Universidades de reconocido prestigio.



### Campus 100% Online

Impartimos nuestros programas formativos mediante un campus online adaptado a cualquier tipo de dispositivo.





### Amplio Catálogo

Nuestro alumnado tiene a su disposición un amplio catálogo formativo de diversas áreas de conocimiento.



### Claustro Docente

Contamos con un equipo de docentes especializados/as que realizan un seguimiento personalizado durante el itinerario formativo del alumno/a.



### Nuestro Aval AEC y AECA

Nos avala la Asociación Española de Calidad (AEC) estableciendo los máximos criterios de calidad en la formación y formamos parte de la Asociación Española de Contabilidad y Administración de Empresas (AECA), dedicada a la investigación de vanguardia en gestión empresarial.



### Club de Alumnos/as

Servicio Gratuito que permite a nuestro alumnado formar parte de una extensa comunidad virtual que ya disfruta de múltiples ventajas: beca, descuentos y promociones en formación. En este, se puede establecer relación con alumnos/as que cursen la misma área de conocimiento, compartir opiniones, documentos, prácticas y un sinfín de intereses comunitarios.



### Bolsa de Prácticas

Facilitamos la realización de prácticas de empresa, gestionando las ofertas profesionales dirigidas a nuestro alumnado. Ofrecemos la posibilidad de practicar en entidades relacionadas con la formación que se ha estado recibiendo en nuestra escuela.



### Revista Digital

El alumnado puede descargar artículos sobre e-learning, publicaciones sobre formación a distancia, artículos de opinión, noticias sobre convocatorias de oposiciones, concursos públicos de la administración, ferias sobre formación, y otros recursos actualizados de interés.



### Innovación y Calidad

Ofrecemos el contenido más actual y novedoso, respondiendo a la realidad empresarial y al entorno cambiante, con una alta rigurosidad académica combinada con formación práctica.

## Acreditaciones y Reconocimientos



## Temario

# PARTE 1. DERECHO DEL TRABAJO Y DE LA SEGURIDAD SOCIAL

### UNIDAD DIDÁCTICA 1. FUENTES DEL DERECHO LABORAL

- 1.Introducción
- 2.Principios inspiradores del Derecho del Trabajo
- 3.Normas Internacionales Laborales
- 4.Normas Comunitarias Laborales
- 5.La Constitución Española y el mundo laboral
- 6.Leyes laborales
- 7.Decretos legislativos laborales
- 8.Decretos leyes laborales
- 9.Los Reglamentos
- 10.Costumbre laboral
- 11.Condición más beneficiosa de origen contractual
- 12.Fuentes profesionales
- 13.Criterios organizativos
- 14.Criterios ideológicos
- 15.Criterios jurídicos

### UNIDAD DIDÁCTICA 2. SISTEMA DE LA SEGURIDAD SOCIAL. RÉGIMEN GENERAL

- 1.Introducción. El Sistema de Seguridad Social

- 2.Regímenes de la Seguridad Social
- 3.Régimen General de la Seguridad Social. Altas y Bajas

### **UNIDAD DIDÁCTICA 3. GESTIÓN DE NÓMINAS Y COTIZACIONES A LA SEGURIDAD SOCIAL**

- 1.El Salario: elementos, abono, SMI, pagas extraordinarias, recibo y garantía
- 2.Cotización a la Seguridad Social
- 3.Retención por IRPF
- 4.Relación de ejercicios resueltos: Bases y tipos de contingencias

### **UNIDAD DIDÁCTICA 4. CONTRATOS (I). LA RELACIÓN LABORAL**

- 1.El contrato de trabajo: capacidad, forma, período de prueba, duración y sujetos
- 2.Tiempo de trabajo: jornada laboral, horario, horas extraordinarias, recuperables y nocturnas, descanso semanal, días festivos, vacaciones y permisos

### **UNIDAD DIDÁCTICA 5. CONTRATOS (II). MODALIDADES DE CONTRATACIÓN**

- 1.Tipologías y modalidades de contrato de trabajo
- 2.Contratos de trabajo de duración indefinida
- 3.Contratos de trabajo temporales
- 4.Contrato formativo para la obtención de la práctica profesional
- 5.Contrato de formación en alternancia

### **UNIDAD DIDÁCTICA 6. MODIFICACIÓN, SUSPENSIÓN Y EXTINCIÓN DEL CONTRATO**

- 1.Modificaciones de las condiciones del Contrato de trabajo
- 2.La suspensión del contrato de trabajo: determinación, causas y efectos
- 3.Extinción del contrato de trabajo: formas y causas
- 4.Los Expedientes de Regulación de Empleo (ERES)
- 5.Los Expedientes temporales de regulación de empleo (ERTES). Mecanismo RED de flexibilidad y estabilización en el empleo

### **UNIDAD DIDÁCTICA 7. ACCIÓN PROTECTORA DE LA SEGURIDAD SOCIAL**

- 1.Nociones generales: prestaciones económicas y asistenciales
- 2.Incapacidad Temporal
- 3.Riesgo durante el embarazo, Nacimiento y cuidado de menor , Corresponsabilidad en el cuidado del lactante y lactancia
- 4.Cuidado de menores afectados por cáncer u otra enfermedad grave

### **UNIDAD DIDÁCTICA 8. INCAPACIDAD PERMANENTE**

- 1.Incapacidad Permanente: contextualización y trámites
- 2.Incapacidad Permanente para la profesión habitual
- 3.Incapacidad Permanente total para la profesión habitual
- 4.Incapacidad permanente absoluta para todo trabajo
- 5.Gran invalidez
- 6.Prestación no contributiva de invalidez

### **UNIDAD DIDÁCTICA 9. JUBILACIÓN**

- 1.Jubilación

2. Pensión contributiva de jubilación: régimen general y cuantía
3. Supuestos especiales de jubilación
4. Incompatibilidades en la percepción de la pensión. Efectos
5. Pensión de jubilación no contributiva

#### **UNIDAD DIDÁCTICA 10. MUERTE Y SUPERVIVENCIA**

1. Muerte y Supervivencia
2. Clases de prestaciones: conceptualización
3. Auxilio por defunción: Beneficiarios y cuantía
4. Pensión vitalicia de viudedad: Beneficiarios, cuantía y extinción
5. Prestación temporal de viudedad
6. Pensión de orfandad: Beneficiarios, cuantía, compatibilidades y extinción
7. Pensión vitalicia o subsidio temporal a favor de familiares

#### **UNIDAD DIDÁCTICA 11. PROTECCIÓN POR DESEMPLEO**

1. Desempleo
2. Gestión y pago de las prestaciones
3. Obligaciones del empresario y del trabajador
4. Modalidades de pago único de la prestación por desempleo
5. Renta activa de inserción (RAI)
6. Ingreso Mínimo Vital

## **PARTE 2. NÓMINAS Y GESTIÓN LABORAL A TRAVÉS DE SILTRA, CONTRAT@, DELT@ Y SISTEMA RED**

#### **UNIDAD DIDÁCTICA 1. LA GESTIÓN LABORAL**

1. El contrato de trabajo
2. Tipologías y modalidades de contrato de trabajo
3. El Sistema de la Seguridad Social
4. Campo de aplicación del sistema de seguridad social
5. Regímenes de la Seguridad Social
6. El Salario

#### **UNIDAD DIDÁCTICA 2. GESTIÓN DE NÓMINAS Y COTIZACIONES A LA SEGURIDAD SOCIAL**

1. El Salario: elementos, abono, SMI, pagas extraordinarias, recibo y garantía
2. Cotización a la Seguridad Social
3. Retención por IRPF
4. Relación de ejercicios resueltos: Bases y tipos de contingencias

#### **UNIDAD DIDÁCTICA 3. ACCIÓN PROTECTORA DE LA SEGURIDAD SOCIAL**

1. Nociones generales: prestaciones económicas y asistenciales
2. Incapacidad Temporal
3. Riesgo durante el embarazo, Nacimiento y cuidado de menor , Corresponsabilidad en el cuidado del lactante y

lactancia

- 4.Cuidado de menores afectados por cáncer u otra enfermedad grave

#### **UNIDAD DIDÁCTICA 4. SISTEMA RED**

- 1.Nuevas tecnologías para la gestión laboral
- 2.Los certificados digitales
- 3.Instalación y configuración del sistema RED
- 4.El Sistema RED
- 5.Funcionamiento del sistema RED
- 6.Servicios personales

#### **UNIDAD DIDÁCTICA 5. SISTEMA CONTRAT@**

- 1.Comunicación de contratos: los sistemas Contrat@
- 2.Comunicación de la contratación
- 3.Corrección de datos
- 4.Incluir contrato de oficina de empleo
- 5.Comunicación de la copia básica
- 6.Seguimiento de las comunicaciones realizadas

#### **UNIDAD DIDÁCTICA 6. SISTEMA DELT@**

- 1.Comunicación de accidentes: el sistema Delt@
- 2.Iniciación al sistema
- 3.Gestión de partes de accidentes de trabajo
- 4.Importar y consultar remesas de partes de accidente

#### **UNIDAD DIDÁCTICA 7. SISTEMA DE LIQUIDACIÓN DIRECTA**

- 1.Introducción
- 2.Sistema de liquidación directa
- 3.Ficheros emitidos y de respuesta a la seguridad social
- 4.Tablas de nomenclatura del sistema
- 5.Sistema de Liquidación directa

#### **UNIDAD DIDÁCTICA 8. SISTEMA SILTRA**

- 1.Asignar Códigos de cuenta de cotización
- 2.Escritorio de SILTRA
- 3.Cotización

#### **UNIDAD DIDÁCTICA 9. SISTEMA SILTRA II**

- 1.Afiliación
- 2.Procesar remesas INSS
- 3.Configuración

#### **UNIDAD DIDÁCTICA 10. SISTEMA SILTRA III**

- 1.Comunicaciones
- 2.Utilidades

#### **ANEXO 1. BONIFICACIONES Y REDUCCIONES**



**ANEXO 2. BASES Y TIPOS DE COTIZACIÓN**

**ANEXO 3. TARIFAS AT Y EP**

# PARTE 3. NOMINAPLUS

## UNIDAD DIDÁCTICA 1. ENTORNO DEL TRABAJO

1. Acceso
2. Área de trabajo
3. Tablas generales
4. Municipios
5. Provincias
6. Comunidades Autónomas
7. Países
8. Vías Públicas
9. Actividades
10. Bancos
11. Delegaciones Hacienda
12. Administraciones Hacienda

## UNIDAD DIDÁCTICA 2. EMPRESA

1. Fecha de Trabajo
2. Empresas
3. Asistente de configuración
4. Actualización de datos en trabajadores
5. Cuentas Bancarias
6. Centros de Trabajo
7. Salir

## UNIDAD DIDÁCTICA 3. CONVENIOS

1. Introducción
2. Datos Convenio
3. Categorías
4. Actualización de datos en empresas y trabajadores
5. Actualizar Tablas Salariales
6. Importar convenios

## UNIDAD DIDÁCTICA 4. TRABAJADORES

1. Introducción
2. Datos de Trabajadores
3. Gestión de la asistencia
4. Avisos
5. Tablas generales
6. Calendario Oficial (BOE)

- 7.Tablas SS/Retenciones
- 8.Tablas IRPF
- 9.Cotizaciones sectoriales
- 10.Tabla RRHH

### **UNIDAD DIDÁCTICA 5. NÓMINAS**

- 1.Introducción
- 2.Cálculo
- 3.Nóminas calculadas
- 4.Incidencias/ ERE
- 5.Incidencias masivas
- 6.Recibos de salario
- 7.Emisión comunicado de horas a tiempo parcial
- 8.Pagos de nóminas
- 9.Coste de empresa
- 10.Paso a contabilidad
- 11.Simulaciones

### **UNIDAD DIDÁCTICA 6. SEGUROS SOCIALES**

- 1.Introducción
- 2.Partes
- 3.Parte afiliación hogar
- 4.Conceptos retributivos (CRA)
- 5.Sistema de Liquidación Directa
- 6.Sistema de liquidación directa prácticas
- 7.Liquidaciones y cotización FAN
- 8.Certificados INSS
- 9.Emisión contrato
- 10.Emisión
- 11.Contrat@
- 12.Certfic@2
- 13.Parte de accidente Delt@
- 14.Mantenimiento de contratos

### **UNIDAD DIDÁCTICA 7. RETENCIONES**

- 1.Cálculo de IRPF
- 2.Acumulados de Retenciones
- 3.Paso desde Nóminas
- 4.Modelos oficiales de Hacienda

### **UNIDAD DIDÁCTICA 8. INFORMES**

- 1.Introducción
- 2.Estadísticas e Informes

3.Informe de Plantilla Media

4.Gráficos

### **UNIDAD DIDÁCTICA 9. UTILIDADES**

1.Organización de Ficheros

2.Aviso de copias de seguridad

3.Proceso de actualización

4.Proceso de mejora

5.Restaurar valores originales

6.Agenda

7.Perfiles de Usuarios y Periféricos

8.Configuración Documentos

9.Conexiones

10.Ir a escritorio Sage

11.Agenda

12.Correo electrónico

### **UNIDAD DIDÁCTICA 10. COPIAS DE SEGURIDAD**

1.Copias de Seguridad

2.Copiar

3.Recuperar