



**EDUCA
BUSINESS
SCHOOL**



FORMACIÓN ONLINE

Titulación certificada por
EDUCA BUSINESS SCHOOL



Master En Logopedia Y Trastornos Del Habla + Master En Atención Temprana



LLAMA GRATIS: (+34) 958 050 217



Educa Business Formación Online



Años de experiencia avalan el trabajo docente desarrollado en Educa, basándose en una metodología completamente a la vanguardia educativa

SOBRE EDUCA

Educa Business School es una Escuela de Negocios Virtual, con reconocimiento oficial, acreditada para impartir formación superior de postgrado, (como formación complementaria y formación para el empleo), a través de cursos universitarios online y cursos / másteres online con título propio.

NOS COMPROMETEMOS CON LA CALIDAD

Educa Business School es miembro de pleno derecho en la Comisión Internacional de Educación a Distancia, (con estatuto consultivo de categoría especial del Consejo Económico y Social de NACIONES UNIDAS), y cuenta con **el Certificado de Calidad de la Asociación Española de Normalización y Certificación (AENOR)** de acuerdo a la normativa ISO 9001, mediante la cual se Certifican en Calidad todas las acciones

Los contenidos didácticos de Educa están elaborados, por tanto, bajo los parámetros de formación actual, teniendo en cuenta un sistema innovador con tutoría personalizada.

Como centro autorizado para la impartición de formación continua para personal trabajador, **los cursos de Educa pueden bonificarse, además de ofrecer un amplio catálogo de cursos homologados y baremables en Oposiciones**, dentro de la Administración Pública. Educa dirige parte de sus ingresos a la sostenibilidad ambiental y ciudadana, lo que la consolida como una Empresa Socialmente Responsable.

Las Titulaciones acreditadas por Educa Business School pueden **certificarse con la Apostilla de La Haya** (CERTIFICACIÓN OFICIAL DE CARÁCTER INTERNACIONAL que le da validez a las Titulaciones Oficiales en más de 160 países de todo el mundo).

Desde Educa, hemos reinventado la formación online, de manera que nuestro alumnado pueda ir superando de forma flexible cada una de las acciones formativas con las que contamos, en todas las áreas del saber, mediante el apoyo incondicional de tutores/as con experiencia en cada materia, y la garantía de aprender los conceptos realmente demandados en el mercado laboral.

Master En Logopedia Y Trastornos Del Habla + Master En Atención Temprana



DURACIÓN:

3.000 horas



MODALIDAD:

Online



PRECIO:

1.795 €

Incluye materiales didácticos,
titulación y gastos de envío.

CENTRO DE FORMACIÓN:

Educa Business School



Titulación

Doble Titulación:

- Titulación de Master en Logopedia y Trastornos Del Habla con 1500 horas expedida por EDUCA BUSINESS SCHOOL como Escuela de Negocios Acreditada para la Impartición de Formación Superior de Postgrado, con Validez Profesional a Nivel Internacional
- Titulación de Master en Atención Temprana con 1500 horas expedida por EDUCA BUSINESS SCHOOL como Escuela de Negocios Acreditada para la Impartición de Formación Superior de Postgrado, con Validez Profesional a Nivel Internacional



Una vez finalizado el curso, el alumno recibirá por parte de Educa Business School vía correo postal, la titulación que acredita el haber superado con éxito todas las pruebas de conocimientos propuestas en el mismo.

Esta titulación incluirá el nombre del curso/master, la duración del mismo, el nombre y DNI del alumno, el nivel de aprovechamiento que acredita que el alumno superó las pruebas propuestas, las firmas del profesor y Director del centro, y los sellos de la instituciones que avalan la formación recibida (Euroinnova Formación, Instituto Europeo de Estudios Empresariales y Comisión Internacional para la Formación a Distancia de la UNESCO).



Descripción

Este Master en Logopedia y Trastornos del Habla le ofrece una formación especializada en la materia. El desarrollo del lenguaje en los niños es fundamental en los primeros años de vida de todas las personas, por ello el Master en Intervención y Estimulación del Lenguaje en la Infancia te ofrece una formación especializada en los procesos neurológicos, fisiológicos y anatómicos a nivel funcional, en las dificultades en el lenguaje y en la estimulación del lenguaje en edades tempranas que te ayudarán a comprender y estimular este desarrollo tan complejo y fundamental para el desarrollo del ser humano: el lenguaje y la comunicación. Este Master en Atención Temprana le ofrece una formación especializada en la materia. Este Master en Necesidades Educativas Especiales y Atención Temprana le ofrece una formación especializada en la materia. Tanto en los centros públicos como en los centros privados se reconoce y se valora la necesidad de atender al alumnado en toda su diversidad personal, familiar y social. En la base de esa atención debe encontrarse un conocimiento sólido sobre las necesidades educativas especiales que pueden motivar una atención temprana en el alumnado, de forma que se optimice el desarrollo potencial del alumno o alumna y la efectividad de la intervención. La atención temprana ha adquirido recientemente una relevancia merecida, ya que optimiza el esfuerzo de la intervención educativa y minimiza los efectos negativos de las diferentes discapacidades o alteraciones que presenta el alumno o alumna. Para ello es necesario desarrollar estrategias de evaluación y de intervención específicas a cada tipo de limitación del desarrollo.

Objetivos

- Conocer las bases anatómicas y fisiológicas del cuerpo humano.
- Identificar correctamente la anatomía y mecanismos fonoarticulatorios.
- Conocer los fundamentos de la comunicación y el lenguaje.
- Saber todo lo correspondiente a la adquisición y desarrollo de la comunicación y el lenguaje.
- Conocer de manera específica el concepto y clasificación de los trastornos del habla, el lenguaje y la comunicación.
- Identificar los diferentes trastornos de la articulación, del habla, del lenguaje y la comunicación.
- Aprender sobre los trastornos específicos del lenguaje escrito.
- Saber la implicación del lenguaje en las distintas discapacidades que se puedan encontrar (auditiva, motora, intelectual, etc.).
- Conocer en profundidad el desarrollo del proceso de comunicación y lenguaje.
- Evaluar el lenguaje a través de diferentes procedimientos.
- Conocer la importancia del contexto familiar para el desarrollo del niño.
- Diferenciar las distintas partes de la anatomía que influyen en el proceso fonoarticulatorio.
- Identificar los diferentes trastornos que se pueden dar en los procesos de articulación y habla.
- Saber los procesos de evaluación e intervención del lenguaje.
- Aprender el estudio, la clasificación y las causas de la dislalia.
- Hacer una evaluación logopédica centrada en la persona.
- Intervención logopédica centrada en la persona.
- Adquirir modelos teóricos sólidos sobre el desarrollo evolutivo y los trastornos asociados.
- Entender la atención temprana como una forma esencial de intervención en trastornos sensoriales, intelectuales, psicomotrices, y otros.
- Abordar la atención temprana desde una perspectiva social y multidisciplinar.
- Planificar estrategias de intervención en atención temprana.

A quién va dirigido

Este Master en Atención Temprana está dirigido a todos aquellos profesionales de esta rama profesional. Además el máster en Necesidades Educativas Especiales y Atención Temprana está dirigido a Licenciados, Diplomados o Graduados del ámbito de la Salud (Medicina, Enfermería, Psicología, Fisioterapia, Terapia Ocupacional), del ámbito Social (Trabajo Social, etc.), del ámbito Educativo (Pedagogía, Magisterio, Educación Social, etc.).

Para qué te prepara

Este Master en Logopedia y Trastornos del Habla le prepara para conseguir una titulación profesional. El Master de Intervención y Estimulación del Lenguaje en la Infancia prepara al alumno para que profundice en todo lo relacionado con la estimulación e intervención del lenguaje infantil. Es de vital importancia conocer la influencia de la atención temprana y estimulación del lenguaje en el desarrollo del lenguaje del niño, así como el papel que tiene la familia y las personas que rodean al niño como medio estimulador y terapéutico. Además podrá ser capaz de hacer una intervención logopédica en aquellas personas que sufren el trastorno de dislalia Este Master en Atención Temprana le prepara para conseguir una titulación profesional. Este Master en Necesidades Educativas Especiales y Atención Temprana capacita al profesional para detectar, evaluar e intervenir sobre problemas del desarrollo, del lenguaje, de las dificultades sensoriales, y de otros problemas que puedan interferir con el desarrollo educativo del alumnado de un centro educativo.

Salidas Laborales

Maestros de educación infantil, pedagogos, psicopedagogos, psicólogos, maestros de audición y lenguaje, maestros de educación especial.

CON ESTE MÁSTER PODRÁS DESARROLLAR TU CARRERA PROFESIONAL COMO: Docente en centros públicos o privados de todas las etapas Gabinetes de orientación escolar y psicopedagógicos Servicios psicopedagógicos escolares Centros de educación para adultos

Formas de Pago

- Tarjeta
- Transferencia
- Paypal

Otros: PayU, Sofort, Western Union, SafetyPay

Fracciona tu pago en cómodos plazos sin intereses

+ Envío Gratis.

Llama gratis al teléfono
(+34) 958 050 217 e
infórmate de los pagos a
plazos sin intereses que
hay disponibles



Financiación

Facilidades económicas y financiación 100% sin intereses.

En Educa Business ofrecemos a nuestro alumnado facilidades económicas y financieras para la realización de pago de matrículas, todo ello 100% sin intereses.

10% Beca Alumnos: Como premio a la fidelidad y confianza ofrecemos una beca a todos aquellos que hayan cursado alguna de nuestras acciones formativas en el pasado.



Metodología y Tutorización

El modelo educativo por el que apuesta Euroinnova es el **aprendizaje colaborativo** con un método de enseñanza totalmente interactivo, lo que facilita el estudio y una mejor asimilación conceptual, sumando esfuerzos, talentos y competencias.

El alumnado cuenta con un **equipo docente** especializado en todas las áreas.

Proporcionamos varios medios que acercan la comunicación alumno tutor, adaptándonos a las circunstancias de cada usuario.

Ponemos a disposición una **plataforma web** en la que se encuentra todo el contenido de la acción formativa. A través de ella, podrá estudiar y comprender el temario mediante actividades prácticas, autoevaluaciones y una evaluación final, teniendo acceso al contenido las 24 horas del día.

Nuestro nivel de exigencia lo respalda un **acompañamiento personalizado**.



Redes Sociales

Síguenos en nuestras redes sociales y pasa a formar parte de nuestra gran **comunidad educativa**, donde podrás participar en foros de opinión, acceder a contenido de interés, compartir material didáctico e interactuar con otros/as alumnos/as, ex alumnos/as y profesores/as. Además, te enterarás antes que nadie de todas las promociones y becas mediante nuestras publicaciones, así como también podrás contactar directamente para obtener información o resolver tus dudas.



Reinventamos la Formación Online



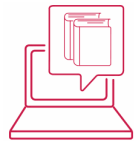
Más de 150 cursos Universitarios

Contamos con más de 150 cursos avalados por distintas Universidades de reconocido prestigio.



Campus 100% Online

Impartimos nuestros programas formativos mediante un campus online adaptado a cualquier tipo de dispositivo.



Amplio Catálogo

Nuestro alumnado tiene a su disposición un amplio catálogo formativo de diversas áreas de conocimiento.



Claustro Docente

Contamos con un equipo de docentes especializados/as que realizan un seguimiento personalizado durante el itinerario formativo del alumno/a.



Nuestro Aval AEC y AECA

Nos avala la Asociación Española de Calidad (AEC) estableciendo los máximos criterios de calidad en la formación y formamos parte de la Asociación Española de Contabilidad y Administración de Empresas (AECA), dedicada a la investigación de vanguardia en gestión empresarial.



Club de Alumnos/as

Servicio Gratuito que permite a nuestro alumnado formar parte de una extensa comunidad virtual que ya disfruta de múltiples ventajas: beca, descuentos y promociones en formación. En este, se puede establecer relación con alumnos/as que cursen la misma área de conocimiento, compartir opiniones, documentos, prácticas y un sinfín de intereses comunitarios.



Bolsa de Prácticas

Facilitamos la realización de prácticas de empresa, gestionando las ofertas profesionales dirigidas a nuestro alumnado. Ofrecemos la posibilidad de practicar en entidades relacionadas con la formación que se ha estado recibiendo en nuestra escuela.



Revista Digital

El alumnado puede descargar artículos sobre e-learning, publicaciones sobre formación a distancia, artículos de opinión, noticias sobre convocatorias de oposiciones, concursos públicos de la administración, ferias sobre formación, y otros recursos actualizados de interés.



Innovación y Calidad

Ofrecemos el contenido más actual y novedoso, respondiendo a la realidad empresarial y al entorno cambiante, con una alta rigurosidad académica combinada con formación práctica.

Acreditaciones y Reconocimientos



Temario

1. CURSO 1. MASTER EN LOGOPEDIA Y TRASTORNOS DEL HABLA

MÓDULO 1. ANATOMÍA, FISIOLOGÍA Y NEUROLOGÍA DEL HABLA Y DEL LENGUAJE

UNIDAD DIDÁCTICA 1. ANATOMÍA MICROSCÓPICA: NEURONAS Y NEUROGLIA

1. La neurona
2. Neuroglía o células gliales

UNIDAD DIDÁCTICA 2. MENINGES E IRRIGACIÓN DEL CEREBRO

1. Meninges
2. Neuroanatomía vascular

UNIDAD DIDÁCTICA 3. EL SISTEMA NERVIOSO CENTRAL (SNC)

1. Organización del sistema nervioso
2. Encéfalo
3. Médula espinal

UNIDAD DIDÁCTICA 4. EL SISTEMA NERVIOSO PERIFÉRICO (SNP)

1. El sistema nervioso periférico
2. Sistema Nervioso Somático
3. Sistema Nervioso Autónomo

UNIDAD DIDÁCTICA 5. HEMISFERIOS Y CORTEZA CEREBRAL

1. Los hemisferios cerebrales
2. La corteza cerebral

UNIDAD DIDÁCTICA 6. BASES NEUROBIOLÓGICAS DEL LENGUAJE

1. Bases neurobiológicas del lenguaje
2. Áreas corticales

- 3.Estructuras corticales y subcorticales del lenguaje
- 4.Mecanismos neurológicos del lenguaje
- 5.Procesos de codificación y decodificación

UNIDAD DIDÁCTICA 7. ANATOMÍA Y MECANISMOS FONOARTICULATORIOS

- 1.Aparato fonoarticulatorio
- 2.Órganos respiratorios
- 3.Órganos de la fonación
- 4.Órganos de la articulación
- 5.Órganos de la audición. El sistema auditivo

MÓDULO 2. LOGOPEDIA: FUNDAMENTACIÓN BÁSICA

UNIDAD DIDÁCTICA 1. CARACTERÍSTICAS DEL LENGUAJE

- 1.El proceso de comunicación
- 2.Conceptualización de la logopedia
- 3.Bases de la comunicación oral
- 4.Dimensiones del lenguaje y sus componentes
- 5.Cognición temprana en el lenguaje
- 6.Factores y componentes del lenguaje escrito

UNIDAD DIDÁCTICA 2. INTRODUCCIÓN A LA LINGÜÍSTICA

- 1.Evolución histórica de la lingüística
- 2.La lingüística como estudio científico
- 3.La semiótica como fenómeno lingüístico
- 4.Lingüística y disciplinas afines

UNIDAD DIDÁCTICA 3. FUNDAMENTOS TEÓRICOS DEL LENGUAJE Y DE LA COMUNICACIÓN

- 1.Elementos básicos del proceso de comunicación
- 2.El circuito de la comunicación lingüística
- 3.Componentes del lenguaje
- 4.Fonética y fonología
- 5.Fonética articulatoria
- 6.Elementos fónicos del lenguaje: Fonología
- 7.La logopedia en el proceso de enseñanza y aprendizaje

UNIDAD DIDÁCTICA 4. ADQUISICIÓN Y DESARROLLO DE LA COMUNICACIÓN Y EL LENGUAJE

- 1.Teorías sobre la adquisición y desarrollo del lenguaje
- 2.Lenguaje y procesos cognitivos
- 3.La adquisición de la comunicación y el lenguaje oral
- 4.Etapas en la adquisición de la lectura
- 5.Estrategias para la estimulación del lenguaje

MÓDULO 3. TRASTORNOS DEL LENGUAJE, EL HABLA Y LA

COMUNICACIÓN

UNIDAD DIDÁCTICA 1. CONCEPTO Y CLASIFICACIÓN DE LOS TRASTORNOS DEL HABLA, EL LENGUAJE Y LA COMUNICACIÓN

- 1.Trastornos y patología del lenguaje
- 2.Etiología de los trastornos del habla, el lenguaje y la comunicación
- 3.Trastornos del habla, el lenguaje y la comunicación

UNIDAD DIDÁCTICA 2. TRASTORNOS DE LA ARTICULACIÓN Y EL HABLA

- 1.Trastornos de la articulación y el habla
- 2.Trastornos de la articulación y el habla: el habla
- 3.Trastornos de la articulación y el habla: la disglosia
- 4.Trastornos de la articulación: la disartria
- 5.Trastorno de la fluidez verbal: disfemia o tartamudez
- 6.Trastorno de la voz: disfonía

UNIDAD DIDÁCTICA 3. ALTERACIONES EN EL LENGUAJE Y LA COMUNICACIÓN

- 1.Trastorno del lenguaje
- 2.Trastorno de la comunicación social (pragmática)
- 3.Trastorno de la comunicación no especificado
- 4.Trastorno del espectro del autismo

UNIDAD DIDÁCTICA 4. TRASTORNOS ESPECÍFICOS DEL LENGUAJE ESCRITO

- 1.Importancia de la lectura y la escritura
- 2.Dificultades del aprendizaje de la lectura
- 3.Trastornos de la lectura: dislexia
- 4.Dificultades del aprendizaje de la escritura
- 5.Trastornos específicos del lenguaje escrito: Disgrafía y disortografía

UNIDAD DIDÁCTICA 5. DISCAPACIDAD AUDITIVA Y LENGUAJE

- 1.Implicación del lenguaje en la discapacidad auditiva
- 2.Discapacidad auditiva
- 3.Desarrollo cognitivo del niño con discapacidad auditiva
- 4.Desarrollo del lenguaje propiamente dicho
- 5.Alteraciones logopédicas

UNIDAD DIDÁCTICA 6. DISCAPACIDAD MOTORA Y LENGUAJE

- 1.Discapacidad motora
- 2.Parálisis cerebral
- 3.Desarrollo de los niños con parálisis cerebral
- 4.Desarrollo del lenguaje en parálisis cerebral

UNIDAD DIDÁCTICA 7. DISCAPACIDAD INTELECTUAL Y LENGUAJE

- 1.Discapacidad intelectual
- 2.Clasificación de la discapacidad intelectual o TDI

3. Etiología de la discapacidad intelectual
4. Desarrollo en discapacidad intelectual
5. Desarrollo de la comunicación y el lenguaje en discapacidad intelectual
6. Síndromes asociados a la discapacidad intelectual

UNIDAD DIDÁCTICA 8. EVALUACIÓN E INTERVENCIÓN DEL LENGUAJE

1. Evaluación de la conducta lingüística
2. Objetivos de la evaluación del lenguaje
3. Contenidos de la evaluación del lenguaje
4. Evaluación de un caso concreto: El diagnóstico
5. Procesos y estrategias de evaluación del lenguaje
6. La intervención del lenguaje
7. Objetivos de la intervención del lenguaje
8. Contenidos de la intervención del lenguaje
9. Procedimientos de intervención: modelos y estrategias
10. Otros componentes en la intervención del lenguaje

MÓDULO 4. LOGOPEDIA ESCOLAR

UNIDAD DIDÁCTICA 1. BASES PSICOFISIOLÓGICAS DEL APRENDIZAJE

1. Bases psicofisiológicas del aprendizaje
2. La plasticidad sináptica
3. Las diferencias humanas en inteligencia
4. Trastornos físicos y psíquicos relacionados con el aprendizaje

UNIDAD DIDÁCTICA 2. NECESIDADES ESPECÍFICAS DE APOYO EDUCATIVO

1. Necesidades específicas de apoyo educativo
2. Legislación relacionada con necesidades específicas de apoyo educativo (NEAE)
3. Tipos de alumnado con necesidades específicas de apoyo educativo
4. Alumnado de integración tardía al sistema educativo español (AITSEE)

UNIDAD DIDÁCTICA 3. NECESIDADES EDUCATIVAS ESPECIALES

1. Alumnos con necesidades educativas especiales (ACNEE)
2. Deficiencia auditiva y necesidades educativas especiales
3. Alumnos con deficiencia visual
4. Alumnos con deficiencia motora
5. Alumnos con déficit cognitivo
6. Alumnos con Trastorno del Espectro Autista

UNIDAD DIDÁCTICA 4. DIFICULTADES Y PROBLEMAS EN EL APRENDIZAJE

1. Dificultades de aprendizaje
2. Problemas de aprendizaje
3. Dificultades específicas de aprendizaje (DEA)
4. Trastorno de déficit de atención con hiperactividad (TDAH)

5. Influencia del ambiente en las dificultades de aprendizaje
6. Relación entre los problemas comportamentales y las dificultades de aprendizaje

UNIDAD DIDÁCTICA 5. ALUMNOS CON ALTAS CAPACIDADES INTELECTUALES

1. Concepto de alumnos con altas capacidades intelectuales (AACI)
2. Teorías y Modelos de Superdotación Intelectual
3. Características asociadas a Superdotación Intelectual según diferentes autores
4. Perfiles de Niños de Altas Capacidades Intelectuales
5. Mitos y realidades
6. Factores de Riesgo

UNIDAD DIDÁCTICA 6. ADQUISICIÓN, ANÁLISIS Y EVALUACIÓN DEL LENGUAJE

1. El lenguaje en el currículo de la Educación Infantil y Primaria
2. Relación familia-escuela en la adquisición del lenguaje
3. Evaluación del lenguaje y la comunicación
4. Comportamiento lingüístico: observación y análisis
5. El Informe Logopédico

UNIDAD DIDÁCTICA 7. NUEVAS TECNOLOGÍAS E INTERVENCIÓN EN LOGOPEDIA ESCOLAR

1. Nuevas tecnologías aplicadas al ámbito de la logopedia escolar
2. Intervención logopédica en la adaptación curricular
3. Enfoques y modelos teóricos de la intervención logopédica
4. Estimulación del lenguaje oral y escrito: actividades y recursos
5. Aplicaciones informáticas para la intervención logopédica

MÓDULO 5. EVALUACIÓN E INTERVENCIÓN EN LAS PATOLOGÍAS DEL LENGUAJE

UNIDAD DIDÁCTICA 1. EVALUACIÓN, ANÁLISIS E INTERVENCIÓN EN LOS PROCESOS LINGÜÍSTICOS

1. La evaluación de la conducta lingüística
2. Objetivos del proceso de evaluación de la conducta lingüística
3. Análisis del lenguaje: dimensiones
4. Componentes del lenguaje a evaluar
5. Procedimientos evaluativos de la conducta verbal
6. Programa de intervención del logopeda: información previa
7. Objetivos de la intervención logopédica
8. Contenidos de la intervención logopédica
9. Modelos y estrategias de intervención
10. Otros componentes en la intervención del lenguaje

UNIDAD DIDÁCTICA 2. EVALUACIÓN, ANÁLISIS E INTERVENCIÓN EN TRASTORNOS DEL HABLA

1. Aspectos introductorios y conceptuales
2. Intervención en trastornos del habla: pautas generales

- 3.Áreas de evaluación logopédica: recomendaciones
- 4.Intervención logopédica en alteraciones del habla
- 5.Trastorno Específico del Lenguaje (TEL)

UNIDAD DIDÁCTICA 3. EVALUACIÓN, ANÁLISIS E INTERVENCIÓN EN TRASTORNOS DEL LENGUAJE ESCRITO

- 1.Dificultades de la lectura: Detección y Evaluación
- 2.Pruebas de evaluación de los trastornos de lectura
- 3.Programas de intervención en trastornos de la lectura
- 4.Evaluación de los procesos concretos de la escritura
- 5.Tratamiento y técnicas de intervención en trastornos de la escritura
- 6.Intervención sobre las dificultades ortográficas
- 7.Dislexia: detección y diagnóstico
- 8.Intervención en trastornos disléxicos

UNIDAD DIDÁCTICA 4. EVALUACIÓN, ANÁLISIS E INTERVENCIÓN EN TRASTORNOS DEL LENGUAJE EN DISCAPACIDAD AUDITIVA

- 1.Aspectos introductorios y conceptuales
- 2.Evaluación del lenguaje en deficientes auditivos
- 3.Técnicas de evaluación audiológica
- 4.Evaluación logopédica
- 5.Técnicas de intervención logopédica en discapacidad auditiva

UNIDAD DIDÁCTICA 5. EVALUACIÓN, ANÁLISIS E INTERVENCIÓN EN TRASTORNOS DEL LENGUAJE EN DISCAPACIDAD MOTORA

- 1.Aspectos introductorios y conceptuales
- 2.Tratamiento de los problemas de lenguaje en discapacidad motora: evaluación previa
- 3.Intervención y tratamiento del lenguaje en discapacidad motora

UNIDAD DIDÁCTICA 6. EVALUACIÓN, ANÁLISIS E INTERVENCIÓN EN TRASTORNOS DEL LENGUAJE EN DISCAPACIDAD INTELECTUAL

- 1.Aspectos introductorios y conceptuales
- 2.Estrategias de evaluación: aspectos previos a la intervención
- 3.Intervención en alteraciones del lenguaje en discapacidad intelectual
- 4.Evaluación logopédica: áreas e instrumentos
- 5.Intervención logopédica en discapacidad intelectual

MÓDULO 6. RECURSOS LOGOPÉDICOS

UNIDAD DIDÁCTICA 1. CONCEPTOS BÁSICOS DE LAS HABILIDADES SOCIALES

- 1.Principios fundamentales en las Habilidades Sociales
- 2.Habilidades Sociales en personas con discapacidad

UNIDAD DIDÁCTICA 2. DESARROLLO DE HABILIDADES SOCIALES

- 1.Conductas sociales: análisis y técnicas

2. Aprendizaje social
3. Técnica del juego de roles (role playing)
4. Proceso para el entrenamiento de Habilidades Sociales
5. Recursos para el entrenamiento de Habilidades Sociales

UNIDAD DIDÁCTICA 3. NECESIDADES COMUNICATIVAS

1. Necesidades comunicativas en los diferentes colectivos
2. Los contextos comunicativos
3. Importancia del contexto comunicativo
4. Evaluación psicopedagógica

UNIDAD DIDÁCTICA 4. SISTEMAS ALTERNATIVOS DE COMUNICACIÓN

1. Concepto de Sistema Alternativo de Comunicación
2. Características de los sistemas alternativos de comunicación
3. Clasificación de los sistemas alternativos de comunicación
4. Tipos de sistemas alternativos de comunicación
5. Tecnologías que facilitan la comunicación

UNIDAD DIDÁCTICA 5. ESTRATEGIAS DE INTERVENCIÓN EN COMUNICACIÓN

1. Métodos de intervención mediante los Sistemas Alternativos de Comunicación
2. Organización de recursos y actividades para favorecer la comunicación
3. Programas de intervención en la comunicación
4. Barreras que dificultan la implantación de los sistemas alternativos de comunicación

UNIDAD DIDÁCTICA 6. TÉCNICAS PARA FACILITAR LA COMUNICACIÓN

1. Agendas para facilitar la comunicación
2. Consolidación de rutinas
3. El horario destinado al trabajo
4. Recomendaciones para la implementación
5. Pautas para promover la autonomía personal
6. CURSO 2. MASTER EN ATENCIÓN TEMPRANA

MÓDULO 1. MARCO CONCEPTUAL DE LA EDUCACIÓN ESPECIAL

UNIDAD DIDÁCTICA 1. EDUCACION ESPECIAL

1. ¿Qué es?
2. Ámbitos de actuación
3. Profesionales implicados

UNIDAD DIDÁCTICA 2. CONCEPTUALIZACIÓN

1. Concepto de Atención la diversidad
2. Atención a la diversidad: referencias normativas
3. Concepto de Necesidades Educativas especiales
4. Clasificación de Necesidades Educativas especiales

UNIDAD DIDÁCTICA 3. APROXIMACIÓN AL APRENDIZAJE DESDE LA NEUROCIENCIA

- 1.Introducción al concepto de aprendizaje
- 2.Definición de aprendizaje
- 3.Etapas del aprendizaje según el nivel consciente
- 4.Principios neurológicos del aprendizaje
- 5.Evaluación del aprendizaje

UNIDAD DIDÁCTICA 4. IMPLICACIONES DE LA NEUROLOGÍA EN EL APRENDIZAJE

- 1.Funcionalidad visual y eficacia en los procesos lectores
- 2.Lateralidad en y rendimiento escolar

UNIDAD DIDÁCTICA 5. DIFICULTADES DE APRENDIZAJE

- 1.Dificultades de aprendizaje
- 2.Dislexia
- 3.Discalculia
- 4.Dispraxia
- 5.Disgrafía
- 6.TDA y TDAH

MÓDULO 2. MARCO CONCEPTUAL Y FUNDAMENTACIÓN TEÓRICA DE LA ATENCIÓN TEMPRANA

UNIDAD DIDÁCTICA 1. INTRODUCCIÓN A LA ATENCIÓN TEMPRANA

- 1.Conceptualización de la Atención Temprana
- 2.Atención Temprana: Principios de actuación
- 3.Niveles relacionales de los programas y los servicios en Atención Temprana

UNIDAD DIDÁCTICA 2. FUNDAMENTACIÓN TEÓRICA DE LA ATENCIÓN TEMPRANA

- 1.Neurología Infantil y Atención Temprana
- 2.Psicología y desarrollo humano
- 3.Instituciones educativas y desarrollo infantil en Atención Temprana
- 4.Líneas de investigación en Atención Temprana

UNIDAD DIDÁCTICA 3. ÁMBITOS DE ACTUACIÓN EN ATENCIÓN TEMPRANA

- 1.Características de los servicios CDIAT
- 2.Servicios de Prevención Sanitaria en Atención Temprana
- 3.Los Servicios Sociales en Atención Temprana
- 4.Educación Infantil y Atención Temprana

UNIDAD DIDÁCTICA 4. REGULACIÓN NORMATIVA DE LA ATENCIÓN TEMPRANA

- 1.Referentes Internacionales en Atención Temprana
- 2.Legislación Española en Atención Temprana
- 3.Marco normativo Autonómico en Atención Temprana

UNIDAD DIDÁCTICA 5. ESTÁNDARES DE CALIDAD EN ATENCIÓN TEMPRANA

- 1.¿Qué es Calidad?
- 2.Servicios de Calidad en Atención Temprana

3. Estándares de calidad en el servicio de Atención Temprana
4. Características de los programas de Atención Temprana

MÓDULO 3. ATENCIÓN TEMPRANA Y DESARROLLO INTEGRAL INFANTIL

UNIDAD DIDÁCTICA 1. ETAPAS DEL DESARROLLO EVOLUTIVO DEL NIÑO (0-6 AÑOS)

1. El desarrollo infantil en la etapa de 0-15 meses
2. El desarrollo infantil en la etapa de 1-3 años
3. El desarrollo infantil en la etapa de 3-6 años

UNIDAD DIDÁCTICA 2. DESARROLLO COGNITIVO DEL NIÑO (0-6 AÑOS)

1. El desarrollo cognitivo infantil en la etapa de 0-15 meses
2. El desarrollo cognitivo infantil en la etapa de 1-3 años
3. El desarrollo cognitivo infantil en la etapa de 3-6 años

UNIDAD DIDÁCTICA 3. ADQUISICIÓN Y DESARROLLO DEL LENGUAJE Y LA COMUNICACIÓN (0-6 AÑOS)

1. Comunicación y lenguaje: Conceptualización
2. Desarrollo comunicativo en la etapa de 0-15 meses
3. Desarrollo comunicativo en la etapa de 1-3 años
4. Desarrollo comunicativo en la etapa de 3-6 años

UNIDAD DIDÁCTICA 4. DESARROLLO SOCIOAFECTIVO EN LA ETAPA INFANTIL (0-6 AÑOS)

1. El desarrollo social en la etapa de 0-15 meses
2. El desarrollo social en la etapa de 1-3 años
3. El desarrollo social en la etapa de 3-6 años

MÓDULO 4. TRASTORNOS Y NECESIDADES EN ATENCIÓN TEMPRANA

UNIDAD DIDÁCTICA 1. TRASTORNO DE PROCESAMIENTO SENSORIAL

1. Deficiencia auditiva
2. Deficiencia visual
3. Trastornos de la Percepción: Bases neurológicas de las agnosias

UNIDAD DIDÁCTICA 2. DISCAPACIDAD INTELECTUAL

1. Discapacidad Intelectual
2. Retraso Global del Desarrollo
3. Discapacidad Intelectual No Especificada

UNIDAD DIDÁCTICA 3. TRASTORNO DEL ESPECTRO AUTISTA

1. Trastorno del Espectro Autista en Atención Temprana

UNIDAD DIDÁCTICA 4. TRASTORNO ESPECÍFICO DEL APRENDIZAJE

1. Trastorno Específico del Aprendizaje en Atención Temprana

UNIDAD DIDÁCTICA 5. TRASTORNO POR DÉFICIT DE ATENCIÓN CON HIPERACTIVIDAD

- 1.Trastorno por Déficit de Atención con Hiperactividad
- 2.Otro Trastorno Específico por Déficit de Atención con Hiperactividad
- 3.Trastorno por Déficit de Atención con Hiperactividad No Especificado

UNIDAD DIDÁCTICA 6. TRASTORNOS MOTORES

- 1.Trastorno del desarrollo de la Coordinación
- 2.Trastorno de movimientos estereotipados
- 3.Trastorno de TICS

UNIDAD DIDÁCTICA 7. TRASTORNOS DE LA COMUNICACIÓN

- 1.Trastorno del Lenguaje
- 2.Trastorno del habla
- 3.Trastorno de la fluencia de inicio en la infancia (Tartamudeo)
- 4.Trastorno de la comunicación social (Pragmática)
- 5.Trastorno de la comunicación no especificado

UNIDAD DIDÁCTICA 8. ALTAS CAPACIDADES

- 1.Altas Capacidades, Superdotación y Talento
- 2.Peculiaridades en el Desarrollo y en las Relaciones en el contexto social

UNIDAD DIDÁCTICA 9. OTROS TRASTORNOS DIAGNOSTICADOS EN LA EDAD INFANTIL

- 1.Trastornos de la conducta alimentaria
- 2.Trastornos de la excreción
- 3.Trastornos del sueño-vigilia
- 4.Trastornos de Ansiedad
- 5.Trastornos disrurptivos, del control de los impulsos

MÓDULO 5. EVALUACIÓN Y PRUEBAS DIAGNÓSTICAS EN ATENCIÓN TEMPRANA

UNIDAD DIDÁCTICA 1. LA EVALUACIÓN EN ATENCIÓN TEMPRANA

- 1.Proceso de evaluación en Atención Temprana
- 2.Técnicas de evaluación infantil aplicadas a la Atención Temprana

UNIDAD DIDÁCTICA 2. EL DIAGNÓSTICO EN ATENCIÓN TEMPRANA

- 1.Justificación de la organización diagnóstica para la Atención Temprana
- 2.Objetivos de la organización diagnóstica
- 3.Características de la organización diagnóstica
- 4.Escalas diagnósticas

UNIDAD DIDÁCTICA 3. TÉCNICAS E INSTRUMENTOS PARA LA EVALUACIÓN Y EL DIAGNÓSTICO EN ATENCIÓN TEMPRANA

- 1.Pruebas de evaluación infantil generales de desarrollo
- 2.Pruebas de evaluación para la comunicación y el lenguaje
- 3.Pruebas de evaluación del desarrollo motor

- 4.Pruebas de valoración de aspectos relacionales con la familia y el entorno
- 5.Pruebas específicas para la evaluación y el diagnóstico del Trastorno del Espectro Autista
- 6.Pruebas para evaluar la Atención, Hiperactividad e Impulsividad
- 7.Pruebas para evaluar Trastornos en el Aprendizaje

MÓDULO 6. METODOLOGÍA DE INTERVENCIÓN EN ATENCIÓN TEMPRANA

UNIDAD DIDÁCTICA 1. INTERVENCIÓN EN TRASTORNOS EN EL DESARROLLO SENSORIAL

- 1.Deficiencia auditiva
- 2.Deficiencia visual
- 3.Trastornos de la Percepción: Bases neurológicas de las agnosias

UNIDAD DIDÁCTICA 2. INTERVENCIÓN EN DISCAPACIDAD INTELECTUAL

- 1.Discapacidad Intelectual
- 2.Retraso Global del Desarrollo
- 3.Discapacidad Intelectual No Especificada

UNIDAD DIDÁCTICA 3. INTERVENCIÓN EN TRASTORNO DEL ESPECTRO AUTISTA

- 1.Trastorno del Espectro Autista en Atención Temprana

UNIDAD DIDÁCTICA 4. INTERVENCIÓN EN TRASTORNO ESPECÍFICO DEL APRENDIZAJE

- 1.Trastorno Específico del Aprendizaje en Atención Temprana

UNIDAD DIDÁCTICA 5. INTERVENCIÓN EN TRASTORNO POR DÉFICIT DE ATENCIÓN CON HIPERACTIVIDAD

- 1.Trastorno por Déficit de Atención con Hiperactividad
- 2.Otro Trastorno Específico por Déficit de Atención con Hiperactividad
- 3.Trastorno por Déficit de Atención con Hiperactividad No Especificado

UNIDAD DIDÁCTICA 6. INTERVENCIÓN EN TRASTORNOS MOTORES

- 1.Trastorno del desarrollo de la Coordinación
- 2.Trastorno de movimientos estereotipados
- 3.Trastorno de TICS

UNIDAD DIDÁCTICA 7. INTERVENCIÓN EN TRASTORNOS DE LA COMUNICACIÓN

- 1.Trastorno del Lenguaje
- 2.Trastorno del habla
- 3.Trastorno de la fluencia de inicio en la infancia (Tartamudeo)
- 4.Trastorno de la comunicación social (Pragmática)
- 5.Trastorno de la comunicación no especificado

UNIDAD DIDÁCTICA 8. INTERVENCIÓN EN ALTAS CAPACIDADES

- 1.Altas Capacidades, Superdotación y Talento

UNIDAD DIDÁCTICA 9. INTERVENCIÓN EN OTROS TRASTORNOS DIAGNOSTICADOS EN LA EDAD INFANTIL

- 1.Trastornos de la conducta alimentaria

- 2.Trastornos de la excreción
- 3.Trastornos del sueño-vigilia
- 4.Trastornos de Ansiedad
- 5.Trastornos disrurptivos, del control de los impulsos

UNIDAD DIDÁCTICA 10. INTERVENCIÓN COMPLEMENTARIA EN ATENCIÓN TEMPRANA

- 1.Hidroterapia y actividades acuáticas
- 2.Hipoterapia
- 3.Masaje Infantil
- 4.Intervención grupal

MÓDULO 7. NECESIDADES EDUCATIVAS ESPECIALES (NEE)

UNIDAD DIDÁCTICA 1. EVOLUCIÓN DE LA PEDAGOGÍA TERAPÉUTICA

- 1.Aspectos introductorios
- 2.Antecedentes y evolución de la Educación especial como disciplina

UNIDAD DIDÁCTICA 2. NECESIDADES ESPECÍFICAS DE APOYO EDUCATIVO

- 1.Definición de Necesidades específicas de apoyo educativo (NEAE)
- 2.Concepto de educación inclusiva
- 3.Principios generales de intervención educativa en NEAE

UNIDAD DIDÁCTICA 3. ATENCIÓN INTEGRAL DEL ALUMNADO CON NEAE

- 1.Atención integral de alumnado con NEAE
- 2.La Evaluación psicopedagógica: proceso de desarrollo
- 3.El Dictamen de escolarización

UNIDAD DIDÁCTICA 4. MODALIDADES DE ESCOLARIZACIÓN

- 1.El proyecto educativo: aspectos introductorios
- 2.Centro ordinario: modalidades de integración
- 3.Adaptabilidad del currículo
- 4.Centros específicos de Educación Especial

UNIDAD DIDÁCTICA 5. EL PROCESO DE ORIENTACIÓN EDUCATIVA

- 1.La orientación educativa
- 2.Plan de orientación y acción tutorial
- 3.Los equipos de Orientación educativa especializados (EOE)
- 4.Orientación educativa en NEAE

UNIDAD DIDÁCTICA 6. RECURSOS PARA LA ATENCIÓN DEL ALUMNADO CON NEE

- 1.Aspectos introductorios
- 2.Materiales didácticos
- 3.Recursos humanos
- 4.Medidas educativas específicas
- 5.Educación especial y TIC's

UNIDAD DIDÁCTICA 7. EDUCACIÓN Y FAMILIA

- 1.Introducción
- 2.El papel de la familia en alumnado con necesidades especiales
- 3.Cauces de participación y colaboración con el centro
- 4.Proceso de escolarización: Toma de decisiones

UNIDAD DIDÁCTICA 8. INTERVENCIÓN EN EL CONTEXTO FAMILIAR

- 1.La familia: factor clave de la intervención
- 2.Programas de intervención familiar
- 3.Estrategias generales para el trabajo con familias
- 4.Programas de intervención familiar

MÓDULO 8. ATENCIÓN A LA DIVERSIDAD E INCLUSIÓN EDUCATIVA

UNIDAD DIDÁCTICA 1. EDUCACIÓN EN LA DIVERSIDAD

- 1.Educación en la diversidad
- 2.Concepto de inteligencia en el aula
- 3.Estilos Cognitivos de Aprendizaje
- 4.La autoestima del alumnado
- 5.La motivación del alumnado
- 6.El contexto cultural
- 7.Debilidades y potencialidades del alumnado

UNIDAD DIDÁCTICA 2. DIVERSIDAD EDUCATIVA Y NECESIDADES DE ADAPTACIÓN

- 1.Acciones educativas igualitarias
- 2.Necesidades educativas del alumnado
- 3.Normalización e integración: concepto, principios y modalidades
- 4.Planificación de la práctica educativa

UNIDAD DIDÁCTICA 3. MODELOS Y PROGRAMAS EDUCATIVOS

- 1.Concepto de atención a la diversidad
- 2.Replanteamiento de modelos educativos
- 3.Adaptación a la diversidad en el aula: programas
- 4.Programas de diversificación curricular

UNIDAD DIDÁCTICA 4. MEDIDAS DE ATENCIÓN A LA DIVERSIDAD

- 1.Medidas de atención a la diversidad
- 2.Medidas ordinarias de atención a la diversidad
- 3.Medidas Extraordinarias de Atención a la Diversidad
- 4.El plan de Atención a la Diversidad
- 5.Medidas de Atención a la diversidad en otros contextos

UNIDAD DIDÁCTICA 5. EDUCACIÓN INCLUSIVA

- 1.Educación inclusiva e igualdad de oportunidades
- 2.Compensación de las desigualdades en educación
- 3.Fundamentos y principios de la Educación inclusiva

4. Estrategias para el desarrollo de escuelas y aulas inclusivas

UNIDAD DIDÁCTICA 6. EL CENTRO ESCOLAR COMO NÚCLEO INTEGRADOR

1. La escuela inclusiva

2. Retos de la cultura inclusiva

3. Perspectivas de investigación en educación inclusiva

4. Características del profesorado y programas de formación

5. El equipo directivo del centro inclusivo