



Titulación certificada por
EDUCA BUSINESS SCHOOL



Master en Gestión de la Maquinaria, Equipos e Instalaciones de la Explotación Agrícola



LLAMA GRATIS: (+34) 958 050 217



Educa Business Formación Online



Años de experiencia avalan el trabajo docente desarrollado en Educa, basándose en una metodología completamente a la vanguardia educativa

SOBRE **EDUCA**

Educa Business School es una Escuela de Negocios Virtual, con reconocimiento oficial, acreditada para impartir formación superior de postgrado, (como formación complementaria y formación para el empleo), a través de cursos universitarios online y cursos / másteres online con título propio.

NOS COMPROMETEMOS CON LA **CALIDAD**

Educa Business School es miembro de pleno derecho en la Comisión Internacional de Educación a Distancia, (con estatuto consultivo de categoría especial del Consejo Económico y Social de NACIONES UNIDAS), y cuenta con el **Certificado de Calidad de la Asociación Española de Normalización y Certificación (AENOR)** de acuerdo a la normativa ISO 9001, mediante la cual se Certifican en Calidad todas las acciones formativas. Los contenidos didácticos de Educa están elaborados, por tanto, bajo los parámetros de formación actual, teniendo en cuenta un sistema innovador con tutoría personalizada.

Como centro autorizado para la impartición de formación continua para personal trabajador, **los cursos de Educa pueden bonificarse, además de ofrecer un amplio catálogo de cursos homologados y baremables en Oposiciones**, dentro de la Administración Pública. Educa dirige parte de sus ingresos a la sostenibilidad ambiental y ciudadana, lo que la consolida

Las Titulaciones acreditadas por Educa Business School pueden **certificarse con la Apostilla de La Haya** (CERTIFICACIÓN OFICIAL DE CARÁCTER INTERNACIONAL que le da validez a las Titulaciones Oficiales en más de 160 países de todo el mundo).

Desde Educa, hemos reinventado la formación online, de manera que nuestro alumnado pueda ir superando de forma flexible cada una de las acciones formativas con las que contamos, en todas las áreas del saber, mediante el apoyo incondicional de tutores/as con experiencia en cada materia, y la garantía de aprender los conceptos realmente demandados en el mercado laboral.

Master en Gestión de la Maquinaria, Equipos e Instalaciones de la Explotación Agrícola



DURACIÓN:
600 horas



MODALIDAD:
Online



PRECIO:
1.495 €

Incluye materiales didácticos, titulación
y gastos de envío.

CENTRO DE FORMACIÓN:
Educa Business School



Titulación

Titulación Expedida por EDUCA BUSINESS SCHOOL como Escuela de Negocios Acreditada para la Impartición de Formación Superior de Postgrado, con Validez Profesional a Nivel Internacional

Una vez finalizado el curso, el alumno recibirá por parte de Educa Business School vía correo postal, la titulación acredita el haber superado con éxito todas las pruebas de conocimientos propuestas en el mismo.

Esta titulación incluirá el nombre del curso/master, la duración del mismo, el nombre y DNI del alumno, el nivel de aprovechamiento que acredita que el alumno superó las pruebas propuestas, las firmas del profesor y Director del centro, y los sellos de la instituciones que avalan la formación recibida (Euroinnova Formación, Instituto Europeo de Estudios Empresariales y Comisión Internacional para la Formación a Distancia de la UNESCO).



Educa Business School

como Escuela de Negocios de Formación de Postgrado
EXPIDE EL PRESENTE TÍTULO PROPIO

NOMBRE DEL ALUMNO/A

con D.N.I. XXXXXXXXX ha superado los estudios correspondientes de

Nombre de la Acción Formativa

de 425 horas, perteneciente al Plan de formación de EDUCA BUSINESS SCHOOL en la convocatoria de 2019
Y para que surta los efectos pertinentes queda registrado con Número de Expediente XXXXXXXXXX

Con una calificación de **NOTABLE**

Y para que conste expido la presente TITULACIÓN en
Granada, a 11 de Noviembre de 2019

La Dirección General
JESÚS MORENO HIDALGO

Sello

Firma del Alumno/a
NOMBRE DEL ALUMNO

RESPONSABILIDAD
SOCIAL
CORPORATIVA



El presente Título es parte del Sistema Formativo de la Escuela Formadora de la EBS. Expide el presente Título de acuerdo con el plan de los estudios correspondientes de esta escuela. El presente Título es expedido en el momento de la inscripción en el curso de la formación y de la formación en sí misma. El presente Título es expedido en el momento de la inscripción en el curso de la formación y de la formación en sí misma. El presente Título es expedido en el momento de la inscripción en el curso de la formación y de la formación en sí misma. El presente Título es expedido en el momento de la inscripción en el curso de la formación y de la formación en sí misma.

Descripción

Este Master en Gestión de la Maquinaria, Equipos e Instalaciones de la Explotación Agrícola le ofrece una formación especializada en al materia. En el ámbito agrario, es necesario conocer los diferentes campos de la gestión de la producción agrícola, dentro del área profesional agricultura. Así, con el presente curso se pretende aportar los conocimientos necesarios para la gestión y manejo de la maquinaria, equipos e instalaciones de la explotación agrícola.

Objetivos



- Realizar operaciones de preparación de máquinas agrícolas de accionamiento y tracción, utilizando los equipos y medios necesarios, y siguiendo los procedimientos establecidos en la documentación técnica.
- Operar con máquinas agrícolas de accionamiento y tracción, aplicando las técnicas y opciones apropiadas en función de las características de la máquina y el tipo de labor.
- Aplicar normas de prevención de riesgos laborales y de protección medioambiental establecidas en el manejo de máquinas agrícolas de accionamiento y tracción.
- Programar el mantenimiento diario y periódico de las instalaciones, maquinaria y equipos agrícolas, según el plan de trabajo.
- Controlar el funcionamiento y utilización de la maquinaria, equipos e instalaciones de la explotación agrícola, para evitar su excesivo deterioro y riesgos innecesarios.
- Organizar un taller, para la realización del mantenimiento y reparaciones básicas de la maquinaria y equipos agrícolas, teniendo en cuenta los medios disponibles y operaciones a realizar.
- Supervisar, siguiendo el programa establecido, las operaciones de preparación, mantenimiento, reparaciones y puestas a punto de las instalaciones, maquinaria y equipos agrícolas, para conseguir que el equipamiento esté en perfecto estado de uso.
- Elaborar informes de necesidades de adquisición o sustitución de maquinaria, equipos y útiles agrícolas para cubrir los objetivos de la explotación teniendo en cuenta criterios técnico-económicos.
- Coordinar y controlar los recursos humanos necesarios para el mantenimiento y reparación de las instalaciones, maquinaria y equipos agrícolas, en función de los objetivos y actividades establecidas para optimizar dichos recursos.

A quién va dirigido

Este Master en Gestión de la Maquinaria, Equipos e Instalaciones de la Explotación Agrícola está dirigido a todos aquellos profesionales de esta rama profesional. Además Este curso está dirigido a los profesionales del mundo de los servicios agrarios, concretamente en la gestión de la producción agrícola, dentro del área profesional agricultura, y a todas aquellas personas interesadas en adquirir conocimientos relacionados con la gestión y manejo de la maquinaria, equipos e instalaciones de la explotación agrícola.

Para qué te prepara

Este Master en Gestión de la Maquinaria, Equipos e Instalaciones de la Explotación Agrícola le prepara para conseguir una titulación profesional. Este Curso en Superior en Gestión y Manejo de Máquinas e Instalaciones de Explotación Agrícola, ofrece una formación especializada en la materia, ya que para el área de Sector Agrario es muy importante profundizar y adquirir los conocimientos de Gestión y Manejo de Máquinas Agrícolas de Accionamiento y Tracción.

Salidas Laborales

Desarrolla su actividad profesional en el área de gestión de la producción agrícola de grandes, medianas y pequeñas empresas públicas o privadas, tanto por cuenta ajena como por cuenta propia. Así mismo, está capacitado para organizar, controlar y realizar tratamientos plaguicidas según la actividad regulada por la normativa vigente.

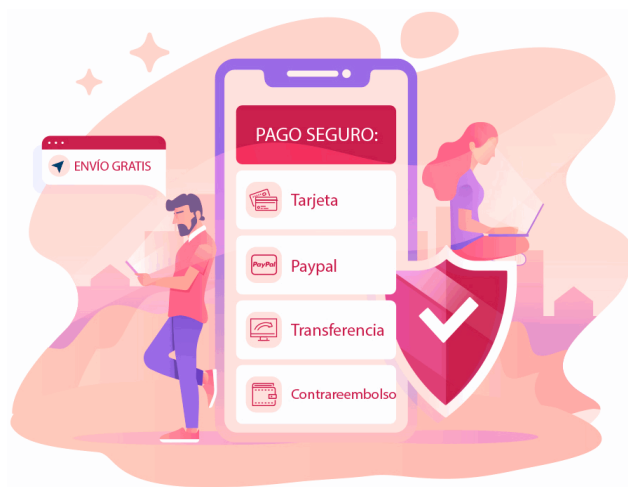
Formas de Pago

- Contrareembolso
- Tarjeta
- Transferencia
- Paypal

Otros: PayU, Sofort, Western Union, SafetyPay

Fracciona tu pago en cómodos plazos sin intereses
+ Envío Gratis.

Llama gratis al teléfono
(+34) 958 050 217 e
infórmate de los pagos a
plazos sin intereses que hay
disponibles



Financiación

Facilidades económicas y financiación 100% sin intereses.

En Educa Business ofrecemos a nuestro alumnado facilidades económicas y financieras para la realización de pago de matrículas, todo ello 100% sin intereses.

10% Beca Alumnos: Como premio a la fidelidad y confianza ofrecemos una beca a todos aquellos que hayan cursado alguna de nuestras acciones formativas en el pasado.



Metodología y Tutorización

El modelo educativo por el que apuesta Euroinnova es el **aprendizaje colaborativo** con un método de enseñanza totalmente interactivo, lo que facilita el estudio y una mejor asimilación conceptual, sumando esfuerzos, talentos y competencias.

El alumnado cuenta con un **equipo docente** especializado en todas las áreas.

Proporcionamos varios medios que acercan la comunicación alumno tutor, adaptándonos a las circunstancias de cada usuario.

Ponemos a disposición una **plataforma web** en la que se encuentra todo el contenido de la acción formativa. A través de ella, podrá estudiar y comprender el temario mediante actividades prácticas, autoevaluaciones y una evaluación final, teniendo acceso al contenido las 24 horas del día.

Nuestro nivel de exigencia lo respalda un **acompañamiento**



Redes Sociales

Síguenos en nuestras redes sociales y pasa a formar parte de nuestra gran **comunidad educativa**, donde podrás participar en foros de opinión, acceder a contenido de interés, compartir material didáctico e interactuar con otros/as alumnos/as, ex alumnos/as y profesores/as. Además, te enterarás antes que nadie de todas las promociones y becas mediante nuestras publicaciones, así como también podrás contactar directamente para obtener información o resolver tus dudas.



Reinventamos la Formación Online



Más de 150 cursos Universitarios

Contamos con más de 150 cursos avalados por distintas Universidades de reconocido prestigio.



Campus 100% Online

Impartimos nuestros programas formativos mediante un campus online adaptado a cualquier tipo de dispositivo.



Amplio Catálogo

Nuestro alumnado tiene a su disposición un amplio catálogo formativo de diversas áreas de conocimiento.



Claustro Docente

Contamos con un equipo de docentes especializados/as que realizan un seguimiento personalizado durante el itinerario formativo del alumno/a.



Nuestro Aval AEC y AECA

Nos avala la Asociación Española de Calidad (AEC) estableciendo los máximos criterios de calidad en la formación y formamos parte de la Asociación Española de Contabilidad y Administración de Empresas (AECA), dedicada a la investigación de vanguardia en gestión empresarial.



Club de Alumnos/as

Servicio Gratuito que permite a nuestro alumnado formar parte de una extensa comunidad virtual que ya disfruta de múltiples ventajas: beca, descuentos y promociones en formación. En este, se puede establecer relación con alumnos/as que cursen la misma área de conocimiento, compartir opiniones, documentos, prácticas y un sinfín de intereses comunitarios.



Bolsa de Prácticas

Facilitamos la realización de prácticas de empresa, gestionando las ofertas profesionales dirigidas a nuestro alumnado. Ofrecemos la posibilidad de practicar en entidades relacionadas con la formación que se ha estado recibiendo en nuestra escuela.



Revista Digital

El alumnado puede descargar artículos sobre e-learning, publicaciones sobre formación a distancia, artículos de opinión, noticias sobre convocatorias de oposiciones, concursos públicos de la administración, ferias sobre formación, y otros recursos actualizados de interés.



Innovación y Calidad

Ofrecemos el contenido más actual y novedoso, respondiendo a la realidad empresarial y al entorno cambiante, con una alta rigurosidad académica combinada con formación práctica.

Acreditaciones y Reconocimientos



Temario

PARTE 1. MANEJO DE MÁQUINAS AGRÍCOLAS DE ACCIONAMIENTO Y TRACCIÓN

UNIDAD DIDÁCTICA 1. MÁQUINAS AGRÍCOLAS DE ACCIONAMIENTO Y TRACCIÓN

1. Historia y evolución
2. Utilidades en el sector agrario
3. Innovaciones tecnológicas
4. Estadística
5. Clasificación:
6. Potencia nominal
7. Bases de rodadura, ejes de tracción y sistemas de dirección
8. Adaptaciones (peso, ancho, alto)
9. Utilidades de las máquinas:
10. Trabajos de tracción
11. Trabajos por accionamiento a la toma de fuerza
12. Trabajos por accionamiento con el sistema oleohidráulico
13. El manual del operador o libro de instrucciones (toma de contacto):
14. Descripción máquina
15. Manejo correcto y seguro
16. Mantenimiento

17. Características técnicas

UNIDAD DIDÁCTICA 2. FUNCIONAMIENTO DEL MOTOR DIESEL DE LAS MÁQUINAS AGRÍCOLAS DE ACCIONAMIENTO Y TRACCIÓN

1. Principios de funcionamiento:
2. Transmisión de energía (flujo y balance)
3. Base termodinámica
4. Tiempos de funcionamiento
5. Estructura funcional:
6. Composición mecánica básica
7. Sistema de lubricación y refrigeración
8. Sistema de alimentación de aire y eliminación de gases
9. Sistema de aportación de combustible
10. Prestaciones:
11. Fuerzas y momentos
12. Par resistente o carga y par motor
13. Régimen o revoluciones del motor
14. Potencia máxima y potencia desarrollada
15. Curvas de funcionamiento (representación prestaciones):
16. Par motor
17. Potencia desarrollada
18. Consumo específico
19. Consumo de combustible y prestaciones:
20. Potencia desarrollada (par y régimen)
21. Funciones de utilización
22. Contaminación de los motores:
23. Emisión de contaminantes
24. Características de los combustibles
25. Sistemas de reducción de la contaminación
26. Especificaciones técnicas del motor

UNIDAD DIDÁCTICA 3. TRANSMISIÓN DE POTENCIA EN LAS MÁQUINAS AGRÍCOLAS DE ACCIONAMIENTO Y TRACCIÓN

1. La cadena cinemática del movimiento:
2. Motor diesel
3. Embrague del movimiento
4. Cajas de cambio (grupos sincronizados, grupos en carga, grupos oleostáticos y "CVT")
5. Grupo cónico-corona-diferencial y su bloqueo
6. Reducciones finales

7. Bases de tracción (ruedas neumáticas)
8. Los frenos
9. La transmisión de potencia de tracción:
10. Movimiento a las bases de tracción (par y régimen)
11. Peso sobre los ejes de tracción
12. Pérdidas por rodadura y patinamiento (peso, superficies de bases de rodadura de tracción y características de las superficies de trabajo)
13. Capacidad de tracción (peso y movimiento en los ejes motrices)
14. El lastrado y el reparto de peso sobre los ejes Elementos de lastrado
15. El rendimiento en los trabajos de tracción y el índice de patinamiento
16. Las cadenas cinemáticas de las tomas de fuerza (tdf):
17. Regímenes independientes del avance y sincronizados (proporcionales al avance)
18. Normalización de regímenes de funcionamiento (y)
19. Los acoplamientos del movimiento (embragues en carga)
20. Grupos de cambio y posiciones económicas
21. Normalización de ejes externos
22. El rendimiento en los trabajos por accionamiento al eje de la tdf
23. El sistema oleohidráulico:
24. Esquema general
25. Las bombas oleohidráulicas
26. Los actuadores oleohidráulicos (cilindros, motores)
27. Los distribuidores (en función de los actuadores)
28. Los controles del elevador del tractor (profundidad, esfuerzo, mixto, flotante, patinamiento)
29. El sistema eléctrico y electrónico:
30. Esquema general
31. La batería
32. La preinstalación ISOBUS
33. Funciones de la electrónica embarcada
34. El autoguiado (controles y precisión)

UNIDAD DIDÁCTICA 4. CONTROL DE LOS ELEMENTOS DE EJECUCIÓN DEL TRABAJO

1. Las bases de rodadura (ruedas neumáticas):
2. Parte metálica: llanta y disco (ancho de vía)
3. Parte neumática: Las cubiertas (deterioros y anomalías)
4. Presión del aire en los neumáticos (proceso de inflado)
5. Los elementos de enganche:
6. La normalización de enganches
7. Los enganches en un punto

- 8.El enganche tripuntal
- 9.Técnicas y procedimientos de enganche
- 10.Los acoplamientos a los ejes de la toma de fuerza:
- 11.Ubicación y tipos de ejes
- 12.El árbol de transmisión del movimiento (barra telescópica, articulaciones cardan y homocinéticas, manguitos de unión a los ejes)
- 13.Los elementos de protección del acoplamiento
- 14.Los acoplamientos al sistema oleohidráulico:
- 15.Las salidas externas y los distribuidores relacionados
- 16.Conexiones rápidas
- 17.Los mandos de control
- 18.La utilización del sistema eléctrico y electrónico:
- 19.Paneles de mando (interacción con el operador)
- 20.Funciones de utilización
- 21.Control por el operador

UNIDAD DIDÁCTICA 5. FUNCIONAMIENTO DE LAS MÁQUINAS AGRÍCOLAS DE ACCIONAMIENTO Y TRACCIÓN

- 1.Los criterios de utilización:
- 2.Seguridad y salud de las personas
- 3.Protección del medio ambiente
- 4.Buenas prácticas (calidad y rentabilidad del trabajo)
- 5.Los trabajos de tracción:
- 6.Potencia de tracción (fuerza y velocidad)
- 7.Anganche de apero de tracción y lastrado
- 8.Elección del nivel de patinamiento durante el trabajo
- 9.Elección régimen del motor
- 10.Elección de la marcha de avance
- 11.Funciones para los trabajos de tracción (doble tracción, bloqueo de diferencial, funciones integradas)
- 12.Trabajos en el eje de la toma de fuerza:
- 13.Potencia desarrollada al eje de la toma de fuerza (demanda de la máquina accionada)
- 14.Acoplamiento entre el eje de la toma de fuerza y el eje receptor de la máquina (montaje)
- 15.Elección de regímenes normalizados (,)
- 16.Elección de la posición del grupo de cambio (normal y económica)
- 17.Trabajos con el sistema oleohidráulico:
- 18.Potencia oleohidráulica (presión y caudal del aceite)
- 19.Elección de la posición del control del elevador
- 20.Manejo de los distribuidores oleohidráulicos

21. Conexión de los acoplamientos
22. Conducción de las máquinas de accionamiento y tracción
23. Partes de trabajo diario

UNIDAD DIDÁCTICA 6. APLICACIÓN DE LA NORMATIVA DE SEGURIDAD EN EL MANEJO DE LAS MÁQUINAS AGRÍCOLAS DE ACCIONAMIENTO Y TRACCIÓN

1. Normativa en materia de prevención de accidentes:
2. Ley de prevención de riesgos laborales
3. Otras disposiciones aplicables
4. Normativa de Homologación de tractores y equivalentes
5. Normativa sobre circulación de vehículos en vías públicas (anchura, alumbrado, señalización)
6. Inspección técnica de vehículos en tractores Puntos de verificación
7. La protección en los puestos de conducción:
8. Vuelco
9. Impactos
10. Aplastamientos
11. Ergonomía de las cabinas:
12. Accesos
13. Ambiente interior
14. Asientos
15. Mandos e instrumentos
16. Ruidos
17. Vibraciones
18. Pictogramas y símbolos de seguridad normalizados
19. Seguridad vial:
20. Luces
21. Dimensiones
22. Señalización
23. Protecciones individuales (EPIs) y colectivas
24. Planes de prevención de riesgos
25. Parte 2. GESTIÓN DE LA MAQUINARIA, EQUIPOS E INSTALACIONES DE LA EXPLOTACIÓN

AGRÍCOLA

UNIDAD FORMATIVA 1. INSTALACIONES, MAQUINARIA Y EQUIPOS AGRÍCOLAS

UNIDAD DIDÁCTICA 1. INSTALACIONES AGRÍCOLAS

1. Tipos de instalaciones agrícolas.
2. Componentes de las instalaciones agrícolas
3. Sistemas de regulación de temperatura, humedad, luz, etc.
4. Instalaciones de ventilación, climatización y acondicionamiento ambiental:

- 1.- Calefactores e instalaciones de gas.
- 2.- Humectadores y ventiladores.
- 3.- Acondicionamiento forzado.
- 5.Instalaciones de almacenaje y conservación de cosechas, frutos, hortalizas y otros productos:
 - 1.- Graneros, silos y almacenes polivalentes.
 - 2.- Cámaras frigoríficas y de pre refrigeración.
- 6.Componentes, mantenimiento y funcionamiento de las instalaciones de agua y de electricidad:
 - 1.- Instalaciones de agua.
 - 2.- Instalaciones de riego.
 - 3.- Instalaciones eléctricas
- 7.Componentes, mantenimiento y funcionamiento de:
 - 1.- Invernaderos.
 - 2.- Graneros.
 - 3.- Silos.
 - 4.- Heniles.

UNIDAD DIDÁCTICA 2. REVISIÓN, LIMPIEZA Y DESINFECCIÓN DE LAS INSTALACIONES AGRÍCOLAS

- 1.Revisión y diagnosis de las instalaciones.
 - 1.- Documentación técnica: características y mantenimiento.
 - 2.- Tablas y equipos de medida y revisión de instalaciones.
 - 3.- Calendario de operaciones de mantenimiento. Gráficos.
- 2.Procedimientos seguros y limpios en la utilización de instalaciones.
 - 1.- Mecanismos peligrosos de las instalaciones.
 - 2.- Zonas de precaución.
 - 3.- Señalización de peligros.
 - 4.- Procedimientos seguros en el uso de instalaciones agrarias.
- 3.Elementos de protección de las instalaciones y personales:
 - 1.- Diseño de instalaciones para evitar riesgos.
 - 2.- Protecciones de mecanismos peligrosos.
 - 3.- Características técnicas de los componentes de instalaciones, prevención de roturas, averías y accidentes.
 - 4.- Vestuario de protección. Protecciones especiales.
- 4.Equipos y productos de limpieza, desinfección y acondicionamiento más comunes en instalaciones agrícolas
 - 1.- Componentes, regulación y mantenimiento.
 - 2.- Barredoras.
 - 3.- Equipos de lavado manuales y automáticos.
 - 4.- Equipos de limpieza a presión.
 - 5.- Pulverizadores.

5.-Productos limpiadores.

6.Instalaciones para el aprovechamiento y eliminación de residuos.

UNIDAD DIDÁCTICA 3. MAQUINARIA AGRÍCOLA. COMPONENTES Y FUNCIONAMIENTO

1.Tipos, componentes, regulación y adaptaciones de la maquinaria agrícola.

2.Revisión y diagnosis del funcionamiento de maquinaria agrícola.

1.- Secuencia de las operaciones de mantenimiento.

2.- Calendario de operaciones de mantenimiento. Gráficos.

3.Funcionamiento y aplicaciones de los dispositivos de regulación y control de la maquinaria agrícola.

1.- Dispositivos de seguridad de la maquinaria agrícola.

2.- Tablas y equipos de medida y revisión de maquinaria.

3.- Utilización y control de las operaciones mecanizadas.

4.Programación de operaciones y control de los resultados del trabajo mecanizado.

5.Variable de utilización de maquinaria en campo.

6.Operaciones de transporte.

1.- Normativa y condiciones de circulación por vías públicas.

7.Normas para la prevención de riesgos laborales y preservación del medio ambiente en las operaciones de mantenimiento de máquinas y equipos agrícolas.

8.Normas para la prevención de riesgos laborales y protección ambiental en el manejo de máquinas y equipos agrícolas.

UNIDAD DIDÁCTICA 4. NORMATIVA BÁSICA RELACIONADA CON EL MANTENIMIENTO Y FUNCIONAMIENTO DE LAS INSTALACIONES AGRÍCOLAS

1.Primeros auxilios y situaciones de emergencia.

2.Normas para la prevención de riesgos laborales y preservación del medio ambiente en las operaciones de mantenimiento de instalaciones agrícolas.

3.Normas para la prevención de riesgos laborales y protección ambiental en el manejo de instalaciones agrícolas.

UNIDAD FORMATIVA 2. REPARACIONES BÁSICAS, SUPERVISIÓN Y ORGANIZACIÓN DE UN TALLER

UNIDAD DIDÁCTICA 1. GESTIÓN DE LA MAQUINARIA AGRÍCOLA

1.Necesidades de mecanización.

1.- Capacidades de trabajo requeridas por los equipos.

2.- Dimensión y número de equipos necesarios.

3.- Características técnicas.

4.- Valoración de ofertas comerciales.

2.Adaptación del parque de maquinaria a la explotación agrícola.

3.Parque de maquinaria para una explotación agrícola.

- 1.- Criterios de sustitución, desecho o incorporación de equipos.
- 2.- Incidencia en el resto del parque de maquinaria
4. Incidencia en el coste por unidad de producción.

UNIDAD DIDÁCTICA 2. TALLER AGRÍCOLA Y REPARACIONES SENCILLAS DE AVERÍAS

1. Dimensionamiento de un taller.
 - 1.- Equipos para un taller.
 - 2.- Descripción, funcionamiento, cuidados y preparación.
2. Materiales para reparación y mantenimiento.
3. Programación y revisión de operaciones de taller.
 - 1.- Diagnóstico de averías.
 - 2.- Procedimientos de reparación.
 - 3.- Comprobaciones de reparaciones.
4. Valoración y presupuestos de reparaciones.
5. Seguridad e higiene en talleres de reparación y en operaciones de mantenimiento.
6. Sistemas de almacenamiento y eliminación de los residuos del taller respetuosos con el medio ambiente.

UNIDAD DIDÁCTICA 3. PREVENCIÓN DE RIESGOS LABORALES EN INSTALACIONES Y MAQUINARIA AGRÍCOLA

1. Conceptos básicos sobre seguridad y salud en el trabajo.
2. Marco normativo básico sobre prevención de riesgos laborales.
 - 1.- Normativas específicas de prevención de riesgos laborales para el funcionamiento de instalaciones y maquinaria agrícolas.
 - 2.- Riesgos generales y su prevención.
 - 3.- Riesgos específicos en el sector agrícola y su prevención.
3. Medidas de protección personal.
4. Procedimientos seguros y limpios en:
 - 1.- Utilización de maquinaria e instalaciones.
 - 2.- La manipulación y almacenaje de productos tóxicos y peligrosos.
 - 3.- La preservación del medio ambiente.
5. Elementos básicos de gestión de la prevención de riesgos
6. Organismos públicos relacionados con la seguridad y la salud en el trabajo.
7. Organización básica del trabajo preventivo
8. Recogida, elaboración y archivo de la documentación

UNIDAD FORMATIVA 3. ORGANIZACIÓN Y GESTIÓN DE LA EXPLOTACIÓN AGRARIA

UNIDAD DIDÁCTICA 1. LA EMPRESA AGRARIA Y SU ENTORNO, FORMAS JURÍDICAS

1. Concepto jurídico-económico de empresa agraria.
 - 1.- La actividad económica de la empresa.
2. Régimen de tenencia de la tierra.

- 3.Legislación aplicable.
- 4.Sociedades y asociaciones en el sector agrario.
 - 1.- Cooperativas agrarias.
 - 2.- Sociedades agrarias de transformación (SAT).
 - 3.- Organización de productores.
- 5.Legislación comunitaria nacional y autonómica de aplicación al sector
- 6.Técnicas y procedimientos de obtención de información.-

UNIDAD DIDÁCTICA 2. FUNCIONES Y OBJETIVOS DE LA EMPRESA AGRARIA

- 1.Constitución y puesta en marcha
- 2.Ayudas públicas
- 3.La Política Agraria Comunitaria (PAC).
- 4.La planificación:
 - 1.- Proceso de planificación.
 - 2.- Tipos de planes.
- 5.Análisis de inversiones:
 - 1.- Conceptos generales.
 - 2.- Factores a tener en cuenta en un análisis de inversiones
- 6.Financiación:
 - 1.- Tipos de financiación.
 - 2.- Fuentes de financiación.
 - 3.- Características.
 - 4.- Garantías.

UNIDAD DIDÁCTICA 3. GESTIÓN ADMINISTRATIVA Y DE PERSONAL

- 1.Documentación administrativa.
- 2.Gestión de impresos y formularios.
- 3.La relación laboral.
 - 1.- Modalidades de contratación.
 - 2.- Convenios colectivos en el sector.
 - 3.- Seguridad Social y otras prestaciones.
- 4.Supervisión y organización del personal.
 - 1.- Necesidades de personal.
 - 2.- Asignación de trabajos.
 - 3.- Organización del trabajo.
 - 4.- Asesoramiento y supervisión del personal.
- 5.Seguros agrarios y de explotación
- 6.Prestación de servicios.

UNIDAD DIDÁCTICA 4. GESTIÓN CONTABLE Y FISCAL AGRARIA

1. Contabilidad por márgenes brutos
2. Cálculo de costes:
 - 1.- Conceptos generales.
 - 2.- Costes fijos y variables.
 - 3.- Costes directos e indirectos.
 - 4.- Amortizaciones.
 - 5.- Tipos de amortizaciones.
 - 6.- Factores no económicos que pueden influir en los costes.
 - 7.- Interpretación y análisis de resultados.
 - 8.- Toma de decisiones.
 - 9.- Utilización de programas informáticos de gestión de empresas y. tratamiento de la información.
3. Libros de contabilidad y registro.
 - 1.- Memoria.
 - 2.- Inventarios.
 - 3.- Diario.
 - 4.- Mayor.
 - 5.- Cuenta de pérdidas y ganancias.
 - 6.- Margen Neto.
4. Fiscalidad agraria.
 - 1.- Calendario fiscal y obligaciones formales.