



**EDUCA
BUSINESS
SCHOOL**



FORMACIÓN ONLINE

Titulación certificada por
EDUCA BUSINESS SCHOOL



Maestría Internacional en Primeros Auxilios en Centros Educativos



LLAMA GRATIS: (+34) 958 050 217



Educa Business Formación Online



Años de experiencia avalan el trabajo docente desarrollado en Educa, basándose en una metodología completamente a la vanguardia educativa

SOBRE EDUCA

Educa Business School es una Escuela de Negocios Virtual, con reconocimiento oficial, acreditada para impartir formación superior de postgrado, (como formación complementaria y formación para el empleo), a través de cursos universitarios online y cursos / másteres online con título propio.

NOS COMPROMETEMOS CON LA CALIDAD

Educa Business School es miembro de pleno derecho en la Comisión Internacional de Educación a Distancia, (con estatuto consultivo de categoría especial del Consejo Económico y Social de NACIONES UNIDAS), y cuenta con **el Certificado de Calidad de la Asociación Española de Normalización y Certificación (AENOR)** de acuerdo a la normativa ISO 9001, mediante la cual se Certifican en Calidad todas las acciones

Los contenidos didácticos de Educa están elaborados, por tanto, bajo los parámetros de formación actual, teniendo en cuenta un sistema innovador con tutoría personalizada.

Como centro autorizado para la impartición de formación continua para personal trabajador, **los cursos de Educa pueden bonificarse, además de ofrecer un amplio catálogo de cursos homologados y baremables en Oposiciones**, dentro de la Administración Pública. Educa dirige parte de sus ingresos a la sostenibilidad ambiental y ciudadana, lo que la consolida como una Empresa Socialmente Responsable.

Las Titulaciones acreditadas por Educa Business School pueden **certificarse con la Apostilla de La Haya** (CERTIFICACIÓN OFICIAL DE CARÁCTER INTERNACIONAL que le da validez a las Titulaciones Oficiales en más de 160 países de todo el mundo).

Desde Educa, hemos reinventado la formación online, de manera que nuestro alumnado pueda ir superando de forma flexible cada una de las acciones formativas con las que contamos, en todas las áreas del saber, mediante el apoyo incondicional de tutores/as con experiencia en cada materia, y la garantía de aprender los conceptos realmente demandados en el mercado laboral.

Maestría Internacional en Primeros Auxilios en Centros Educativos



DURACIÓN:

600 horas



MODALIDAD:

Online



PRECIO:

1.495 €

Incluye materiales didácticos,
titulación y gastos de envío.

CENTRO DE FORMACIÓN:

Educa Business School



Titulación

Titulación de Maestría Internacional en Primeros Auxilios en Centros Educativos con 600 horas expedida por EDUCA BUSINESS SCHOOL como Escuela de Negocios Acreditada para la Impartición de Formación Superior de Postgrado, con Validez Profesional a Nivel Internacional

Una vez finalizado el curso, el alumno recibirá por parte de Educa Business School vía correo postal, la titulación que acredita el haber superado con éxito todas las pruebas de conocimientos propuestas en el mismo.

Esta titulación incluirá el nombre del curso/master, la duración del mismo, el nombre y DNI del alumno, el nivel de aprovechamiento que acredita que el alumno superó las pruebas propuestas, las firmas del profesor y Director del centro, y los sellos de la instituciones que avalan la formación recibida (Euroinnova Formación, Instituto Europeo de Estudios Empresariales y Comisión Internacional para la Formación a Distancia de la UNESCO).





Educa Business School

como Escuela de Negocios de Formación de Postgrado
EXPIDE EL PRESENTE TÍTULO PROPIO

NOMBRE DEL ALUMNO/A

con D.N.I. XXXXXXXXX ha superado los estudios correspondientes de

Nombre de la Acción Formativa

de 425 horas, perteneciente al Plan de formación de EDUCA BUSINESS SCHOOL en la convocatoria de 2019
Y para que surta los efectos pertinentes queda registrado con Número de Expediente XXXXXXXXXX

Con una calificación de **NOTABLE**

Y para que consiste expide la presente **TITULACIÓN** en
Granada, a 11 de Noviembre de 2019

La Dirección General
JESÚS MORENO HIDALGO

Sello

Firma del Alumno/a
NOMBRE DEL ALUMNO

RESPONSABILIDAD
SOCIAL
CORPORATIVA



El presente Título es parte de la Acción Formativa de la Maestría Internacional en Primeros Auxilios en Centros Educativos de Educa Business School, inscrita en el Registro de Escuelas de Negocios de la Universidad de Granada. Educa Business School es una entidad sin ánimo de lucro que se dedica a la formación de postgrado en el ámbito de los negocios y la gestión de empresas. Educa Business School es una entidad sin ánimo de lucro que se dedica a la formación de postgrado en el ámbito de los negocios y la gestión de empresas. Educa Business School es una entidad sin ánimo de lucro que se dedica a la formación de postgrado en el ámbito de los negocios y la gestión de empresas.

Descripción

La Maestría Práctico de Primeros Auxilios en Centros Educativos te ofrece una formación completa en este ámbito. Formación en actuaciones en situaciones de emergencia, obteniendo conocimientos sobre primeros auxilios, reanimación cardiopulmonar, traslado de víctimas y prevención de accidentes, a nivel profesional.

Objetivos

- Dotar al alumnado de los conocimientos básicos necesarios para desarrollar las habilidades y destrezas básicas en primeros auxilios básicos.
- Identificar la atención de primeros auxilios en situaciones de emergencias y catástrofe.
- Reconocer las situaciones de riesgos, medidas y prevención de los accidentes más frecuentes.



A quién va dirigido

La presente maestría de Primeros Auxilios en Centros Educativos va dirigida a profesionales que trabajan en centros educativos y deseen formarse en materia de primeros auxilios. Desempleados que deseen adquirir conocimientos en la materia.

Para qué te prepara

La maestría Práctico de Primeros Auxilios en Centros Educativos tiene como objetivos formar a los profesionales que trabajan en Centros Educativos en las nociones básicas relacionadas con los primeros auxilios, así como instruir a los alumnos en las actuaciones básicas ante las principales contingencias sanitarias en dichos centros.

Salidas Laborales

Gestión de la Salud y Seguridad en Centros Educativos

Formas de Pago

- Tarjeta
- Transferencia
- Paypal

Otros: PayU, Sofort, Western Union, SafetyPay

Fracciona tu pago en cómodos plazos sin intereses

+ Envío Gratis.

- Tarta

Llama gratis al teléfono
(+34) 958 050 217 e
infórmate de los pagos a
plazos sin intereses que
hay disponibles



Financiación

Facilidades económicas y financiación 100% sin intereses.

En Educa Business ofrecemos a nuestro alumnado facilidades económicas y financieras para la realización de pago de matrículas, todo ello 100% sin intereses.

10% Beca Alumnos: Como premio a la fidelidad y confianza ofrecemos una beca a todos aquellos que hayan cursado alguna de nuestras acciones formativas en el pasado.



Metodología y Tutorización

El modelo educativo por el que apuesta Euroinnova es el **aprendizaje colaborativo** con un método de enseñanza totalmente interactivo, lo que facilita el estudio y una mejor asimilación conceptual, sumando esfuerzos, talentos y competencias.

El alumnado cuenta con un **equipo docente** especializado en todas las áreas.

Proporcionamos varios medios que acercan la comunicación alumno tutor, adaptándonos a las circunstancias de cada usuario.

Ponemos a disposición una **plataforma web** en la que se encuentra todo el contenido de la acción formativa. A través de ella, podrá estudiar y comprender el temario mediante actividades prácticas, autoevaluaciones y una evaluación final, teniendo acceso al contenido las 24 horas del día.

Nuestro nivel de exigencia lo respalda un **acompañamiento personalizado**.



Redes Sociales

Síguenos en nuestras redes sociales y pasa a formar parte de nuestra gran **comunidad educativa**, donde podrás participar en foros de opinión, acceder a contenido de interés, compartir material didáctico e interactuar con otros/as alumnos/as, ex alumnos/as y profesores/as. Además, te enterarás antes que nadie de todas las promociones y becas mediante nuestras publicaciones, así como también podrás contactar directamente para obtener información o resolver tus dudas.



Reinventamos la Formación Online



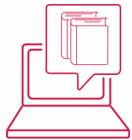
Más de 150 cursos Universitarios

Contamos con más de 150 cursos avalados por distintas Universidades de reconocido prestigio.



Campus 100% Online

Impartimos nuestros programas formativos mediante un campus online adaptado a cualquier tipo de dispositivo.



Amplio Catálogo

Nuestro alumnado tiene a su disposición un amplio catálogo formativo de diversas áreas de conocimiento.



Claustro Docente

Contamos con un equipo de docentes especializados/as que realizan un seguimiento personalizado durante el itinerario formativo del alumno/a.



Nuestro Aval AEC y AECA

Nos avala la Asociación Española de Calidad (AEC) estableciendo los máximos criterios de calidad en la formación y formamos parte de la Asociación Española de Contabilidad y Administración de Empresas (AECA), dedicada a la investigación de vanguardia en gestión empresarial.



Club de Alumnos/as

Servicio Gratuito que permite a nuestro alumnado formar parte de una extensa comunidad virtual que ya disfruta de múltiples ventajas: beca, descuentos y promociones en formación. En este, se puede establecer relación con alumnos/as que cursen la misma área de conocimiento, compartir opiniones, documentos, prácticas y un sinfín de intereses comunitarios.



Bolsa de Prácticas

Facilitamos la realización de prácticas de empresa, gestionando las ofertas profesionales dirigidas a nuestro alumnado. Ofrecemos la posibilidad de practicar en entidades relacionadas con la formación que se ha estado recibiendo en nuestra escuela.



Revista Digital

El alumnado puede descargar artículos sobre e-learning, publicaciones sobre formación a distancia, artículos de opinión, noticias sobre convocatorias de oposiciones, concursos públicos de la administración, ferias sobre formación, y otros recursos actualizados de interés.



Innovación y Calidad

Ofrecemos el contenido más actual y novedoso, respondiendo a la realidad empresarial y al entorno cambiante, con una alta rigurosidad académica combinada con formación práctica.

Acreditaciones y Reconocimientos



Temario

PARTE 1. PRIMEROS AUXILIOS EN CENTROS EDUCATIVOS

UNIDAD DIDÁCTICA 1. INTRODUCCIÓN A LOS PRIMEROS AUXILIOS

- 1.Principios de actuación en primeros auxilios
- 2.Terminología clínica
- 3.Valoración del estado del niño accidentado: valoración primaria y secundaria
- 4.Legislación en primeros auxilios
- 5.Conocer o identificar las lesiones
- 6.Recursos necesarios y disponibles
- 7.Fases de la intervención sanitaria en emergencia
- 8.Exploración de la víctima

UNIDAD DIDÁCTICA 2. ANATOMÍA PATOLÓGICA DEL NIÑO

- 1.Introducción a la anatomía patológica
- 2.El esqueleto
- 3.Sistema muscular
- 4.Sistema nervioso
- 5.Órganos sensoriales
- 6.Otros sistemas del cuerpo humano

UNIDAD DIDÁCTICA 3. PRINCIPALES ENFERMEDADES INFANTILES

- 1.Características del niño enfermo
- 2.Enfermedades infecciosas
- 3.Enfermedades bacterianas

- 4.Enfermedades respiratorias
- 5.Afecciones del oído
- 6.Enfermedades de la piel
- 7.Enfermedades de los ojos
- 8.Patología urinaria: infección urinaria
- 9.Patología abdominal: apendicitis
- 10.Patología de la sangre: anemia
- 11.Anorexia
- 12.Diabetes Mellitus o tipo I
- 13.Enfermedad Celiaca

UNIDAD DIDÁCTICA 4. PRINCIPALES ACCIDENTES INFANTILES EN UN CENTRO EDUCATIVO

- 1.Factores desencadenantes de los accidentes infantiles
- 2.Tipos de accidentes según la edad del niño
- 3.Prevenición de los accidentes infantiles

UNIDAD DIDÁCTICA 5. ACTUACIÓN FRENTE A LOS ACCIDENTES INFANTILES EN UN CENTRO EDUCATIVO

- 1.Lipotimia o desmayo
- 2.Heridas y hemorragias
- 3.Contusiones, caídas y golpes
- 4.Quemaduras
- 5.Golpe de calor, insolación e hipotermia
- 6.Deshidratación
- 7.Congelaciones
- 8.Traumatismos
- 9.Intoxicaciones y envenenamientos
- 10.Asfixias
- 11.Parada cardiaca
- 12.Alteraciones circulatorias
- 13.Pediculosis
- 14.Picaduras, mordeduras y otras lesiones producidas por animales
- 15.Traumatismos oculares
- 16.Traumatismo bucodental
- 17.Introducción de cuerpos extraños
- 18.Convulsiones en niños

UNIDAD DIDÁCTICA 6. SOPORTE VITAL BÁSICO: RCP PEDIÁTRICO

- 1.Introducción
- 2.Posición de seguridad de la víctima
- 3.Toma de constantes vitales
- 4.Secuencia del Soporte Vital Básico

5.El Soporte Vital en Pediatría: RCP pediátrico

6.A modo de resumen...

UNIDAD DIDÁCTICA 7. PSICOLOGÍA APLICADA A LOS PRIMEROS AUXILIOS

1.Valoración de la escena y reacción del accidentado

2.Principios de comunicación y habilidades sociales

UNIDAD DIDÁCTICA 8. MEDIDAS DE PREVENCIÓN EN UN CENTRO EDUCATIVO: ÚLTIMAS CONSIDERACIONES

1.El botiquín escolar

2.Traslado de un accidentado a un centro sanitario

3.Actuación ante situaciones comunes y frecuentes: a modo de resumen

PARTE 2. APOYO AL SOPORTE VITAL AVANZADO

UNIDAD DIDÁCTICA 1. INSTRUMENTACIÓN Y APOYO A LAS TÉCNICAS DE SOPORTE VITAL AVANZADO

1.Canalización de vía venosa central, periférica e intraósea

2.Dispositivos de aislamiento de la vía aérea

3.Sondaje nasogástrico

4.Sondaje vesical

5.Ventilación mecánica

6.Ventilación mecánica no invasiva

7.Punción cricotiroidea

8.Coniotomía

9.Toracocentesis

10.Pericardiocentesis

11.Toracostomía de emergencias

12.Cesárea de emergencias

13.Material para el soporte vital avanzado

UNIDAD DIDÁCTICA 2. MEDICACIÓN DE EMERGENCIA

1.Farmacocinética básica

2.Familia de fármacos utilizados en urgencias y emergencias

3.Efectos adversos de los fármacos

4.Contraindicaciones

5.Formas de presentación

6.Elaboración de unidosos y dispositivos de administración de productos farmacéuticos

UNIDAD DIDÁCTICA 3. ATENCIÓN SANITARIA A EMERGENCIAS COLECTIVAS

1.Medicina de catástrofe

2.Asistencia sanitaria ante emergencias colectivas

UNIDAD DIDÁCTICA 4. CLASIFICACIÓN DE LAS VÍCTIMAS EN EMERGENCIAS COLECTIVAS. TRIAJE

1.Triaje. Concepto. Evolución histórica

- 2.Principios y objetivos del triaje
- 3.Características del triaje
- 4.Elementos para establecer un puesto de triaje
- 5.Valoración por criterios de gravedad: Inspección, evaluación y decisión terapéutica
- 6.Modelos prácticos de triaje: funcionales; lesionales; mixtos
- 7.Categorías de clasificación: primera categoría: extrema urgencia. Etiqueta roja; segunda categoría: urgencia. Etiqueta amarilla; tercera categoría: no urgente. Etiqueta verde; cuarta categoría: fallecidos. Etiqueta gris/negra
- 8.Procedimiento de etiquetado (tagging). Tarjetas de triaje

UNIDAD DIDÁCTICA 5. EVACUACIÓN DE LAS VÍCTIMAS A DIFERENTES ÁREAS ASISTENCIALES

- 1.Norias de evacuación. Primera, segunda, tercera y cuarta noria
- 2.Puesto de carga de ambulancias
- 3.Dispersión hospitalaria de pacientes
- 4.Registro de dispersión hospitalaria

PARTE 3. EMERGENCIAS SANITARIAS Y DISPOSITIVOS DE RIESGO PREVISIBLE

UNIDAD DIDÁCTICA 1. ORGANIZACIÓN DE PLANES DE EMERGENCIAS

- 1.Tipos
- 2.Estructura general
- 3.Objetivos generales y específicos
- 4.Alcance del plan. Estructura general de un plan de emergencias
- 5.Organigrama jerárquico y funcional de un plan de emergencias
- 6.Conceptos relacionados con la delimitación de la vulnerabilidad

UNIDAD DIDÁCTICA 2. ELABORACIÓN DE MAPAS DE RIESGOS

- 1.Tipificación de los riesgos
- 2.Valoración del riesgo
- 3.Situación geográfica del riesgo
- 4.Análisis de las consecuencias por cada riesgo detectado sobre las personas y los bienes
- 5.Delimitación de las áreas de riesgo
- 6.Sectorización en el plano, de las zonas de actuación
- 7.Catalogación de medios y recursos
- 8.Códigos y signos a utilizar en los planos

UNIDAD DIDÁCTICA 3. ACTIVACIÓN DEL PLAN DE EMERGENCIAS

- 1.Fase de recogida de información
- 2.Niveles de activación
- 3.Fases de activación
- 4.Fase de ejecución
- 5.Evaluación, revisión y actualización del plan de emergencias

UNIDAD DIDÁCTICA 4. DISPOSITIVOS DE RIESGO PREVISIBLE (DRP). FASE DE DISEÑO

1. Dispositivos de riesgo previsible
2. Fase de diseño de dispositivos de riesgo previsible

UNIDAD DIDÁCTICA 5. FASE DE EJECUCIÓN Y DESACTIVACIÓN DE DRP

1. Organización y gestión de los recursos
2. Transporte
3. Concentración y clasificación del material
4. Montaje del dispositivo
5. Información a los profesionales
6. Procedimiento de activación del DRP
7. Fase de desactivación
8. ANEXO. SOPORTE VITAL BÁSICO Y AVANZADO: REANIMACIÓN CARDIOPULMONAR (RCP) + DESFIBRILADOR SEMIAUTOMÁTICO

PARTE 4. TÉCNICAS DE APOYO PSICOLÓGICO Y SOCIAL EN SITUACIONES DE CRISIS

UNIDAD DIDÁCTICA 1. PRINCIPIOS DE PSICOLOGÍA GENERAL APLICADA A SITUACIONES DE EMERGENCIAS SANITARIAS

1. Concepto de personalidad
2. Desarrollo de la personalidad. Teorías
3. Etapas evolutivas del ser humano. Características fundamentales
4. Las necesidades humanas. Mecanismos de defensa de la personalidad
5. Experiencias más comunes asociadas al proceso de enfermar (ansiedad, desarraigo, desvalorización, entre otras)
6. Principales mecanismos de adaptación psicológicos ante la vivencia de enfermedad

UNIDAD DIDÁCTICA 2. COMUNICACIÓN Y HABILIDADES SOCIALES EN EL ÁMBITO DE LAS EMERGENCIAS

1. Elementos que intervienen en la comunicación
2. Canales comunicativos: auditivo, visual, táctil, olfativo
3. Tipos de comunicación
4. Dificultades de la comunicación
5. Habilidades básicas que mejoran la comunicación interpersonal. El arte de escuchar
6. Habilidades sociales

UNIDAD DIDÁCTICA 3. PRIMEROS AUXILIOS PSICOLÓGICOS EN CATÁSTROFES

1. Comportamiento de la población ante una catástrofe
2. Reacción neuropatológica duradera
3. Apoyo psicológico en catástrofes

UNIDAD DIDÁCTICA 4. APOYO PSICOLÓGICO A LOS INTERVINIENTES EN UNA SITUACIÓN DE

CATÁSTROFE

- 1.Reacciones psicológicas de los intervinientes. Apoyo psicológico
- 2.Objetivos del apoyo psicológico
- 3.Principales factores estresores
- 4.Estrés
- 5.Síndrome del quemado
- 6.Traumatización vicaria
- 7.Técnicas de ayuda psicológica para los intervinientes

PARTE 5. TRASLADO DEL PACIENTE AL CENTRO SANITARIO

UNIDAD DIDÁCTICA 1. MOVILIZACIÓN DE PACIENTES

- 1.Indicación de técnicas de movilización urgente
- 2.Material de movilización
- 3.Técnicas de movilización urgente sin material en situación de riesgo
- 4.Técnicas de movilización con material
- 5.Transferencia de un paciente de una camilla a otra

UNIDAD DIDÁCTICA 2. INMOVILIZACIÓN DE PACIENTES

- 1.Fundamentos de actuación ante las fracturas
- 2.Indicación de técnicas de inmovilización
- 3.Material de inmovilización
- 4.Técnicas comunes de inmovilización
- 5.Técnicas de inmovilización con medios de fortuna

UNIDAD DIDÁCTICA 3. ADECUACIÓN DEL PROCEDIMIENTO DE TRANSPORTE SANITARIO A LA FISIOPATOLOGÍA DEL PACIENTE

- 1.Concepto y fundamento de la fisiopatología del transporte sanitario
- 2.Posición del paciente en la camilla según su patología
- 3.Conducción del vehículo según la patología
- 4.Factores que determinan cambios fisiológicos
- 5.Efectos de las variaciones de la velocidad, vibraciones, ruidos, temperatura y altitud
- 6.Medidas de confort y seguridad en el traslado

UNIDAD DIDÁCTICA 4. TRANSFERENCIA DEL PACIENTE DEL LUGAR DEL SUCESO AL ÁREA DE URGENCIA

- 1.Concepto y objetivo de la transferencia de pacientes
- 2.Transferencia verbal y documentada
- 3.Datos de filiación y de la actuación sanitaria en la transferencia del paciente
- 4.Tipos de informes de asistencia de transporte sanitario
- 5.Transferencia del paciente al área de urgencia. Triage hospitalario. Criterios de clasificación
- 6.Funciones del profesional
- 7.Responsabilidad legal
- 8.Transporte de órganos y muestras biológicas.