



FORMACIÓN ONLINE

Titulación certificada por
EDUCA BUSINESS SCHOOL



Maestría Internacional de Conducción de Maquinaria Industrial
(Carretilla Elevadora y Trilateral y Barredora Industrial)



LLAMA GRATIS: (+34) 958 050 217



Educa Business Formación Online



Años de experiencia avalan el trabajo docente desarrollado en Educa, basándose en una metodología completamente a la vanguardia educativa

SOBRE **EDUCA**

Educa Business School es una Escuela de Negocios Virtual, con reconocimiento oficial, acreditada para impartir formación superior de postgrado, (como formación complementaria y formación para el empleo), a través de cursos universitarios online y cursos / másteres online con título propio.

NOS COMPROMETEMOS CON LA **CALIDAD**

Educa Business School es miembro de pleno derecho en la Comisión Internacional de Educación a Distancia, (con estatuto consultivo de categoría especial del Consejo Económico y Social de NACIONES UNIDAS), y cuenta con **el Certificado de Calidad de la Asociación Española de Normalización y Certificación (AENOR)** de acuerdo a la normativa ISO 9001, mediante la cual se Certifican en Calidad todas las acciones

Los contenidos didácticos de Educa están elaborados, por tanto, bajo los parámetros de formación actual, teniendo en cuenta un sistema innovador con tutoría personalizada.

Como centro autorizado para la impartición de formación continua para personal trabajador, **los cursos de Educa pueden bonificarse, además de ofrecer un amplio catálogo de cursos homologados y baremables en Oposiciones**, dentro de la Administración Pública. Educa dirige parte de sus ingresos a la sostenibilidad ambiental y ciudadana, lo que la consolida como una Empresa Socialmente Responsable.

Las Titulaciones acreditadas por Educa Business School pueden **certificarse con la Apostilla de La Haya** (CERTIFICACIÓN OFICIAL DE CARÁCTER INTERNACIONAL que le da validez a las Titulaciones Oficiales en más de 160 países de todo el mundo).

Desde Educa, hemos reinventado la formación online, de manera que nuestro alumnado pueda ir superando de forma flexible cada una de las acciones formativas con las que contamos, en todas las áreas del saber, mediante el apoyo incondicional de tutores/as con experiencia en cada materia, y la garantía de aprender los conceptos realmente demandados en el mercado laboral.

Maestría Internacional de Conducción de Maquinaria Industrial (Carretilla Elevadora y Trilateral y Barredora Industrial)

**DURACIÓN:**

1.500 horas

**MODALIDAD:**

Online

**PRECIO:**

1.495 €

Incluye materiales didácticos,
titulación y gastos de envío.

CENTRO DE FORMACIÓN:

Educa Business School



Titulación

Titulación de Maestría Internacional de Conducción de Maquinaria Industrial (Carretilla Elevadora y Trilateral y Barredora Industrial) con 1500 horas Expedida por EDUCA BUSINESS SCHOOL como Escuela de Negocios Acreditada para la Impartición de Formación Superior de Postgrado, con Validez Profesional a Nivel Internacional

Una vez finalizado el curso, el alumno recibirá por parte de Educa Business School vía correo postal, la titulación que acredita el haber superado con éxito todas las pruebas de conocimientos propuestas en el mismo.

Esta titulación incluirá el nombre del curso/master, la duración del mismo, el nombre y DNI del alumno, el nivel de aprovechamiento que acredita que el alumno superó las pruebas propuestas, las firmas del profesor y Director del centro, y los sellos de la instituciones que avalan la formación recibida (Euroinnova Formación, Instituto Europeo de Estudios Empresariales y Comisión Internacional para la Formación a Distancia de la UNESCO).



Objetivos

- Conocer los principales riesgos asociados al uso de carretillas trilaterales y las medidas preventivas para evitarlos.
- Incorporar a las tareas básicas del trabajo de logística conocimientos básicos acerca del uso correcto de maquinas y precauciones a tener en cuenta.
- Aprender a identificar los componentes de una carretilla y la función de cada uno de ellos.
- Conocer las principales técnicas de primeros auxilios para poder llevarlas a cabo en situaciones de emergencia.
- Saber la normativa actual relacionada con la seguridad y la salud en el uso de maquinaria.

A quién va dirigido

La maestria de conduccion de maquinaria industrial se dirige a los profesionales interesados en la salud en el trabajo y los riesgos asociados al mismo, con el fin de conocer lo métodos de prevención de riesgos y garantizar la salud a los trabajadores. Especialmente, este curso está destinado a todas aquellas personas relacionadas con el ámbito de logística, y más concretamente, que trabajan con los equipos de carga y descarga de mercancía como son las carretillas trilaterales y elevadora, o a todas aquellas personas interesadas en el manejo de la barredora industrial.

Para qué te prepara

Esta maestria de conduccion de maquinaria industrial prepara al alumno para conocer las principales nociones sobre seguridad en el trabajo y los métodos de prevención que deben utilizarse ante circunstancias de riesgo para el trabajador. Específicamente, se centra en el manejo de maquinaria en el ámbito logístico y en los equipos que de él se derivan, como es el caso de las carretillas trilaterales, así como los riesgos asociados a este sector, las consideraciones a tener en cuenta para su correcto uso y los métodos de prevención a llevar a cabo para garantizar la seguridad.

Salidas Laborales

Carretilero, Conductor de maquinaria de almacén, Transportista, Asistente de Riesgos laborales, Operario de barredora industrial

Formas de Pago

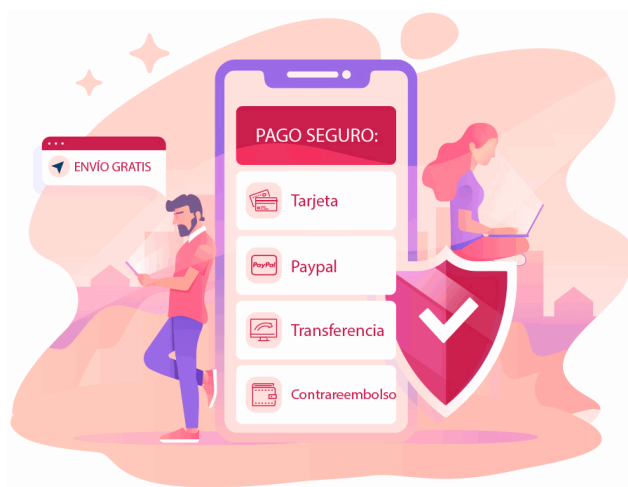
- Tarjeta
- Transferencia
- Paypal

Otros: PayU, Sofort, Western Union, SafetyPay

Fracciona tu pago en cómodos plazos sin intereses

+ Envío Gratis.

Llama gratis al teléfono
(+34) 958 050 217 e
infórmate de los pagos a
plazos sin intereses que
hay disponibles



Financiación

Facilidades económicas y financiación 100% sin intereses.

En Educa Business ofrecemos a nuestro alumnado facilidades económicas y financieras para la realización de pago de matrículas, todo ello 100% sin intereses.

10% Beca Alumnos: Como premio a la fidelidad y confianza ofrecemos una beca a todos aquellos que hayan cursado alguna de nuestras acciones formativas en el pasado.



Metodología y Tutorización

El modelo educativo por el que apuesta Euroinnova es el **aprendizaje colaborativo** con un método de enseñanza totalmente interactivo, lo que facilita el estudio y una mejor asimilación conceptual, sumando esfuerzos, talentos y competencias.

El alumnado cuenta con un **equipo docente** especializado en todas las áreas.

Proporcionamos varios medios que acercan la comunicación alumno tutor, adaptándonos a las circunstancias de cada usuario.

Ponemos a disposición una **plataforma web** en la que se encuentra todo el contenido de la acción formativa. A través de ella, podrá estudiar y comprender el temario mediante actividades prácticas, autoevaluaciones y una evaluación final, teniendo acceso al contenido las 24 horas del día.

Nuestro nivel de exigencia lo respalda un **acompañamiento personalizado**.



Redes Sociales

Síguenos en nuestras redes sociales y pasa a formar parte de nuestra gran **comunidad educativa**, donde podrás participar en foros de opinión, acceder a contenido de interés, compartir material didáctico e interactuar con otros/as alumnos/as, ex alumnos/as y profesores/as. Además, te enterarás antes que nadie de todas las promociones y becas mediante nuestras publicaciones, así como también podrás contactar directamente para obtener información o resolver tus dudas.



Reinventamos la Formación Online



Más de 150 cursos Universitarios

Contamos con más de 150 cursos avalados por distintas Universidades de reconocido prestigio.



Campus 100% Online

Impartimos nuestros programas formativos mediante un campus online adaptado a cualquier tipo de dispositivo.



Amplio Catálogo

Nuestro alumnado tiene a su disposición un amplio catálogo formativo de diversas áreas de conocimiento.



Claustro Docente

Contamos con un equipo de docentes especializados/as que realizan un seguimiento personalizado durante el itinerario formativo del alumno/a.



Nuestro Aval AEC y AECA

Nos avala la Asociación Española de Calidad (AEC) estableciendo los máximos criterios de calidad en la formación y formamos parte de la Asociación Española de Contabilidad y Administración de Empresas (AECA), dedicada a la investigación de vanguardia en gestión empresarial.



Club de Alumnos/as

Servicio Gratuito que permite a nuestro alumnado formar parte de una extensa comunidad virtual que ya disfruta de múltiples ventajas: beca, descuentos y promociones en formación. En este, se puede establecer relación con alumnos/as que cursen la misma área de conocimiento, compartir opiniones, documentos, prácticas y un sinfín de intereses comunitarios.



Bolsa de Prácticas

Facilitamos la realización de prácticas de empresa, gestionando las ofertas profesionales dirigidas a nuestro alumnado. Ofrecemos la posibilidad de practicar en entidades relacionadas con la formación que se ha estado recibiendo en nuestra escuela.



Revista Digital

El alumnado puede descargar artículos sobre e-learning, publicaciones sobre formación a distancia, artículos de opinión, noticias sobre convocatorias de oposiciones, concursos públicos de la administración, ferias sobre formación, y otros recursos actualizados de interés.



Innovación y Calidad

Ofrecemos el contenido más actual y novedoso, respondiendo a la realidad empresarial y al entorno cambiante, con una alta rigurosidad académica combinada con formación práctica.

Acreditaciones y Reconocimientos



Temario

PARTE 1. CARRETILLAS ELEVADORAS

UNIDAD DIDÁCTICA 1. EL OFICIO DEL OPERADOR DE CARRETILLAS

1. Descripción de la profesión de carretillero.
2. Las responsabilidades del carretillero.

UNIDAD DIDÁCTICA 2. LA CARRETILLA ELEVADORA

1. Descripción de la carretilla elevadora.
2. Tipos de carretillas.
 - 1.- Clasificación por su modo de acción.
 - 2.- Clasificación por su modo de conducción.
 - 3.- Clasificación por la altura de elevación.
 - 4.- Clasificación por el modo de desplazamiento.
 - 5.- Clasificación por la fuente de energía.
 - 6.- Clasificación por la naturaleza de las ruedas.
3. Partes de una carretilla elevadora.
 - 1.- Pórtico de Seguridad.
 - 2.- Mástil elevador.
 - 3.- Gato.
 - 4.- Rueda Motriz.
 - 5.- Rueda Directriz.
 - 6.- Chasis.
 - 7.- Contrapeso.

UNIDAD DIDÁCTICA 3. MECÁNICA Y MANTENIMIENTO DE LA CARRETILLA

- 1.El motor térmico.
- 2.El mantenimiento de la carretilla elevadora: baterías, implementos, el mástil, transmisiones, máquinas retráctiles, ruedas...
- 3.Repostaje y conservación.
- 4.Reparación de averías.
- 5.El mantenimiento y las consignas de seguridad.
- 6.Repostaje y conservación.

UNIDAD DIDÁCTICA 4. MANEJO DE CARRETILLAS ELEVADORAS

- 1.Comprobaciones antes de la puesta en marcha.
- 2.La estabilidad de la carretilla.
- 3.Carretilla parada.
- 4.Carretilla en movimiento.
- 5.Normas de circulación.
- 6.Zona de trabajo.
 - 1.- Estado del suelo.
 - 2.- Selección de ruedas.
 - 3.- Ruedas Neumáticas.
 - 4.- Ruedas sin aire.
 - 5.- Señalización.
 - 6.- La altura de paso.
 - 7.- Circulación por rampas.
 - 8.- Estabilidad de las cargas.
 - 9.- Puentes de acceso.
 - 10.- Iluminación de los lugares de trabajo.
 - 11.- Circulación en la vía pública.
 - 12.- Locales.
 - 13.- Pasillos de circulación.
 - 14.- Puertas u otros obstáculos fijos.
 - 15.- Giros.
- 7.La carga.
 - 1.- Interacción entre la carga y la carretilla.
 - 2.- Comportamientos de la carga.
 - 3.- Aseguramiento de carga.
 - 4.- Manipulación de cargas.
 - 5.- Transporte de cargas suspendidas.
 - 6.- Levantamiento de carga.
 - 7.- Marcha con carga.
 - 8.- Descargar cargas.

- 9.- Implementos para la manipulación de diferentes tipos de cargas.
- 10.- Flujo logístico interno de cargas y servicios.
- 11.- Indicaciones de seguridad para elevar o depositar carga.
- 12.- Posicionamiento en la estiba y desestiba de palets en estanterías.
- 8.Paletización.
 - 1.- .Diferentes tipos de paletas.
 - 2.- Sistemas de Paletización.
 - 3.- Posicionamiento en la estiba y desestiba de palets en estanterías.
- 9.El almacenaje.
 - 1.- Nociones de almacenaje.
 - 2.- Consignas y nociones de almacenaje.

UNIDAD DIDÁCTICA 5. SIMBOLOGÍA

- 1.Símbolos para la manipulación de cargas.
- 2.Símbolos relacionados con el motor.
- 3.Símbolos de información o identificación.
- 4.Señalización.
- 5.Señales de maniobra más usuales.

UNIDAD DIDÁCTICA 6. SEGURIDAD EN LA CONDUCCIÓN DE CARRETILLAS

- 1.Condiciones de seguridad y conducción de carretillas.
- 2.Seguridad en el manejo de carretillas.
 - 1.- Factores intervinientes.
 - 2.- Dispositivos de seguridad de las carretillas elevadoras.
- 3.Protección personal del conductor de carretillas elevadoras.
 - 1.- Traje.
 - 2.- Guantes.
 - 3.- Calzado.
 - 4.- Casco.
 - 5.- Cinturón Lumbo-Abdominal.
- 4.Accidentes con carretillas:
 - 1.- Accidentes más comunes.
 - 2.- Medidas a adoptar.
- 5.Riesgos generales del conductor de carretillas.
 - 1.- Riesgos ergonómicos.
 - 2.- Riesgos higiénicos.
 - 3.- Riesgos de seguridad: vuelco, caída en altura y posible vuelco, choques y atrapamientos, caída de cargas transportadas/elevadas, incendio y/o explosión, caída de personas al subir o bajar o ser transportados o izados por carretillas. Traumatismos articulares diversos en la utilización, intoxicación y/o asfixia por acceso a espacios insuficientemente ventilados.
- 6.Lesiones que se pueden producir: traumatismos articulares diversos en la utilización, intoxicación y/o asfixia

por acceso a espacios insuficientemente ventilados...

UNIDAD DIDÁCTICA 7. ERGONOMÍA EN LA CONDUCCIÓN DE CARRETILLAS

- 1.La ergonomía y sus objetivos.
- 2.El trabajo con carretillas.
- 3.Diseño ergonómico del puesto de trabajo.
- 4.Consideraciones ergonómicas

UNIDAD DIDÁCTICA 8. NORMATIVA APLICABLE

- 1.Legislación.
- 2.Normas U.N.E.

PARTE 2. MANIPULACIÓN DE CARGAS CON CARRETILLAS ELEVADORAS

UNIDAD DIDÁCTICA 1. MANIPULACIÓN Y TRANSPORTE DE MERCANCÍAS

- 1.Flujo logístico interno de cargas y servicios. Importancia socioeconómica
- 2.Almacenamiento, suministro y expedición de mercancías
- 3.Normativa comunitaria y española sobre manipulación de mercancías
- 4.Prevenición de riesgos laborales y medidas de seguridad en el transporte de mercancías
- 5.Medios de transporte internos y externos de las mercancías. Condiciones básicas
- 6.Simbología y señalización del entorno y medios de transporte: Placas, señales informativas luminosas, acústicas
- 7.Unidad de carga. Medición y cálculo de cargas
- 8.Documentación que acompaña a las mercancías
- 9.Documentación que genera el movimiento de cargas. Transmisión por vías digitales

UNIDAD DIDÁCTICA 2. EMBALAJE Y PALETIZACIÓN DE MERCANCÍAS

- 1.Tipos de embalajes y envases en la industria
- 2.Condiciones de los embalajes para la protección de los productos
- 3.Condiciones de los embalajes para el transporte seguro de los productos
- 4.Tipos de paletizaciones. Aplicaciones según tipos de mercancías
- 5.Condiciones que deben cumplir las unidades de carga
- 6.Precauciones y medidas a adoptar con cargas peligrosas

UNIDAD DIDÁCTICA 3. CARRETILLAS PARA EL TRANSPORTE DE MERCANCÍAS

- 1.Clasificación, tipos y usos de las carretillas; manuales y automotoras: motores térmicos, motores eléctricos
- 2.Elementos principales de los distintos tipos carretillas:
- 3.Mantenimiento básico e indicadores de funcionamiento incorrecto

UNIDAD DIDÁCTICA 4. MANEJO Y CONDUCCIÓN DE CARRETILLAS

- 1.Eje directriz
- 2.Acceso y descenso de la carretilla
- 3.Uso de sistemas de retención, cabina, cinturón de seguridad

4. Puesta en marcha y detención de la carretilla
5. Circulación: velocidad de desplazamiento, trayectoria, naturaleza y estado del piso etc
6. Maniobras. Frenado, aparcado, marcha atrás, descenso en pendiente
7. Aceleraciones, maniobras incorrectas
8. Maniobras de carga y descarga
9. Elevación de la carga

UNIDAD DIDÁCTICA 5. CARGA Y DESCARGA DE MERCANCÍAS

1. Estabilidad de la carga. Nociones de equilibrio
2. Ley de la palanca
3. Centro de gravedad de la carga
4. Pérdida de estabilidad de la carretilla
5. Evitación de vuelcos transversales o longitudinales
6. Comportamiento dinámico y estático de la carretilla cargada
7. Colocación incorrecta de la carga en la carretilla. Sobrecarga
8. Modos de colocación de las mercancías en las estanterías

PARTE 3. PREVENCIÓN DE RIESGOS LABORALES EN EL PUESTO DE TRABAJO CON CARRETILLAS ELEVADORAS

UNIDAD DIDÁCTICA 1. CONCEPTOS BÁSICOS SOBRE SEGURIDAD Y SALUD EN EL TRABAJO

1. El trabajo y la salud
2. Los riesgos profesionales
3. Factores de riesgo
4. Consecuencias y daños derivados del trabajo
5. Marco normativo básico en materia de prevención de riesgos laborales
6. Organismos públicos relacionados con la seguridad y salud en el trabajo

UNIDAD DIDÁCTICA 2. RIESGOS GENERALES Y SU PREVENCIÓN

1. Introducción
2. Riesgos en el manejo de herramientas y equipos
3. Riesgos en la manipulación de sistemas e instalaciones
4. Riesgos en el almacenamiento y transporte de cargas
5. Riesgos asociados al medio de trabajo
6. Riesgos derivados de la carga de trabajo
7. La protección de la seguridad y salud de los trabajadores

UNIDAD DIDÁCTICA 3. ACTUACIÓN EN EMERGENCIAS Y EVACUACIÓN

1. Tipos de accidentes
2. Evaluación primaria del accidentado

3. Primeros auxilios
4. Socorrismo
5. Situaciones de emergencia
6. Planes de emergencia y evacuación
7. Información de apoyo para la actuación de emergencias

UNIDAD DIDÁCTICA 4. PREVENCIÓN DE RIESGOS LABORALES PARA EL CARRETILLERO

1. Introducción
2. Definición y tipos
3. Definición de la capacidad
4. Normas de manejo de carretillas
5. Plataformas de trabajo en carretillas elevadoras
6. Operador de carretillas
7. Requisitos de la carretilla elevadora
8. Normas generales de conducción y circulación
9. Normas de utilización
10. Mantenimiento
11. Dispositivos de seguridad
12. Principios básicos del equilibrado de cargas y estabilidad
13. Fichas de control del riesgo

PARTE 4. OPERADOR DE CARRETILLA TRILATERAL

UNIDAD DIDÁCTICA 1. TRABAJO Y LA SALUD. ACCIDENTE DE TRABAJO Y ENFERMEDAD PROFESIONAL

1. Conceptos básicos: trabajo y salud
2. Accidente de trabajo y enfermedad profesional
3. Marco normativo

UNIDAD DIDÁCTICA 2. RIESGOS LIGADOS A LAS CONDICIONES DE SEGURIDAD

1. Lugares de trabajo
2. Riesgo eléctrico
3. Equipos de trabajo y máquinas
4. Las herramientas
5. Incendios
6. Seguridad en el manejo de productos químicos
7. Señalización de seguridad
8. Aparatos a presión
9. Almacenaje, manipulación y mantenimiento

UNIDAD DIDÁCTICA 3. SISTEMAS ELEMENTALES DE CONTROL DE RIESGOS. PROTECCIÓN COLECTIVA E INDIVIDUAL

1. Introducción

- 2.La protección colectiva
- 3.La protección individual. Equipos de protección individual

UNIDAD DIDÁCTICA 4. PLANES DE EMERGENCIA Y EVACUACIÓN

- 1.Introducción
- 2.Actividades con y sin reglamentación sectorial específica
- 3.Plan de autoprotección
- 4.Medidas de emergencia

UNIDAD DIDÁCTICA 5. ORGANIZACIÓN DEL TRABAJO PREVENTIVO: RUTINAS BÁSICAS

- 1.Introducción
- 2.El plan de prevención
- 3.La evaluación de riesgos
- 4.Planificación de riesgos o planificación de actividad preventiva.
- 5.Vigilancia de la salud
- 6.Información y formación
- 7.Medidas de emergencia
- 8.Memoria anual
- 9.Auditorías

UNIDAD DIDÁCTICA 6. PRIMEROS AUXILIOS

- 1.Introducción
- 2.Principios generales de primeros auxilios
- 3.Asistencias
- 4.Técnicas de reanimación. RCP básicas
- 5.Estado de Shock
- 6.Heridas y hemorragias
- 7.Quemaduras
- 8.Fracturas y contusiones
- 9.Intoxicación

UNIDAD DIDÁCTICA 7. NORMATIVA SOBRE SEGURIDAD Y SALUD EN LA UTILIZACIÓN DE MAQUINARIA

- 1.Disposiciones mínimas de seguridad y salud
- 2.Información empleada para la utilización de la máquina

UNIDAD DIDÁCTICA 8. CARRETILLA TRILATERAL

- 1.Introducción
- 2.Componentes de una carretilla.
- 3.Ámbito de aplicación: el almacén
- 4.Uso de carretillas: consideraciones
- 5.Riesgos asociados
- 6.Revisión y mantenimiento

PARTE 5. OPERADOR DE BARREDORA INDUSTRIAL

UNIDAD DIDÁCTICA 1. TRABAJO Y LA SALUD. ACCIDENTE DE TRABAJO Y ENFERMEDAD PROFESIONAL. MARCO NORMATIVO

1. Conceptos básicos: trabajo y salud
2. Accidente de trabajo y enfermedad profesional
3. Marco Normativo

UNIDAD DIDÁCTICA 2. RIESGOS LIGADOS A LAS CONDICIONES DE SEGURIDAD

1. Lugares de trabajo
2. Riesgo eléctrico
3. Equipos de trabajo y máquinas
4. Las herramientas
5. Incendios
6. Seguridad en el manejo de Productos Químicos
7. Señalización de Seguridad
8. Aparatos a presión
9. Almacenaje, manipulación y mantenimiento

UNIDAD DIDÁCTICA 3. SISTEMAS ELEMENTALES DE CONTROL DE RIESGOS. PROTECCIÓN COLECTIVA E INDIVIDUAL

1. Introducción
2. La Protección Colectiva
3. La protección individual. Equipos de Protección Individual (EPIs)

UNIDAD DIDÁCTICA 4. PLANES DE EMERGENCIA Y EVACUACIÓN

1. Introducción
2. Actividades con y sin Reglamentación Sectorial Específica
3. Plan de Autoprotección
4. Medidas de Emergencia

UNIDAD DIDÁCTICA 5. ORGANIZACIÓN DEL TRABAJO PREVENTIVO: RUTINAS BÁSICAS

1. Introducción
2. El Plan de Prevención
3. La Evaluación de Riesgos
4. Planificación de Riesgos o Planificación Actividad Preventiva
5. Vigilancia de la Salud
6. Información y Formación
7. Medidas de Emergencia
8. Memoria Anual
9. Auditorías

UNIDAD DIDÁCTICA 6. PRIMEROS AUXILIOS

1. Introducción

- 2.Principios generales de primeros auxilios
- 3.Asistencias
- 4.Técnicas de Reanimación. RCP básicas
- 5.Estado de Shock
- 6.Heridas y hemorragias
- 7.Quemaduras
- 8.Fracturas y contusiones
- 9.Intoxicación

UNIDAD DIDÁCTICA 7. NORMATIVA SOBRE SEGURIDAD Y SALUD EN LA UTILIZACIÓN DE LA MAQUINARIA

- 1.Disposiciones mínimas de seguridad y salud
- 2.Información empleada para la utilización de la máquina

UNIDAD DIDÁCTICA 8. BARREDORAS INDUSTRIALES

- 1.Definición y partes
- 2.Tipos de barredoras
- 3.Procedimiento de trabajo con barredoras mecánicas de arrastre, de aspiración y mixto manual o con sopladora
- 4.Riesgos y factores de riesgo
- 5.Medidas preventivas