



**EUROINNOVA**  
BUSINESS  
SCHOOL



*FORMACIÓN  
ONLINE*

Titulación certificada por EUROINNOVA BUSINESS SCHOOL



Experto en Atención Temprana para Maestros de Pedagogía  
Terapéutica (Curso Homologado y Baremable en Oposiciones de  
Magisterio de Pedagogía Terapéutica + 4 Créditos ECTS)

[www.euroinnova.edu.es](http://www.euroinnova.edu.es)



LLAMA GRATIS: (+34) 900 831 200





## EUROINNOVA FORMACIÓN

# Especialistas en **Formación Online**

## SOBRE EUROINNOVA BUSINESS SCHOOL

Bienvenidos/as a **EUROINNOVA BUSINESS SCHOOL**, una escuela de negocios apoyada por otras entidades de enorme prestigio a nivel internacional, que han visto el valor humano y personal con el que cuenta nuestra empresa; un valor que ha hecho que grandes instituciones de reconocimiento mundial se sumen a este proyecto.



EUROINNOVA BUSINESS SCHOOL es la mejor opción para formarse ya que contamos con años de experiencia y miles de alumnos/as, además del reconocimiento y apoyo de grandes instituciones a nivel internacional.

Como entidad acreditada para la organización e impartición de **formación de postgrado**, complementaria y para el empleo, Euroinnova es centro autorizado para ofrecer **formación continua bonificada** para personal trabajador, **cursos homologados y baremables** para Oposiciones dentro de la Administración Pública, y cursos y acciones formativas de **máster online** con título propio.



**CERTIFICACIÓN  
EN CALIDAD**

Euroinnova Business School es miembro de pleno derecho en la **Comisión Internacional de Educación a Distancia**, (con estatuto consultivo de categoría especial del Consejo Económico y Social de NACIONES UNIDAS), y cuenta con el **Certificado de Calidad de la Asociación Española de Normalización y Certificación (AENOR)** de acuerdo a la normativa ISO 9001, mediante la cual se Certifican en Calidad todas las acciones formativas impartidas desde el centro.





## DESCUBRE EUROINNOVA FORMACIÓN

# Líderes en **Formación Online**



### APOSTILLA DE LA HAYA

Además de disponer de formación avalada por universidades de reconocido prestigio y múltiples instituciones, Euroinnova posibilita certificar su formación con la **Apostilla de La Haya**, dotando a sus acciones formativas de Titulaciones Oficiales con validez internacional en más de 160 países de todo el mundo.



### PROFESIONALES A TU DISPOSICION

La **metodología virtual** de la formación impartida en Euroinnova está completamente a la vanguardia educativa, facilitando el aprendizaje a su alumnado, que en todo momento puede contar con el apoyo tutorial de grandes profesionales, para alcanzar cómodamente sus objetivos.



### DESCUBRE NUESTRAS METODOLOGÍAS

Desde Euroinnova se promueve una **enseñanza multidisciplinar e integrada**, desarrollando metodologías innovadoras de aprendizaje que permiten interiorizar los conocimientos impartidos con una aplicación eminentemente práctica, atendiendo a las demandas actuales del mercado laboral.





### NUESTRA EXPERIENCIA NOS AVALA


Más de 15 años de experiencia avalan la trayectoria del equipo docente de Euroinnova Business School, que desde su nacimiento apuesta por superar los retos que deben afrontar los/las profesionales del futuro, lo que actualmente lo consolida como el **centro líder en formación online**.




## Experto en Atención Temprana para Maestros de Pedagogía Terapéutica (Curso Homologado y Baremable en Oposiciones de Magisterio de Pedagogía Terapéutica + 4 Créditos ECTS)

 **DURACIÓN:**  
320 horas

 **MODALIDAD:**  
Online

 **PRECIO:**  
199 € \*

 **CRÉDITOS:**  
4,00 ECTS

\* Materiales didácticos, titulación y gastos de envío incluidos.

### CENTRO DE FORMACIÓN:

Euroinnova Business  
School



**EUROINNOVA**  
BUSINESS  
SCHOOL

## TITULACIÓN

Doble Titulación: - Titulación de Experto en Atención Temprana para Maestros de Pedagogía Terapéutica con 210 horas expedida por Euroinnova Business School y Avalada por la Escuela Superior de Cualificaciones Profesionales

- Titulación Universitaria en Atención Temprana por la UNIVERSIDAD ANTONIO DE NEBRIJA con 4 Créditos Universitarios ECTS con 110 horas. Curso puntuable como méritos para oposiciones de acceso a la función pública docente en todas las CC. AA., según R.D. 276/2007 de 23 de febrero (BOE 2/3/2007). Éste se lleva a cabo dentro del plan de formación permanente del profesorado de la Universidad Antonio de Nebrija





**Experto en Atención Temprana para Maestros de Pedagogía Terapéutica (Curso Homologado y Baremable en Oposiciones de Magisterio de Pedagogía Terapéutica + 4 Créditos ECTS) Ver Curso**

Una vez finalizado el curso, el alumno recibirá por parte de Euroinnova Formación vía correo postal, la titulación que acredita el haber superado con éxito todas las pruebas de conocimientos propuestas en el mismo.

Esta titulación incluirá el nombre del curso/master, la duración del mismo, el nombre y DNI del alumno, el nivel de aprovechamiento que acredita que el alumno superó las pruebas propuestas, las firmas del profesor y Director del centro, y los sellos de la instituciones que avalan la formación recibida (Euroinnova Formación, Instituto Europeo de Estudios Empresariales y Comisión Internacional para la Formación a Distancia de la UNESCO).



## DESCRIPCIÓN

Si desea ser un experto en atención temprana y se dedica a la pedagogía terapéutica este es su momento, con el Curso de Experto en Atención Temprana para Maestros de Pedagogía Terapéutica (Curso Homologado y Baremable en Oposiciones de Magisterio de Pedagogía Terapéutica + 4 Créditos ECTS) podrá adquirir los conocimientos necesarios para realizar esta labor con éxito. Por un lado la Atención Temprana implica prevenir, detectar e intervenir ante situaciones problemáticas en el desarrollo infantil en un intento de asegurar el bienestar físico, psicológico y social del niño y la niña con discapacidad, trastornos o con riesgo de padecerlos. Por otro lado la especialidad de Pedagogía Terapéutica está dedicada a promover la atención y desarrollar la prevención de las necesidades específicas de apoyo educativo en los alumnos. La ayuda a



Experto en Atención Temprana para Maestros de Pedagogía Terapéutica (Curso Homologado y Baremable en Oposiciones de Magisterio de Pedagogía Terapéutica + 4 Créditos ECTS) **Ver Curso**

prestar al alumnado debe estar en función de la naturaleza, el grado de necesidad y su dificultad para el acceso al currículo. El presente Curso de Experto en Atención Temprana para Maestros de Pedagogía Terapéutica (Curso Homologado y Baremable en Oposiciones de Magisterio de Pedagogía Terapéutica + 4 Créditos ECTS) pretende dotar al profesorado de los conocimientos y herramientas necesarias para el diseño y desarrollo de acciones preventivas, optimizadoras y compensadoras que faciliten la adecuada maduración de los pequeños en todas las áreas evolutivas.

## OBJETIVOS

- Conocer el ámbito de actuación, la población objetivo y los principales modelos teóricos en Atención Temprana.
- Aprender las pautas básicas de diagnóstico e intervención en niños con trastornos evolutivos desde una perspectiva amplia y multidisciplinar.
- Detallar los signos precoces de los diversos trastornos y dificultades en el desarrollo para hacer posible una detección temprana y una intervención más efectiva.
- Conocer la evolución de la educación especial en las últimas décadas.
- Orientar en el proceso educativo tanto a los alumnos, como a sus padres, familiares y otros profesionales.
- Saber intervenir con alumnos que presenten necesidades específicas de apoyo educativo.

## A QUIÉN VA DIRIGIDO

Este Curso de Experto en Atención Temprana para Maestros de Pedagogía Terapéutica (Curso Homologado y Baremable en Oposiciones de Magisterio de Pedagogía Terapéutica + 4 Créditos ECTS) va dirigido a todos aquellos profesionales, maestros y personas que se dediquen al mundo de la pedagogía terapéutica que quieran aprender los conocimientos necesarios sobre la atención temprana.

## PARA QUÉ TE PREPARA







Experto en Atención Temprana para Maestros de Pedagogía Terapéutica (Curso Homologado y Baremable en Oposiciones de Magisterio de Pedagogía Terapéutica + 4 Créditos ECTS) **Ver Curso**

El Curso de Experto en Atención Temprana para Maestros de Pedagogía Terapéutica (Curso Homologado y Baremable en Oposiciones de Magisterio de Pedagogía Terapéutica + 4 Créditos ECTS) le prepara para que el/la alumno/a adquiera los conocimientos básicos y necesarios, a partir de una formación específica y de calidad, a la hora de tratar y relacionarse con niños pequeños con posibles trastornos evolutivos. Además este Curso de Experto en Atención Temprana para Maestros de Pedagogía Terapéutica (Curso Homologado y Baremable en Oposiciones de Magisterio de Pedagogía Terapéutica + 4 Créditos ECTS) le prepara para poder ofrecer una formación especializada en el área Ciencias de la Educación, dentro del campo de la Pedagogía Terapéutica. Además de ayudar y orientar a los especialistas de Pedagogía Terapéutica a intervenir con el alumnado con necesidades específicas de apoyo educativo

## SALIDAS LABORALES

Centros de Atención Temprana / Centros de estimulación / Colegios de Educación Infantil, Primaria y Secundaria sostenidos con Fondos Públicos o Privados / Centros de Educación Especial / Refuerzo Educativo / Intervención Psicoeducativa.

## MATERIALES DIDÁCTICOS



- Maletín porta documentos
- Manual teórico 'Pedagogía Terapéutica'
- Manual teórico 'Atención Temprana'



- Subcarpeta portafolios
- Dossier completo Oferta Formativa
- Carta de presentación
- Guía del alumno
- Bolígrafo

## FORMAS DE PAGO

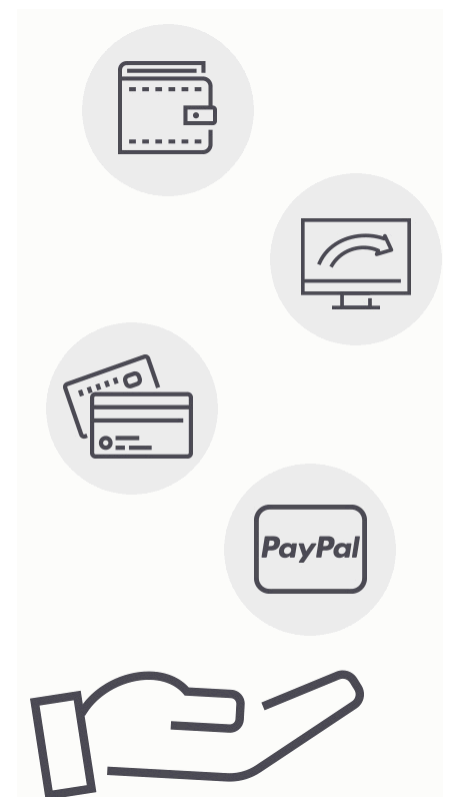
Contrareembolso / Transferencia / Tarjeta de Crédito / Paypal  
Tarjeta de Crédito / PayPal Eligiendo esta opción de pago, podrá abonar el importe correspondiente, cómodamente en este mismo instante, a través de nuestra pasarela de pago segura concertada con Paypal Transferencia Bancaria

Eligiendo esta opción de pago, deberá abonar el importe correspondiente mediante una transferencia bancaria. No será aceptado el ingreso de cheques o similares en ninguna de nuestras cuentas bancarias.

Contrareembolso Podrá pagar sus compras directamente al transportista cuando reciba el pedido en su casa . Eligiendo esta opción de pago, recibirá mediante mensajería postal, en la dirección facilitada

Otras: PayU, Sofort, Western Union / SafetyPay

Fracciona tu pago en cómodos Plazos sin Intereses + Envío Gratis



Llama gratis al 900 831 200 e infórmate de nuestras facilidades de pago.







## FINANCIACIÓN Y BECAS

Facilidades  
económicas y  
financiación  
**100% sin  
intereses**

En EUROINNOVA, ofrecemos a nuestros alumnos **facilidades económicas y financieras** para la realización de pago de matrículas, todo ello **100% sin intereses**.

30% Beca Desempleo: Para los que atraviesen un periodo de inactividad laboral y decidan que es el momento para invertir en la mejora de tus posibilidades futuras.

10% Beca Alumnos :Como premio a la fidelidad y confianza ofrecemos una beca a todos aquellos que hayan cursado alguna de nuestras acciones formativas en el pasado.

BECA  
Desempleo

30  
%

30% PARA DESEMPLEADOS

Facilitamos el acceso al mercado laboral a personas en situación de desempleo.

10% PARA ANTIGUOS ALUMNOS

Queremos agradecer tu fidelidad y la confianza depositada en Euroinnova Formación.

10  
%

BECA  
Antiguos  
Alumnos

## METODOLOGÍA Y TUTORIZACIÓN





El modelo educativo por el que apuesta Euroinnova es el **aprendizaje colaborativo** con un método de enseñanza totalmente interactivo, lo que facilita el estudio y una mejor asimilación conceptual, sumando esfuerzos, talentos y competencias.

El alumnado cuenta con un **equipo docente** especializado en todas las áreas.

Proporcionamos varios medios que acercan la comunicación alumno tutor, adaptándonos a las circunstancias de cada usuario.

Ponemos a disposición una **plataforma web** en la que se encuentra todo el contenido de la acción formativa. A través de ella, podrá estudiar y comprender el temario mediante actividades prácticas, autoevaluaciones y una evaluación final, teniendo acceso al contenido las 24 horas del día.

Nuestro nivel de exigencia lo respalda un **acompañamiento personalizado**.



## CARÁCTER OFICIAL DE LA FORMACIÓN

La presente formación no está incluida dentro del ámbito de la formación oficial reglada (Educación Infantil, Educación Primaria, Educación Secundaria, Formación Profesional Oficial FP, Bachillerato, Grado Universitario, Master Oficial Universitario y Doctorado). Se trata por tanto de una formación complementaria y/o de especialización, dirigida a la adquisición de determinadas competencias, habilidades o aptitudes de índole profesional, pudiendo ser baremable como mérito en bolsas de trabajo y/o concursos oposición, siempre dentro del apartado de Formación Complementaria y/o Formación Continua siendo siempre imprescindible la revisión de los requisitos específicos de baremación de las bolsa de trabajo público en concreto a la que deseemos presentarnos.

## REDES SOCIALES





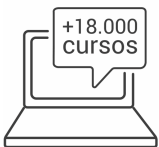
Síguenos en nuestras redes sociales y pasa a formar parte de nuestra gran comunidad educativa, donde podrás participar en foros de opinión, acceder a contenido de interés, compartir material didáctico e interactuar con otros alumnos, ex alumnos y profesores.

Además serás el primero en enterarte de todas las promociones y becas mediante nuestras publicaciones, así como también podrás contactar directamente para obtener información o resolver tus dudas.



## LÍDERES EN FORMACION ONLINE

### Somos Diferentes



#### Amplio **Catálogo** Formativ

Nuestro catálogo está formado por más de 18.000 cursos de múltiples áreas de conocimiento, adaptándonos a las necesidades formativas de nuestro alumnado.



#### Confianza

Contamos con el Sello de Confianza Online que podrás encontrar en tus webs de confianza. Además colaboramos con las más prestigiosas Universidades, Administraciones Públicas y Empresas de Software a nivel Nacional e Internacional.





## Campus Online

Nuestro alumnado puede acceder al campus virtual desde cualquier dispositivo, contando con acceso ilimitado a los contenidos de su programa formativo.



## Profesores/as Especialist

Contamos con un equipo formado por más de 50 docentes con especialización y más de 1.000 colaboradores externos a la entera disposición de nuestro alumnado.



## Bolsa de Empleo

Disponemos de una bolsa de empleo propia con diferentes ofertas de trabajo correspondientes a los distintos cursos y masters. Somos agencia de colaboración N° 9900000169 autorizada por el Ministerio de Empleo y Seguridad Social.



## Garantía de Satisfacción

Más de 15 años de experiencia con un récord del 96% de satisfacción en atención al alumnado y miles de opiniones de personas satisfechas nos avalan.



## Precios Competitivos

Garantizamos la mejor relación calidad/precio en todo nuestro catálogo formativo.



## Calidad AENOR

Todos los procesos de enseñanza aprendizaje siguen los más rigurosos controles de calidad extremos, estando certificados por AENOR conforme a la ISO 9001, llevando a cabo auditorías externas que garantizan la máxima calidad.



## Club de Alumnos/as

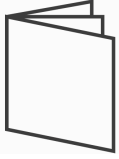
Servicio Gratuito que permitirá al alumnado formar parte de una extensa comunidad virtual que ya disfruta de múltiples ventajas: beca, descuentos y promociones en formación. En esta, el alumnado podrá relacionarse con personas que estudian la misma área de conocimiento, compartir opiniones, documentos, prácticas y un sinfín de intereses comunitarios.



## Bolsa de Prácticas

Facilitamos la realización de prácticas de empresa gestionando las ofertas profesionales dirigidas a nuestro alumnado, para realizar prácticas relacionadas con la formación que ha estado recibiendo en nuestra escuela.





### Revista Digital

El alumnado podrá descargar artículos sobre e-learning, publicaciones sobre formación a distancia, artículos de opinión, noticias sobre convocatorias de oposiciones, concursos públicos de la administración, ferias sobre formación, y otros recursos actualizados de interés.



### Innovación y Calidad

Ofrecemos el contenido más actual y novedoso, respondiendo a la realidad empresarial y al entorno cambiante con una alta rigurosidad académica combinada con formación práctica.

## ACREDITACIONES Y RECONOCIMIENTOS





## TEMARIO

### MÓDULO 1. ATENCIÓN TEMPRANA

#### UNIDAD DIDÁCTICA 1. ¿QUÉ ES LA ATENCIÓN TEMPRANA?

1. Orígenes, concepto y objetivos de la Atención Temprana
2. Principios básicos de la Atención Temprana
3. Niveles de intervención en la Atención Temprana

#### UNIDAD DIDÁCTICA 2. CENTROS DE DESARROLLO INFANTIL Y ATENCIÓN TEMPRANA

1. Definición
2. Organización
3. Funciones

#### UNIDAD DIDÁCTICA 3. DESARROLLO FÍSICO, SENSORIAL Y MOTOR DEL NIÑO DE CERO A SEIS AÑOS

1. El niño de cero a 15 meses
2. El niño de uno a tres años
3. El niño de tres a seis años

#### UNIDAD DIDÁCTICA 4. DESARROLLO COGNITIVO DEL NIÑO DE 0 A 6 AÑOS

1. El niño de cero a 15 meses
2. El niño de uno a tres años
3. El niño de tres a seis años

#### UNIDAD DIDÁCTICA 5. DESARROLLO DEL LENGUAJE Y LA COMUNICACIÓN EN EL NIÑO DE CERO A SEIS AÑOS

1. Definición de lenguaje y comunicación
2. El niño de cero a 15 meses
3. El niño de uno a tres años
4. El niño de tres a seis años

#### UNIDAD DIDÁCTICA 6. DESARROLLO SOCIOAFECTIVO DEL NIÑO DE CERO A SEIS AÑOS

1. El niño de cero a 15 meses
2. El niño de uno a tres años
3. El niño de tres a seis años

#### UNIDAD DIDÁCTICA 7. TRASTORNOS SENSORIALES Y PERCEPTIVOS

1. Déficit auditivo
2. Déficit visual
3. Trastornos perceptivos: la agnosia

#### UNIDAD DIDÁCTICA 8. TRASTORNOS MOTORES Y PSICOMOTORES

1. Distrofia muscular
2. Los tics
3. Parálisis cerebral
4. Epilepsia
5. Apraxias





### **UNIDAD DIDÁCTICA 9. TRASTORNO DEL DESARROLLO INTELECTUAL Y SOBREDOTACIÓN**

- 1.Trastorno del desarrollo intelectual
- 2.Sobredotación

### **UNIDAD DIDÁCTICA 10. COMUNICACIÓN: TRASTORNOS DEL LENGUAJE**

- 1.Introducción a los trastornos del lenguaje
- 2.Trastornos del lenguaje expresivo
- 3.Trastorno del lenguaje receptivo-expresivo
- 4.Trastornos fonológicos

### **UNIDAD DIDÁCTICA 11. TRASTORNOS EMOCIONALES Y DEL COMPORTAMIENTO**

- 1.Trastornos emocionales y del comportamiento
- 2.Trastorno Disocial
- 3.Trastorno Negativista Desafiante
- 4.Trastorno por déficit de atención con hiperactividad
- 5.Trastorno de ansiedad

### **UNIDAD DIDÁCTICA 12. TRASTORNO DEL ESPECTRO AUTISTA Y SÍNDROME DE DOWN**

- 1.Trastorno del Espectro Autista
- 2.Síndrome de Down

### **UNIDAD DIDÁCTICA 13. ESTIMULACIÓN PRE Y POSTNATAL**

- 1.Estimulación prenatal
- 2.Estimulación postnatal

### **UNIDAD DIDÁCTICA 14. INTERVENCIÓN EN DIVERSIDAD FUNCIONAL SENSORIAL**

- 1.Intervención temprana en la deficiencia auditiva
- 2.Intervención temprana en la deficiencia visual

### **UNIDAD DIDÁCTICA 15. INTERVENCIÓN EN DIVERSIDAD FUNCIONAL MOTÓRICA Y PSICOMOTRICIDAD**

- 1.Intervención en distrofias musculares
- 2.Intervención en Tics
- 3.Intervención en parálisis cerebral
- 4.Intervención en epilepsia
- 5.Intervención en apraxias
- 6.Pautas comunes de intervención en trastornos psicomotores

### **UNIDAD DIDÁCTICA 16. INTERVENCIÓN EN TRASTORNO DEL DESARROLLO INTELECTUAL**

- 1.Prevenición, diagnóstico precoz y atención temprana del Trastorno del Desarrollo Intelectual
- 2.Intervención en Trastorno del Desarrollo Intelectual
- 3.La sobredotación

### **UNIDAD DIDÁCTICA 17. INTERVENCIÓN EN PROBLEMAS DEL LENGUAJE Y LA COMUNICACIÓN**

- 1.La Atención Temprana
- 2.Trastorno del lenguaje expresivo
- 3.Trastorno del lenguaje receptivo-expresivo



4.Trastornos fonológicos

### **UNIDAD DIDÁCTICA 18. INTERVENCIÓN EN PROBLEMAS EMOCIONALES Y DE COMPORTAMIENTO**

- 1.La Atención Temprana en los trastornos emocionales y de conducta
- 2.Intervención en el trastorno disocial
- 3.Intervención en el trastorno negativista desafiante
- 4.Intervención en el trastorno por déficit de atención con hiperactividad
- 5.Intervención en el trastorno de ansiedad

### **UNIDAD DIDÁCTICA 19. INTERVENCIÓN EN TRASTORNO DEL ESPECTRO AUTISTA Y SÍNDROME DE DOWN**

- 1.Intervención en Trastorno del Espectro Autista
- 2.Intervención en niños con Síndrome de Down

### **UNIDAD DIDÁCTICA 20. INFLUENCIA FAMILIAR EN EL DESARROLLO INFANTIL**

- 1.La familia
- 2.Influencia de la familia en el desarrollo integral del niño
- 3.El papel del entorno familiar ante las alteraciones del desarrollo infantil

### **UNIDAD DIDÁCTICA 21. INTERVENCIÓN EN EL CONTEXTO FAMILIAR**

- 1.La intervención familiar
- 2.Los programas o modelos de intervención
- 3.Estrategias de intervención
- 4.Propuestas de actuación

## **MÓDULO 2. PEDAGOGÍA TERAPÉUTICA**

### **UNIDAD DIDÁCTICA 1. LA EVOLUCIÓN DE LA EDUCACIÓN ESPECIAL**

- 1.Introducción
- 2.Evolución de la Educación Especial

### **UNIDAD DIDÁCTICA 2. LA EDUCACIÓN ESPECIAL. CONCEPTO DE NECESIDADES ESPECÍFICAS DE APOYO EDUCATIVO**

- 1.El Concepto de Necesidades Específicas de Apoyo Educativo
- 2.La importancia de la Escuela Inclusiva
- 3.Principios Generales de Intervención Educativa en Alumnos con Necesidades Específicas

### **UNIDAD DIDÁCTICA 3. PROCESO DE IDENTIFICACIÓN Y VALORACIÓN DE LAS NECESIDADES**

- 1.Introducción
- 2.Evaluación Psicopedagógica
- 3.Decisiones de Escolarización

### **UNIDAD DIDÁCTICA 4. LA RESPUESTA EDUCATIVA EN LOS ALUMNOS CON NECESIDADES**

- 1.Introducción
- 2.Modalidades de Escolarización
- 3.Las Adaptaciones Curriculares

### **UNIDAD DIDÁCTICA 5. LA ORIENTACIÓN EN EL PROCESO EDUCATIVO DE LOS ALUMNOS CON**





## **NECESIDADES EDUCATIVAS**

- 1.La Orientación Educativa
- 2.Planificación Educativa
- 3.Estructura y Funciones de la Orientación Educativa
- 4.Actuaciones de Orientación Específicas con Alumnado con Necesidades Educativas Especiales

## **UNIDAD DIDÁCTICA 6. LOS RECURSOS MATERIALES Y PERSONALES PARA LA ATENCIÓN DE LOS ALUMNOS CON NECESIDADES EDUCATIVAS**

- 1.Introducción
- 2.Recursos Materiales
- 3.Los Recursos Personales
- 4.Medidas Concretas para la Atención a la Diversidad
- 5.Nuevas Tecnologías aplicadas a la Educación Especial

## **UNIDAD DIDÁCTICA 7. LA PARTICIPACIÓN DE LA FAMILIA EN LA EDUCACIÓN DE LOS ALUMNOS**

- 1.Introducción
- 2.La Participación de la Familia en la Educación de los alumnos y las alumnas con necesidades educativas especiales
- 3.Cauces de participación
- 4.El Papel de los Padres en la Toma de Decisiones respecto al proceso de escolarización de estos alumnos/as

## **UNIDAD DIDÁCTICA 8. LAS NECESIDADES EDUCATIVAS ESPECIALES**

- 1.Alumnos y alumnas con Deficiencia Auditiva
- 2.Alumnos y alumnas con Deficiencia Visual
- 3.Alumnos y alumnas con Deficiencia Motora
- 4.Alumnos y alumnas con Deficiencia Mental
- 5.Alumnos y alumnas con Autismo o con otras Alteraciones Graves de la Personalidad

## **UNIDAD DIDÁCTICA 9. CRITERIOS PARA LA ELABORACIÓN DE ADAPTACIONES CURRICULARES**

- 1.Criterios para la Elaboración de Adaptaciones Curriculares en Alumnos/as con Déficit Auditivo y Orientaciones Metodológicas
- 2.Criterios para la Elaboración de Adaptaciones Curriculares en Alumnos/as con Deficiencia Visual y Orientaciones Metodológicas.
- 3.Criterios para la Elaboración de Adaptaciones Curriculares en Alumnos/as con Deficiencia Motora y Orientaciones Metodológicas.
- 4.Criterios para la Elaboración de Adaptaciones Curriculares en Alumnos/as con Deficiencia Mental o Intelectual y Orientaciones Metodológicas
- 5.Criterios para la Elaboración de Adaptaciones Curriculares en Alumnos con Trastornos Generales del Desarrollo y Orientaciones Metodológicas

## **UNIDAD DIDÁCTICA 10. ALUMNOS/AS CON ALTAS CAPACIDADES INTELECTUALES**

- 1.Alumnos y alumnas con Altas Capacidades Intelectuales
- 2.Características asociadas a Superdotación Intelectual
- 3.Perfiles de Niños de Altas Capacidades Intelectuales

