



**EDUCA
BUSINESS
SCHOOL**



FORMACIÓN ONLINE

Titulación certificada por
EDUCA BUSINESS SCHOOL



Técnico en Promoción y Análisis en Materia de Empleo Efectiva en Igualdad de Género



LLAMA GRATIS: (+34) 958 050 217



Educa Business Formación Online



Años de experiencia avalan el trabajo docente desarrollado en Educa, basándose en una metodología completamente a la vanguardia educativa

SOBRE **EDUCA**

Educa Business School es una Escuela de Negocios Virtual, con reconocimiento oficial, acreditada para impartir formación superior de postgrado, (como formación complementaria y formación para el empleo), a través de cursos universitarios online y cursos / másteres online con título propio.

NOS COMPROMETEMOS CON LA **CALIDAD**

Educa Business School es miembro de pleno derecho en la Comisión Internacional de Educación a Distancia, (con estatuto consultivo de categoría especial del Consejo Económico y Social de NACIONES UNIDAS), y cuenta con el **Certificado de Calidad de la Asociación Española de Normalización y Certificación (AENOR)** de acuerdo a la normativa ISO 9001, mediante la cual se Certifican en Calidad todas las acciones

Los contenidos didácticos de Educa están elaborados, por tanto, bajo los parámetros de formación actual, teniendo en cuenta un sistema innovador con tutoría personalizada.

Como centro autorizado para la impartición de formación continua para personal trabajador, **los cursos de Educa pueden bonificarse, además de ofrecer un amplio catálogo de cursos homologados y baremables en Oposiciones** dentro de la Administración Pública. Educa dirige parte de sus ingresos a la sostenibilidad ambiental y ciudadana, lo que la consolida como una Empresa Socialmente Responsable.

Las Titulaciones acreditadas por Educa Business School pueden **certificarse con la Apostilla de La Haya (CERTIFICACIÓN OFICIAL DE CARÁCTER INTERNACIONAL** que le da validez a las Titulaciones Oficiales en más de 160 países de todo el mundo).

Desde Educa, hemos reinventado la formación online, de manera que nuestro alumnado pueda ir superando de forma flexible cada una de las acciones formativas con las que contamos, en todas las áreas del saber, mediante el apoyo incondicional de tutores/as con experiencia en cada materia, y la garantía de aprender los conceptos realmente demandados en el mercado laboral.

Técnico en Promoción y Análisis en Materia de Empleo Efectiva en Igualdad de Género



DURACIÓN:

180 horas



MODALIDAD:

Online



PRECIO:

180 €

Incluye materiales didácticos,
titulación y gastos de envío.

CENTRO DE FORMACIÓN:

Educa Business School



Titulación

Titulación Expedida por EDUCA BUSINESS SCHOOL como Escuela de Negocios Acreditada para la Impartición de Formación Superior de Postgrado, con Validez Profesional a Nivel Internacional

Una vez finalizado el curso, el alumno recibirá por parte de Educa Business School vía correo postal, la titulación que acredita el haber superado con éxito todas las pruebas de conocimientos propuestas en el mismo.

Esta titulación incluirá el nombre del curso/master, la duración del mismo, el nombre y DNI del alumno, el nivel de aprovechamiento que acredita que el alumno superó las pruebas propuestas, las firmas del profesor y Director del centro, y los sellos de la instituciones que avalan la formación recibida (Euroinnova Formación, Instituto Europeo de Estudios Empresariales y Comisión Internacional para la Formación a Distancia de la





Descripción

En el ámbito de los servicios socioculturales y a la comunidad, es necesario conocer los diferentes campos de la promoción para la igualdad efectiva de mujeres y hombres, dentro del área profesional formación y educación. Así, con el presente curso se pretende aportar los conocimientos necesarios para el análisis del entorno laboral y gestión de relaciones laborales desde la perspectiva de género.

Objetivos

- Determinar el proceso a seguir para detectar demandas, ofertas, servicios y potenciales yacimientos de empleo en un entorno de intervención indicando la forma de transmitir la información que se obtiene a los y las profesionales responsables de establecer las acciones a desarrollar.
- Analizar las condiciones que permiten a las mujeres la creación, acceso y permanencia en el empleo estableciendo procesos de información para situaciones que así lo requieran.
- Proponer procesos para informar y sensibilizar a entidades y particulares en materia de conciliación de la vida personal, familiar y laboral y su repercusión en la salud y en la gestión de tiempos, desde la perspectiva de género.
- Determinar procesos de recogida de información útil y contrastada que permita realizar el diagnóstico de situaciones de discriminación por razón de sexo.
- Identificar la reproducción de estereotipos sexistas y discriminatorios en el lenguaje, en el tratamiento de imágenes y en situaciones planteadas.
- Valorar niveles y tipos de participación de la población destinataria, en los diferentes ámbitos donde se desarrolla la vida de las personas: económico, político, asociativo, ocio y calidad de vida, entre otros, desagregando los datos por sexo.
- Identificar elementos claves de desigualdad entre mujeres y hombres desencadenantes de situaciones de violencia contra las mujeres en el entorno de intervención.

A quién va dirigido

Este curso está dirigido a los profesionales del mundo de los servicios socioculturales y a la comunidad, concretamente en promoción para la igualdad efectiva de mujeres y hombres, dentro del área profesional formación y educación, y a todas aquellas personas interesadas en adquirir conocimientos relacionados con el análisis del entorno laboral y gestión de relaciones laborales desde la perspectiva de género.

Para qué te prepara

Este curso le prepara para formarse sobre el análisis del entorno laboral y gestión de relaciones laborales desde la perspectiva de género.

Salidas Laborales

Desarrolla su actividad profesional por cuenta ajena en el ámbito público y privado, en colaboración con el equipo de intervención y desde la supervisión directa de la persona competente de nivel superior. Así mismo, detecta situaciones de desigualdad y las necesidades derivadas de la misma, organizando y transfiriendo la información relevante en la materia de su especialidad, tanto a la población de referencia como a profesionales de nivel superior, para impulsar y orientar actuaciones en materia de igualdad efectiva de mujeres y hombres, y prevenir la discriminación de la población femenina. En el desarrollo de la actividad profesional se aplican los principios de accesibilidad universal de acuerdo con la legislación vigente.

Material Didáctico



- Maletín porta documentos
-
- Maletín porta documentos
-
- Subcarpeta portafolios
- Dossier completo Oferta Formativa
- Carta de presentación
- Guía del alumno
- Bolígrafo

Formas de Pago

- Contrareembolso
- Tarjeta
- Transferencia
- Paypal

Otros: PayU, Sofort, Western Union, SafetyPay

Fracciona tu pago en cómodos plazos sin intereses

+ Envío Gratis.

Llama gratis al teléfono
(+34) 958 050 217 e
infórmate de los pagos a
plazos sin intereses que
hay disponibles



Financiación

Facilidades económicas y financiación 100% sin intereses.

En Educa Business ofrecemos a nuestro alumnado facilidades económicas y financieras para la realización de pago de matrículas, todo ello 100% sin intereses.

10% Beca Alumnos: Como premio a la fidelidad y confianza ofrecemos una beca a todos aquellos que hayan cursado alguna de nuestras acciones formativas en el pasado.



Metodología y Tutorización

El modelo educativo por el que apuesta Euroinnova es el **aprendizaje colaborativo** con un método de enseñanza totalmente interactivo, lo que facilita el estudio y una mejor asimilación conceptual, sumando esfuerzos, talentos y competencias.

El alumnado cuenta con un **equipo docente** especializado en todas las áreas.

Proporcionamos varios medios que acercan la comunicación alumno tutor, adaptándonos a las circunstancias de cada usuario.

Ponemos a disposición una **plataforma web** en la que se encuentra todo el contenido de la acción formativa. A través de ella, podrá estudiar y comprender el temario mediante actividades prácticas, autoevaluaciones y una evaluación final, teniendo acceso al contenido las 24 horas del día.

Nuestro nivel de exigencia lo respalda un **acompañamiento personalizado**.



Redes Sociales

Síguenos en nuestras redes sociales y pasa a formar parte de nuestra gran **comunidad educativa**, donde podrás participar en foros de opinión, acceder a contenido de interés, compartir material didáctico e interactuar con otros/as alumnos/as, ex alumnos/as y profesores/as. Además, te enterarás antes que nadie de todas las promociones y becas mediante nuestras publicaciones, así como también podrás contactar directamente para obtener información o resolver tus dudas.



Reinventamos la Formación Online



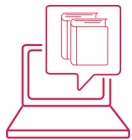
Más de 150 cursos Universitarios

Contamos con más de 150 cursos avalados por distintas Universidades de reconocido prestigio.



Campus 100% Online

Impartimos nuestros programas formativos mediante un campus online adaptado a cualquier tipo de dispositivo.



Amplio Catálogo

Nuestro alumnado tiene a su disposición un amplio catálogo formativo de diversas áreas de conocimiento.



Claustro Docente

Contamos con un equipo de docentes especializados/as que realizan un seguimiento personalizado durante el itinerario formativo del alumno/a.



Nuestro Aval AEC y AECA

Nos avala la Asociación Española de Calidad (AEC) estableciendo los máximos criterios de calidad en la formación y formamos parte de la Asociación Española de Contabilidad y Administración de Empresas (AECA), dedicada a la investigación de vanguardia en gestión empresarial.



Club de Alumnos/as

Servicio Gratuito que permite a nuestro alumnado formar parte de una extensa comunidad virtual que ya disfruta de múltiples ventajas: beca, descuentos y promociones en formación. En este, se puede establecer relación con alumnos/as que cursen la misma área de conocimiento, compartir opiniones, documentos, prácticas y un sinfín de intereses comunitarios.



Bolsa de Prácticas

Facilitamos la realización de prácticas de empresa, gestionando las ofertas profesionales dirigidas a nuestro alumnado. Ofrecemos la posibilidad de practicar en entidades relacionadas con la formación que se ha estado recibiendo en nuestra escuela.



Revista Digital

El alumnado puede descargar artículos sobre e-learning, publicaciones sobre formación a distancia, artículos de opinión, noticias sobre convocatorias de oposiciones, concursos públicos de la administración, ferias sobre formación, y otros recursos actualizados de interés.



Innovación y Calidad

Ofrecemos el contenido más actual y novedoso, respondiendo a la realidad empresarial y al entorno cambiante, con una alta rigurosidad académica combinada con formación práctica.

Acreditaciones y Reconocimientos



Temario

UNIDAD FORMATIVA 1. ANÁLISIS DEL ENTORNO LABORAL Y GESTIÓN DE RELACIONES LABORALES DESDE LA PERSPECTIVA DE GÉNERO

UNIDAD DIDÁCTICA 1. MECANISMOS DE OBSERVACIÓN DEL ENTORNO LABORAL DESDE LA PERSPECTIVA DE GÉNERO Y MANEJO DE RECURSOS.

1. Aplicación de la definición de empleo y situaciones laborales. Estructura del mercado laboral y su incidencia en la igualdad efectiva de mujeres y hombres.
2. Formas de caracterización de los tipos de discriminación en materia de empleo y ámbitos donde se desarrolla:
 - 1.- Discriminación directa y discriminación indirecta.
 - 2.- Segregación vertical y horizontal.
 - 3.- Brecha salarial.
 - 4.- Techo de cristal.
 - 5.- Suelo pegajoso.
 - 6.- Acoso sexual y por razón de sexo.
3. Procesos de intervención en materia de diversificación profesional. Superando el currículum oculto.
4. Identificación de las organizaciones y manejo de documentos base y normativa vigente de carácter internacional, europeo, estatal, de las CC.AA. y local:
 - 1.- Informes anuales.
 - 2.- Declaraciones conjuntas.
 - 3.- Estrategia para el empleo de referencia, estrategia para la igualdad efectiva de mujeres y hombres de referencia y normativa comunitaria.
 - 4.- Leyes para la igualdad efectiva de mujeres y hombres.
 - 5.- Estrategias, Planes y/o Programas para el empleo y la igualdad efectiva de mujeres y hombres.
5. Utilización de guías y manuales de referencia para la promoción de la participación de económica las mujeres

y en el ámbito del empleo, de carácter internacional, europeo, nacional, autonómico y local. Buenas Prácticas.

6. Aplicación de los instrumentos vigentes en el ámbito de las políticas públicas para lograr la igualdad efectiva de mujeres y hombres en el empleo:

- 1.- Mainstreaming de género.
- 2.- Acciones positivas.
- 3.- Presupuestos con enfoque de género.

7. Aplicación de instrumentos para la promoción de la igualdad efectiva de mujeres y hombres en las empresas:

- 1.- Planes de Igualdad.
- 2.- Medidas específicas para la igualdad.
- 3.- Papel de la negociación colectiva.

8. Identificación de elementos de utilidad en el sistema de Formación Profesional para el empleo, en vigor.

UNIDAD DIDÁCTICA 2. INTERVENCIÓN PARA LA IGUALDAD EFECTIVA DE MUJERES Y HOMBRES EN EL ÁMBITO LABORAL.

1. Métodos para la caracterización del empleo por cuenta ajena:

1.- Identificación de ofertas y manejo de recursos disponibles para el acceso, la creación y la permanencia en el empleo.

2.- Manejo de Guías sobre itinerarios integrados de inserción socio-laboral.

2. Métodos para la caracterización de la iniciativa empresarial y el empleo autónomo de las mujeres:

1.- Manejo de recursos disponibles para impulsar el proceso para la creación y/o consolidación de una empresa.

2.- Planes y ayudas para mujeres emprendedoras.

3. Identificación de actuaciones vigentes para la promoción de la participación de económica las mujeres y en el ámbito del empleo.

4. Participación en las fases de los itinerarios integrados de inserción con perspectiva de género:

- 1.- Acceso a los itinerarios.
- 2.- Diagnóstico de la situación socio-laboral.
- 3.- Plan de trabajo.
- 4.- Derivación.
- 5.- Seguimiento y evaluación.
- 6.- Intermediación.

UNIDAD DIDÁCTICA 3. INTERVENCIÓN Y SENSIBILIZACIÓN EN MATERIA DE CONCILIACIÓN Y CORRESPONSABILIDAD.

1. Mecanismos de incorporación de la perspectiva de género en materia de conciliación de la vida personal, familiar y laboral y corresponsabilidad.

2. Identificación de las organizaciones y manejo de documentos base y normativa vigente para la promoción de la conciliación de la vida personal y laboral.

3. Uso de guías y manuales de referencia en materia de conciliación de la vida personal, laboral y familiar y corresponsabilidad. Buenas Prácticas.

4. Elaboración de acciones de difusión y sensibilización para la ciudadanía, las instituciones, las organizaciones

y entidades del entorno de intervención en materia de participación económica y en el empleo de las mujeres y para el cambio en materia de conciliación de la vida personal, laboral y familiar.

UNIDAD FORMATIVA 2. APLICACIÓN DE CONCEPTOS BÁSICOS DE LA TEORÍA DE GÉNERO Y DEL LENGUAJE NO SEXISTA

UNIDAD DIDÁCTICA 1. ANÁLISIS DE LA INFORMACIÓN DESDE LA PERSPECTIVA DE GÉNERO.

1. Caracterización del sistema patriarcal y la distribución del poder.
2. Aplicación del género como categoría de análisis o la perspectiva de género:
 - 1.- Funcionamiento del sistema sexo-género.
 - 2.- Definición de roles y estereotipos de género.
 - 3.- Detección, valoración y denuncia de los estereotipos sexistas.
3. Mecanismos de detección de la igualdad formal frente a la igualdad real de mujeres y hombres.
4. Identificación de los distintos tipos de discriminación producidos por razón de sexo:
 - 1.- Discriminación directa.
 - 2.- Discriminación indirecta.
 - 3.- Interseccionalidad o discriminación múltiple.
5. Mecanismos educativos y su contribución en la construcción del género:
 - 1.- Socialización diferenciada de niños y niñas.
 - 2.- Educación mixta y coeducación.
6. Reconocimiento de las principales fuentes de información para realizar el diagnóstico de partida de situaciones de discriminación y de violencia contra las mujeres:
 - 1.- Identificación de fuentes y datos existentes (primarios y secundarios).
 - 2.- Selección de técnicas (cuantitativas y cualitativas) para recoger la información atendiendo al género
 - 3.- Clasificación de datos desagregándolos por sexo.
 - 4.- Conocimiento y manejo de indicadores de género.
 - 5.- Análisis de impacto de género.
7. Establecimiento del código deontológico la protección de la confidencialidad y la ley de protección de datos.

UNIDAD DIDÁCTICA 2. IDENTIFICACIÓN Y TRATAMIENTO DE IMÁGENES Y UTILIZACIÓN DE LENGUAJE NO SEXISTA.

1. Reconocer la invisibilización de las mujeres y detectar la utilización de imágenes y lenguaje sexista.
2. Análisis del lenguaje y análisis de imágenes estereotipadas y su contribución al pensamiento desde el enfoque de género.
3. El papel de los medios de comunicación en la construcción del género.
4. Propuesta de alternativas que rompan con los estereotipos sexistas:
 - 1.- Manejo de estrategias para el uso de lenguaje no sexista.
 - 2.- Manejo de estrategias para el uso de imágenes no sexistas.

UNIDAD DIDÁCTICA 3. ESPACIOS COTIDIANOS DE PARTICIPACIÓN: IDENTIFICACIÓN DE DESIGUALDADES E INTERVENCIÓN TENIENDO EN CUENTA LA DIVERSIDAD DE LAS PERSONAS.

1. Detección de ámbitos y niveles de participación y su vinculación con el orden de género establecido:

- 1.- Participación de las mujeres en el espacio público (económico, laboral, asociativo, ocio y calidad de vida, entre otros).
- 2.- Participación de los hombres en el espacio doméstico.
2. Distinción entre espacio público, espacio doméstico y espacio privado:
 - 1.- Conciliación y corresponsabilidad.
3. Utilización de los espacios formales y espacios informales por parte de mujeres y hombres.
4. La representación paritaria y el sistema de cuotas.
5. Mecanismos de detección y análisis de necesidades prácticas e intereses estratégicos de las mujeres y los hombres dentro del grupo.
 - 1.- Acceso y control de los recursos.
 - 2.- Análisis de roles y tareas.
6. Identificación de la diversidad de las mujeres en el entorno de intervención.
7. Mecanismos de intervención en el diseño, implementación, evaluación y seguimiento de las actuaciones, en colaboración y coordinación con el equipo experto en igualdad efectiva de mujeres y hombres.

UNIDAD DIDÁCTICA 4. PARTICIPACIÓN DE LAS MUJERES A LO LARGO DE LA HISTORIA: PROCESOS DE EMPODERAMIENTO.

1. Breve aproximación a la historia de las mujeres y a la evolución de los feminismos:
 - 1.- Principales confusiones en torno al término feminismo.
2. Identificación del "techo de cristal" como manifestación de desigualdad en el espacio público.
3. Procesos para el "empoderamiento" de las mujeres.
4. Herramientas para promocionar la igualdad en colaboración con el equipo experto en igualdad de mujeres y hombres:
 - 1.- Acciones positivas.
 - 2.- Mainstreaming de género o transversalidad de género.
 - 3.- La estrategia dual.
 - 4.- Presupuestos con perspectiva de género.
5. Manejo y utilización de recursos existentes en materia de igualdad de género:
 - 1.- Localización del mapa de instituciones y principales agentes sociales en el contexto de intervención.
 - 2.- Localización de los Organismos de Igualdad.
 - 3.- Localización, actualización y desarrollo de recursos específicos para la promoción de la igualdad de mujeres y hombres, empoderamiento de las mujeres y en materia de violencia de género.
6. La utilización de las TIC para promover la igualdad y el trabajo cooperativo.

UNIDAD DIDÁCTICA 5. ELEMENTOS ESTRUCTURALES PARA LA IGUALDAD EFECTIVA DE MUJERES Y HOMBRES EN EL ÁMBITO LABORAL.

1. Aplicación del concepto de división sexual del trabajo.
2. Aplicación de la definición de trabajo e identificación de elementos diferenciales entre trabajo productivo y reproductivo.
3. Proceso de consolidación de las mujeres en el ámbito del empleo en España, recorrido histórico y referentes a nivel sindical, empresarial, y asociativo. Participación y representación en sus órganos directivos.

4. Identificación de los colectivos de mujeres con especiales dificultades en el contexto de intervención:

1.- Sistemas de apoyo específicos.

5. Identificación y manejo de normativa vigente en esta materia.

6. Integración de la perspectiva de género en un proceso de acompañamiento en la búsqueda de empleo.

UNIDAD DIDÁCTICA 6. ELEMENTOS ESTRUCTURALES QUE DETERMINAN SITUACIONES DE VIOLENCIA DE GÉNERO.

1. Identificación de las características del sistema patriarcal que inciden en la violencia ejercida contra las mujeres.

2. Caracterización de la violencia de género:

1.- Violencia machista.

2.- Violencia doméstica.

3.- Tráfico.

4.- Trata.

5.- Prostitución.

6.- Acoso sexual y acoso por razón de sexo.

7.- Violación.

8.- Mutilación genital femenina.

3. Reconocimiento de las principales consecuencias de la violencia de género.